

Podstawowe informacje



Dane techniczne projektu

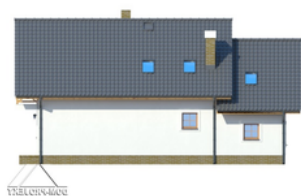
Całkowita powierzchnia	211 m²
Powierzchnia użytkowa	128.62 m²
Powierzchnia zabudowy	121.20 m²
Powierzchnia dachu	221.97 m²
Kubatura	630 m³
Wymiary budynku	13.80 x 9 m
Kąt nachylenia	38°
Wysokość budynku	8.22 m
Wymiary działki	22.20 x 17 m



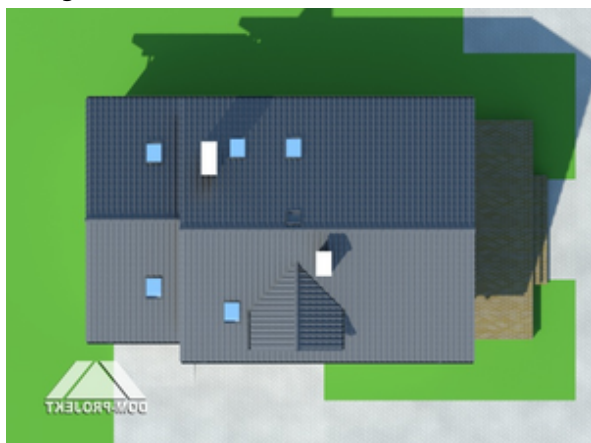
Opis projektu

Dom z poddaszem użytkowym o funkcjonalnym wnętrzu, w którym wygodnie zamieszka kilkusobowa rodzina. Na parterze salon z kominkiem, wydzielona kuchnia oraz dodatkowy pokój. Dobudowany garaż i kotłownia. Na poddaszu cztery sypialnie oraz wygodna łazienka. Dwie sypialnie z wyjściem na balkon.

Elewacje

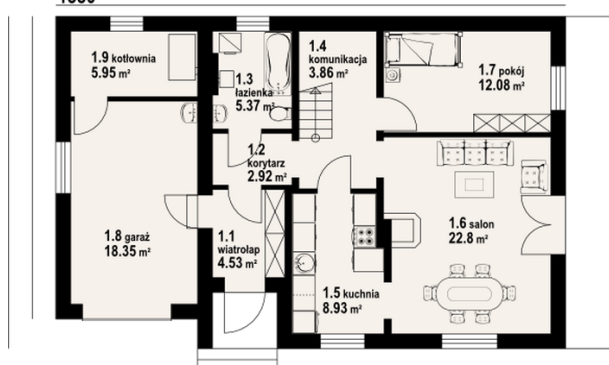


Sytuacje

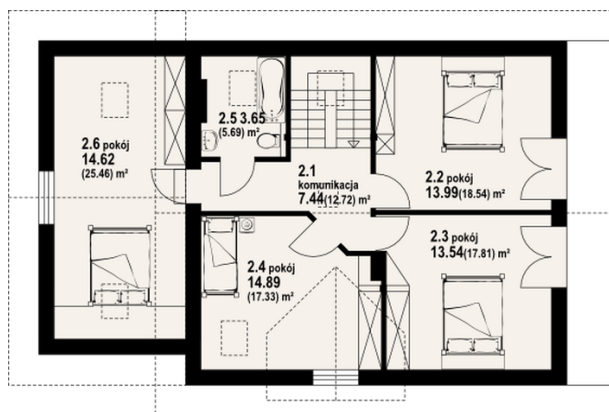


Rzuty

1380


Parter 66.44 m²

wiatrołap	4.53 m ²
korytarz	2.92 m ²
łazienka	5.37 m ²
komunikacja	3.86 m ²
kuchnia	8.93 m ²
salon	22.80 m ²
pokój	12.08 m ²
garaż	18.35 m ²
kotłownia	5.95 m ²


Poddasze 97.55 m²

komunikacja	7.44 m ²
pokój	13.99 m ²
pokój	13.54 m ²
pokój	14.89 m ²
łazienka	3.65 m ²
pokój	14.62 m ²