

Podstawowe informacje



Dane techniczne projektu

Całkowita powierzchnia	182 m²
Powierzchnia użytkowa	93.29 m²
Powierzchnia zabudowy	75.81 m²
Powierzchnia dachu	146.95 m²
Kubatura	533.10 m³
Wymiary budynku	10.18 x 8 m
Kąt nachylenia	40°
Wysokość budynku	8.10 m
Wymiary działki	17.70 x 16.40 m



Opis projektu

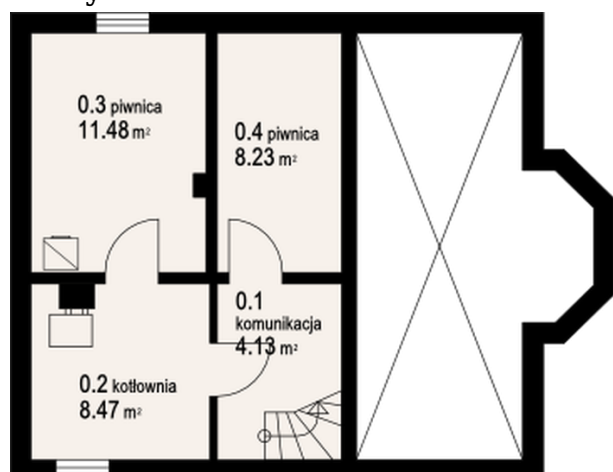
Dom z poddaszem użytkowym, częściowo podpiwniczony. Schody na poddasze z salonu. W salonie kominek z możliwością rozprowadzenia ciepła. Ponadto dodatkowy pokój na parterze. Na poddaszu trzy sypialnie.

Elewacje



Sytuacje

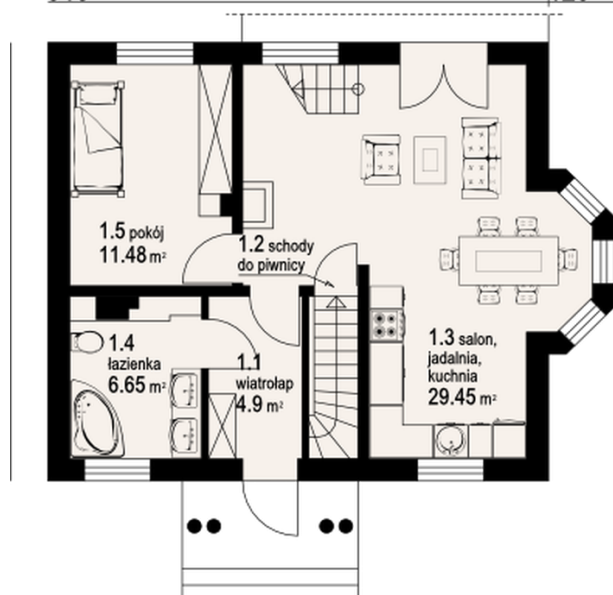


Rzuty

Piwnica 32.31 m²

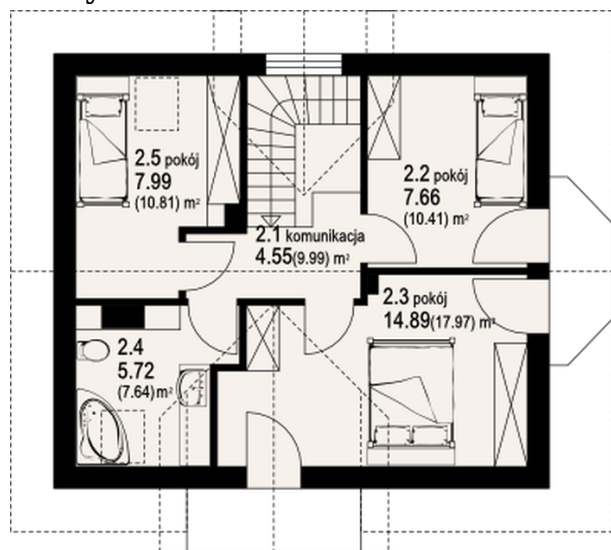
komunikacja	4.13 m ²
kotłownia	8.47 m ²
piwnica	11.48 m ²
piwnica	8.23 m ²

910

120


Parter 52.48 m²

wiatrołap	4.90 m ²
schody do piwnicy	0.00 m ²
salon, jadalnia, kuchnia	29.45 m ²
łazienka	6.65 m ²
pokój	11.48 m ²

Rzuty**Poddasze 56.82 m²**

komunikacja	4.55 m ²
pokój	7.66 m ²
pokój	14.89 m ²
łazienka	5.72 m ²
pokój	7.99 m ²