

## Podstawowe informacje



## Dane techniczne projektu

<b>Całkowita powierzchnia</b>	<b>208.60 m<sup>2</sup></b>
<b>Powierzchnia użytkowa</b>	<b>98.89 m<sup>2</sup></b>
<b>Powierzchnia zabudowy</b>	<b>80.04 m<sup>2</sup></b>
<b>Powierzchnia dachu</b>	<b>155.02 m<sup>2</sup></b>
<b>Kubatura</b>	<b>650 m<sup>3</sup></b>
<b>Wymiary budynku</b>	<b>10 x 8 m</b>
<b>Kąt nachylenia</b>	<b>42°</b>
<b>Wysokość budynku</b>	<b>8.40 m</b>
<b>Wymiary działki</b>	<b>18.40 x 16 m</b>



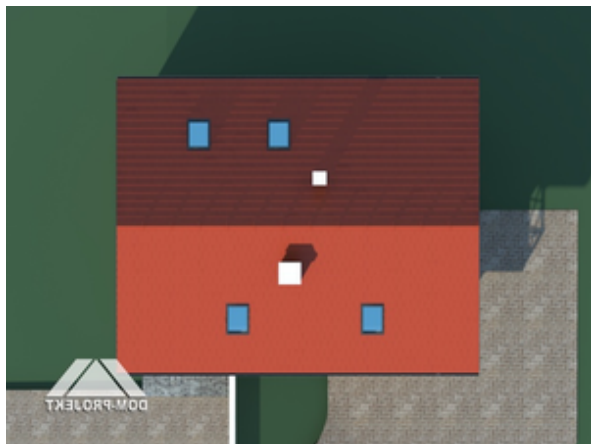
## Opis projektu

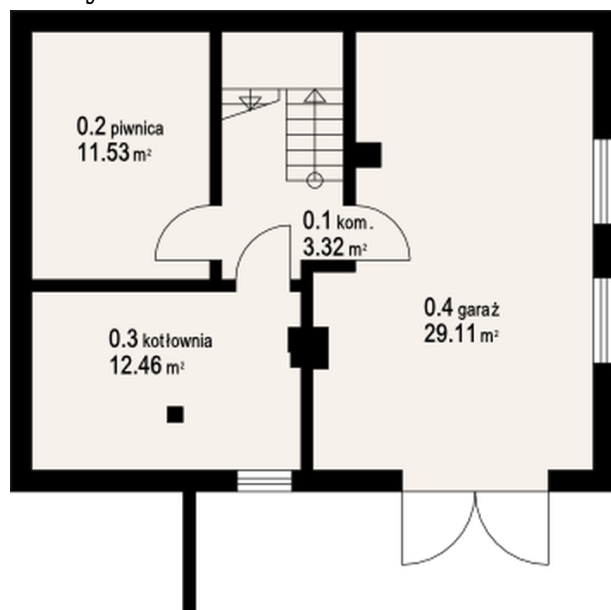
Dom z poddaszem użytkowym i pełnym podpiwniczeniem. Idealny do wykonania na działce ze spadkiem terenu. Prosta i ekonomiczna bryła budynku. Na parterze połączony z kuchnią salon oraz dodatkowy pokój. W salonie kominek z możliwością rozprowadzenia ciepła. Na poddaszu trzy sypialnie i duża łazienka.

## Elewacje



## Sytuacje

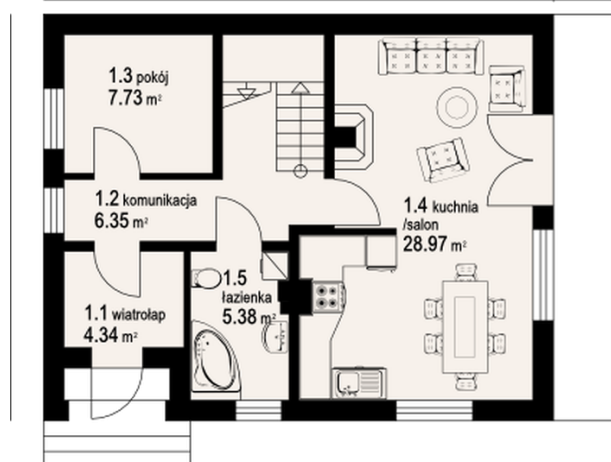


**Rzuty**

**Piwnica 27.31 m<sup>2</sup>**

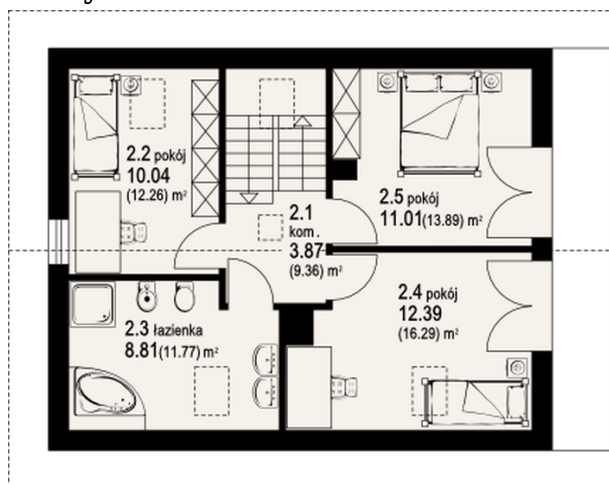
komunikacja	3.32 m <sup>2</sup>
piwnica	11.53 m <sup>2</sup>
kotłownia	12.46 m <sup>2</sup>
garaż	29.11 m <sup>2</sup>

1000

120


**Parter 52.77 m<sup>2</sup>**

wiatrołap	4.34 m <sup>2</sup>
komunikacja	6.35 m <sup>2</sup>
pokój	7.73 m <sup>2</sup>
kuchnia, salon	28.97 m <sup>2</sup>
łazienka	5.38 m <sup>2</sup>

**Rzuty**

**Poddasze 63.57 m<sup>2</sup>**

<b>komunikacja</b>	3.87 m <sup>2</sup>
<b>pokój</b>	10.04 m <sup>2</sup>
<b>łazienka</b>	8.81 m <sup>2</sup>
<b>pokój</b>	12.39 m <sup>2</sup>
<b>pokój</b>	11.01 m <sup>2</sup>