

Podstawowe informacje



Dane techniczne projektu

Całkowita powierzchnia	212 m²
Powierzchnia użytkowa	145.92 m²
Powierzchnia zabudowy	128.50 m²
Powierzchnia dachu	229.26 m²
Kubatura	652.50 m³
Wymiary budynku	14.22 x 9.14 m
Kąt nachylenia	40°
Wysokość budynku	8.50 m
Wymiary działki	22.08 x 18.10 m



Opis projektu

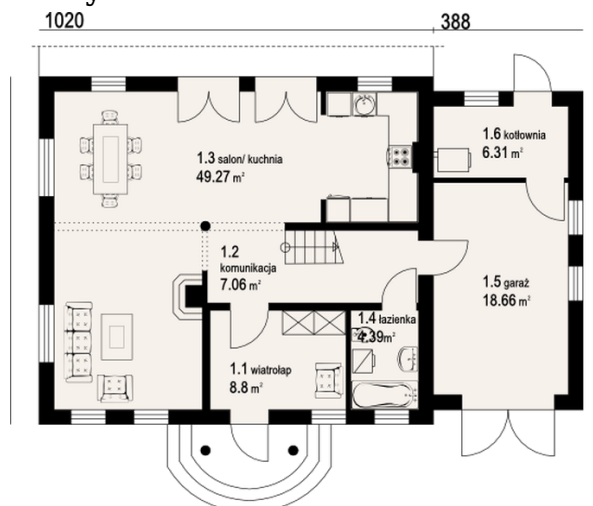
Wygodny dom z poddaszem użytkowym. Otwarta przestrzeń dzienna na parterze, na poddaszu cztery duże sypialnie, łazienka, garderoba. Kominek z możliwością rozprowadzenia ciepła.

Elewacje

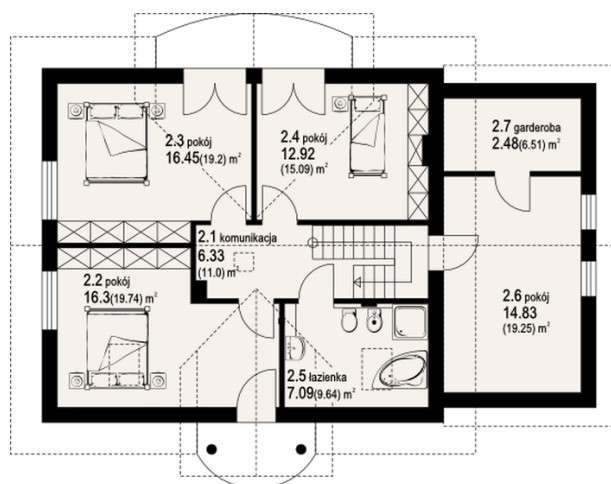


Sytuacje



Rzuty

Parter 75.83 m²

wiatrołap	8.80 m ²
komunikacja	7.06 m ²
kuchnia, salon	49.27 m ²
łazienka	4.39 m ²
garaż	18.66 m ²
kotłownia	6.31 m ²


Poddasze 100.43 m²

komunikacja	6.33 m ²
pokój	16.30 m ²
pokój	16.45 m ²
pokój	12.92 m ²
łazienka	7.09 m ²
pokój	14.83 m ²
garderoba	2.48 m ²