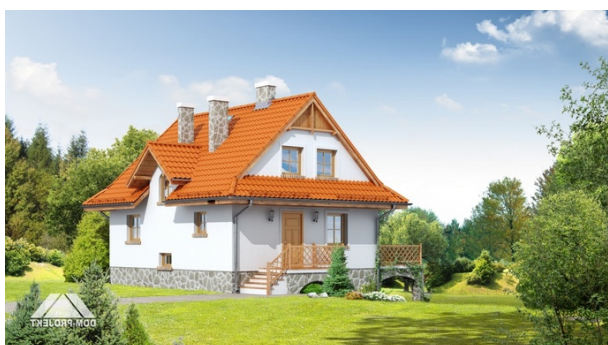


## Podstawowe informacje



## Dane techniczne projektu

<b>Całkowita powierzchnia</b>	<b>208 m<sup>2</sup></b>
<b>Powierzchnia użytkowa</b>	<b>96.72 m<sup>2</sup></b>
<b>Powierzchnia zabudowy</b>	<b>110.93 m<sup>2</sup></b>
<b>Powierzchnia dachu</b>	<b>157.39 m<sup>2</sup></b>
<b>Kubatura</b>	<b>514.50 m<sup>3</sup></b>
<b>Wymiary budynku</b>	<b>11.80 x 9.60 m</b>
<b>Kąt nachylenia</b>	<b>42°</b>
<b>Wysokość budynku</b>	<b>8.16 m</b>
<b>Wymiary działki</b>	<b>19.38 x 18.35 m</b>



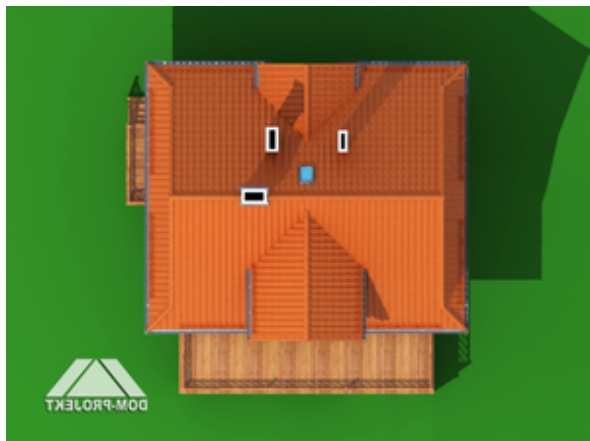
## Opis projektu

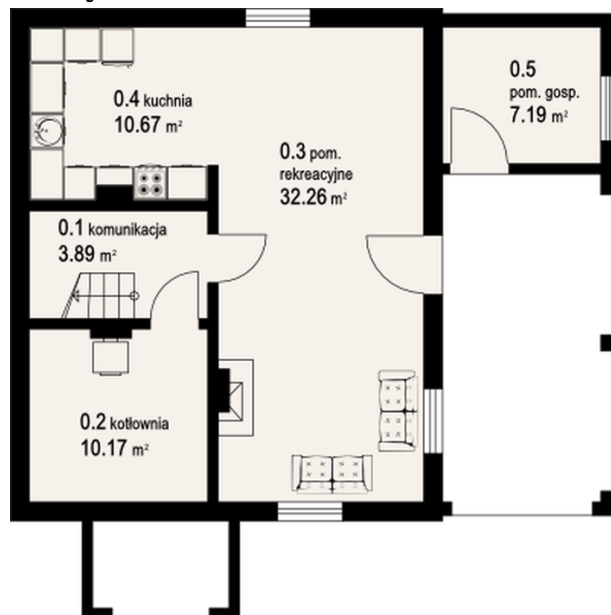
Dom na działkę ze spadkiem terenu. Wyjątkowo duży taras, a pod nim miejsce na samochód pod lukami. W piwnicach pomieszczenia gospodarcze, a także kuchnia letnia i pomieszczenie wypoczynkowe z wyjściem do ogrodu. Na parterze duży salon z aneksem kuchennym, kominkiem i wyjściem na taras, łazienka, wiatrołap i schody. Na poddaszu trzy sypialnie i duża łazienka. Liczne wersje projektu w tym wersja drewniana z bali.

## Elewacje



## Sytuacje

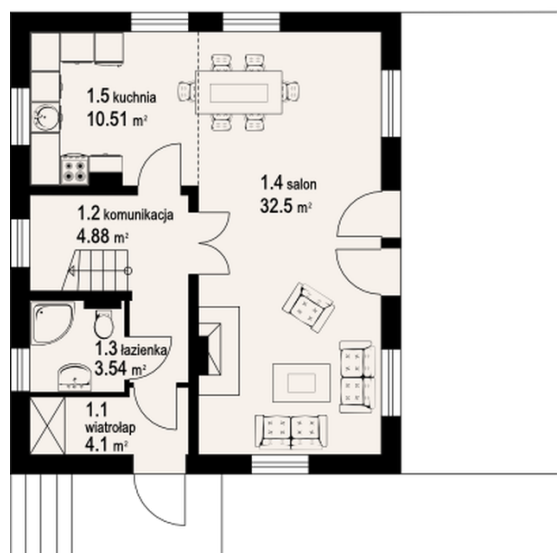


**Rzuty**

**Piwnica 64.18 m<sup>2</sup>**

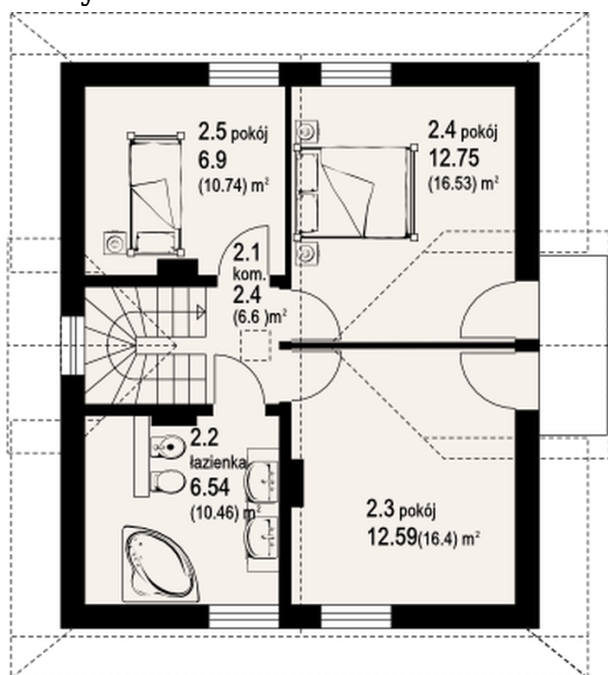
<b>komunikacja</b>	3.89 m <sup>2</sup>
<b>kotłownia</b>	10.17 m <sup>2</sup>
<b>pom. rekreacyjne</b>	32.26 m <sup>2</sup>
<b>kuchnia</b>	10.67 m <sup>2</sup>
<b>pom. gosp.</b>	7.19 m <sup>2</sup>

810

328


**Parter 55.53 m<sup>2</sup>**

<b>wiatrołap</b>	4.10 m <sup>2</sup>
<b>komunikacja</b>	4.88 m <sup>2</sup>
<b>łazienka</b>	3.54 m <sup>2</sup>
<b>salon</b>	32.50 m <sup>2</sup>
<b>kuchnia</b>	10.51 m <sup>2</sup>

**Rzuty**

**Poddasze 60.73 m<sup>2</sup>**

<b>komunikacja</b>	2.40 m <sup>2</sup>
<b>łazienka</b>	6.54 m <sup>2</sup>
<b>pokój</b>	12.59 m <sup>2</sup>
<b>pokój</b>	12.75 m <sup>2</sup>
<b>pokój</b>	6.90 m <sup>2</sup>