

Podstawowe informacje



Dane techniczne projektu

Całkowita powierzchnia	149.30 m²
Powierzchnia użytkowa	103.71 m²
Powierzchnia zabudowy	75 m²
Powierzchnia dachu	154.60 m²
Kubatura	390.34 m³
Wymiary budynku	10 x 7.50 m
Kąt nachylenia	42°
Wysokość budynku	7.95 m
Wymiary działki	18.55 x 16.10 m



Opis projektu

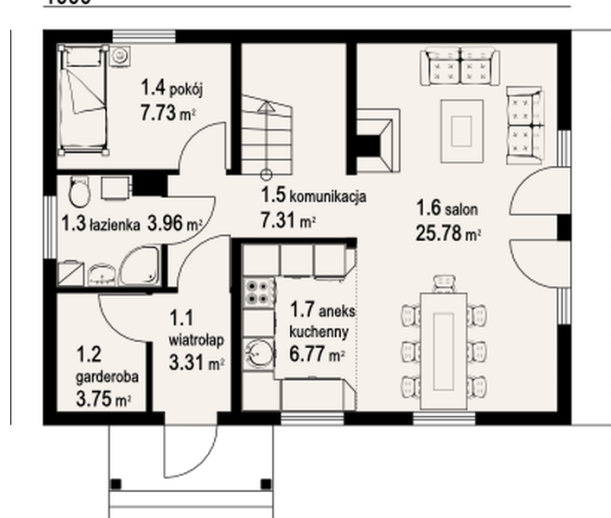
Mały a zarazem funkcjonalny dom parterowy z poddaszem mieszkalnym. Na parterze kuchnia połączona z salonem i dodatkowy pokój, ponadto łazienka i garderoba. Kominek w salonie. Na poddaszu trzy sypialnie, w tym dwie z wyjściem na balkon oraz łazienka. Niskie koszty budowy i eksploatacji.

Elewacje

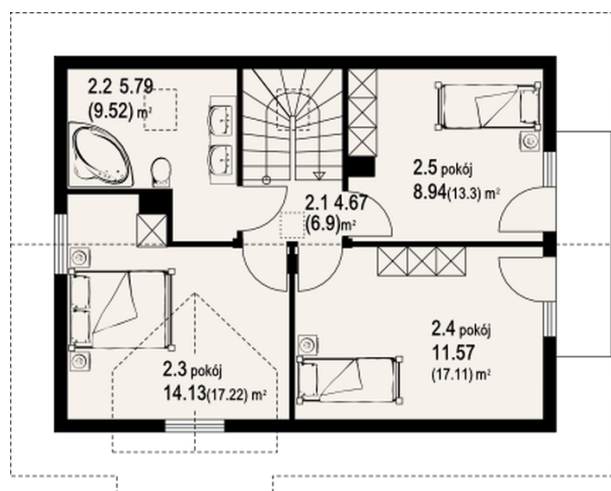


Sytuacje



Rzuty
 1000

Parter 58.61 m²

wiatrołap	3.31 m ²
garderoba	3.75 m ²
łazienka	3.96 m ²
pokój	7.73 m ²
komunikacja	7.31 m ²
salon	25.78 m ²
aneks kuchenny	6.77 m ²


Poddasze 64.05 m²

komunikacja	4.67 m ²
łazienka	5.79 m ²
pokój	14.13 m ²
pokój	11.57 m ²
pokój	8.94 m ²