

## Podstawowe informacje



## Dane techniczne projektu

<b>Całkowita powierzchnia</b>	<b>102 m<sup>2</sup></b>
<b>Powierzchnia użytkowa</b>	<b>52.10 m<sup>2</sup></b>
<b>Powierzchnia zabudowy</b>	<b>92.20 m<sup>2</sup></b>
<b>Powierzchnia dachu</b>	<b>144.15 m<sup>2</sup></b>
<b>Kubatura</b>	<b>371.50 m<sup>3</sup></b>
<b>Wymiary budynku</b>	<b>13.69 x 7 m</b>
<b>Kąt nachylenia</b>	<b>30°</b>
<b>Wysokość budynku</b>	<b>6.08 m</b>
<b>Wymiary działki</b>	<b>20.90 x 15 m</b>



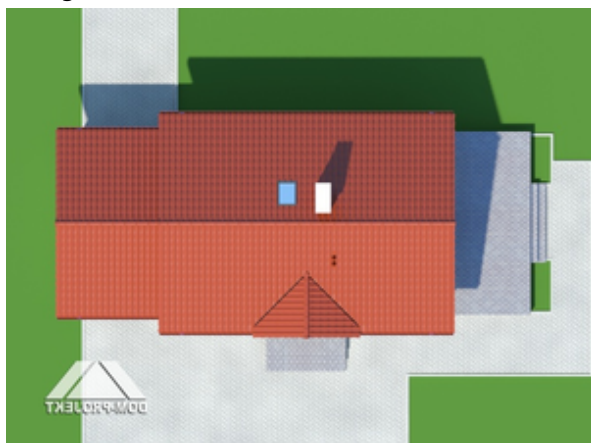
## Opis projektu

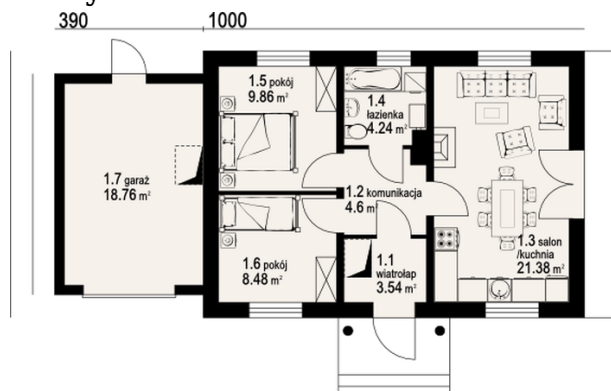
Mały dom parterowy z garażem. Kuchnia połączona z pokojem dziennym, a w nim kominek z możliwością rozprowadzenia ciepła. Dwie sypialnie, dobudowany garaż. Tani w budowie i późniejszej eksploatacji.

## Elewacje



## Sytuacje



**Rzuty**

**Parter 52.10 m<sup>2</sup>**

wiatrołap	3.54 m <sup>2</sup>
komunikacja	4.60 m <sup>2</sup>
kuchnia, salon	21.38 m <sup>2</sup>
łazienka	4.24 m <sup>2</sup>
pokój	9.86 m <sup>2</sup>
pokój	8.48 m <sup>2</sup>
garaż	18.76 m <sup>2</sup>