

Podstawowe informacje



Dane techniczne projektu

Całkowita powierzchnia	268 m²
Powierzchnia użytkowa	142.98 m²
Powierzchnia zabudowy	119.69 m²
Powierzchnia dachu	209.82 m²
Kubatura	936.80 m³
Wymiary budynku	10.31 x 11.66 m
Kąt nachylenia	42°
Wysokość budynku	10.05 m
Wymiary działki	18.60 x 21.40 m

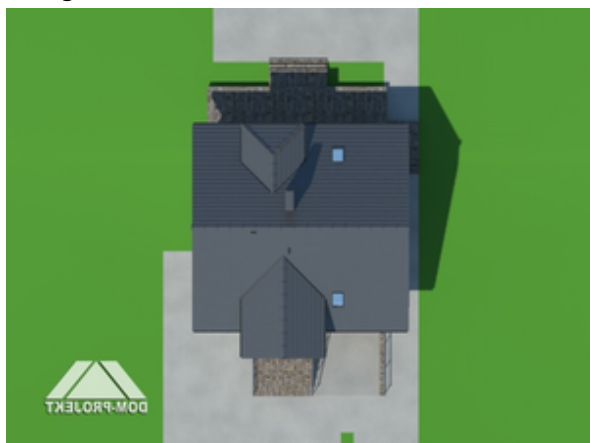
Opis projektu

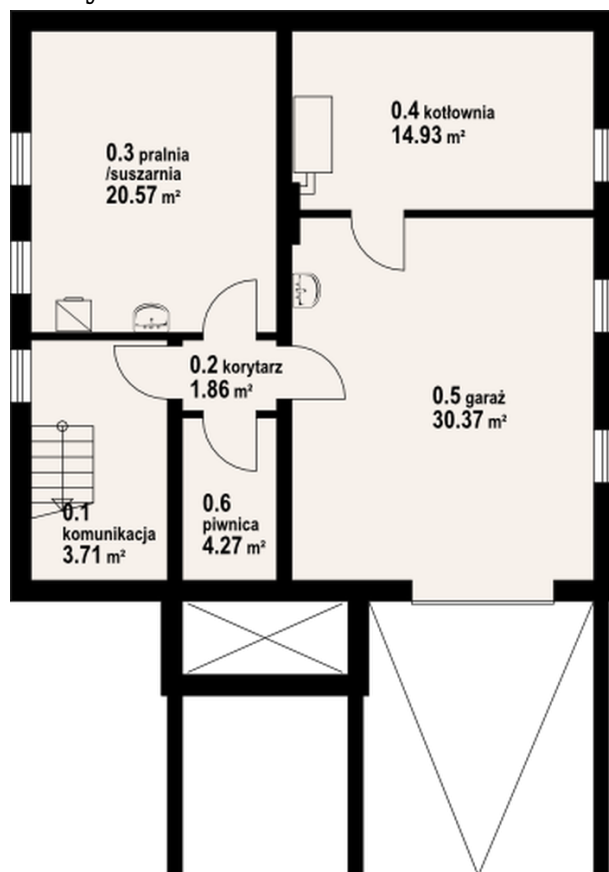
Dom z poddaszem użytkowym i całkowitym podpiwniczeniem. W piwnicach garaż i zaplecze gospodarcze. Na parterze salon z kominkiem, pokój, wydzielona kuchnia ze spiżarką. Ponadto łazienka i pom. gospodarcze. Na poddaszu cztery sypialnie, w tym trzy z wyjściem na balkon, oraz łazienka.

Elewacje

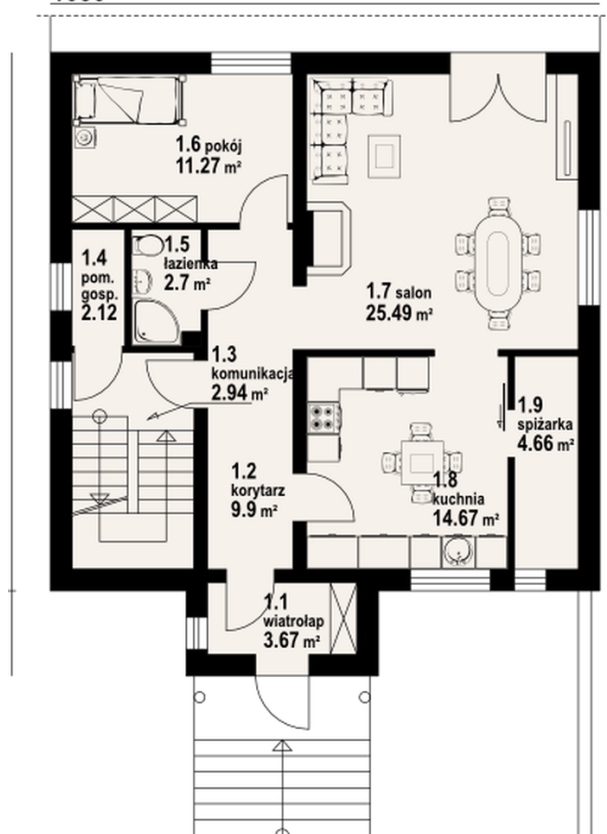


Sytuacje

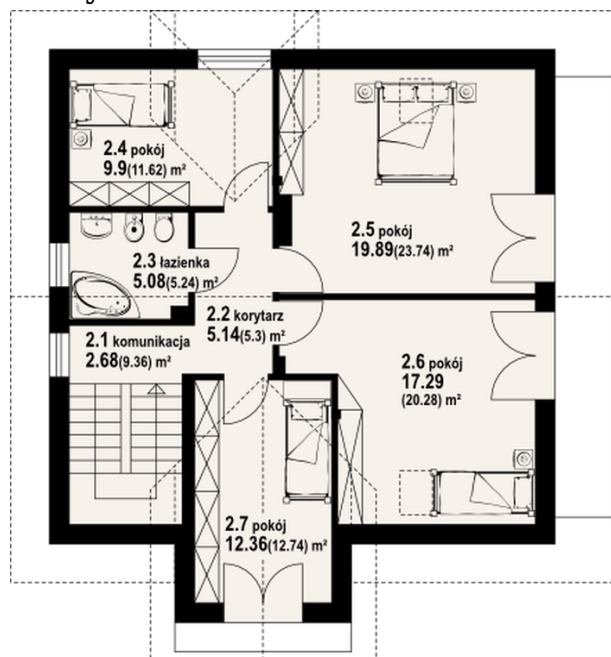


Rzuty

Piwnica 45.34 m²

komunikacja	3.71 m ²
korytarz	1.86 m ²
pralnia/suszarnia	20.57 m ²
kotłownia	14.93 m ²
garaż	30.37 m ²
piwnica	4.27 m ²

1030

Parter 77.42 m²

wiatrołap	3.67 m ²
korytarz	9.90 m ²
komunikacja	2.94 m ²
pom. gosp.	2.12 m ²
łazienka	2.70 m ²
pokój	11.27 m ²
salon	25.49 m ²
kuchnia	14.67 m ²
spiżarka	4.66 m ²

Rzuty

Poddasze 88.28 m²

komunikacja	2.68 m ²
korytarz	5.14 m ²
łazienka	5.08 m ²
pokój	9.90 m ²
pokój	19.89 m ²
pokój	17.29 m ²
pokój	12.36 m ²