

## Podstawowe informacje



## Dane techniczne projektu

<b>Całkowita powierzchnia</b>	<b>344 m<sup>2</sup></b>
<b>Powierzchnia użytkowa</b>	<b>215.36 m<sup>2</sup></b>
<b>Powierzchnia zabudowy</b>	<b>214.60 m<sup>2</sup></b>
<b>Powierzchnia dachu</b>	<b>370.04 m<sup>2</sup></b>
<b>Kubatura</b>	<b>1 m<sup>3</sup></b>
<b>Wymiary budynku</b>	<b>14.08 x 7.50 m</b>
<b>Kąt nachylenia</b>	<b>40°</b>
<b>Wysokość budynku</b>	<b>8 m</b>
<b>Wymiary działki</b>	<b>35.92 x 16.30 m</b>



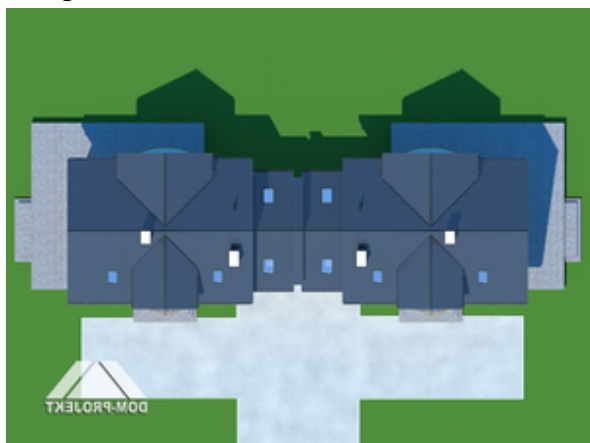
## Opis projektu

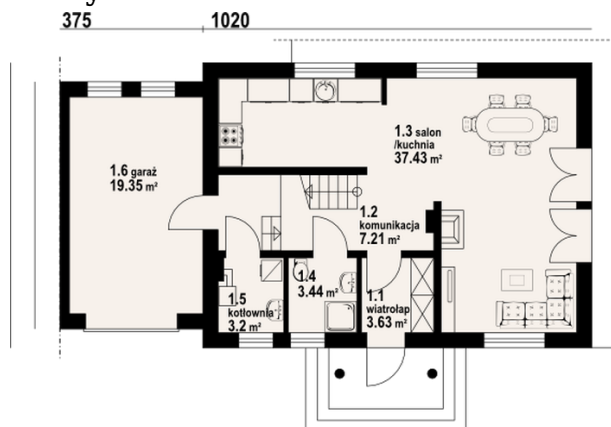
Domy w zabudowie bliźniaczej, połączone garażami. W programie użytkowym każdego z domów na parterze salon z kominkiem i wyjściem na taras, wydzielona kuchnia i kotłownia. Na poddaszu cztery sypialnie i łazienka. Trzy sypialnie z balkonem.

## Elewacje

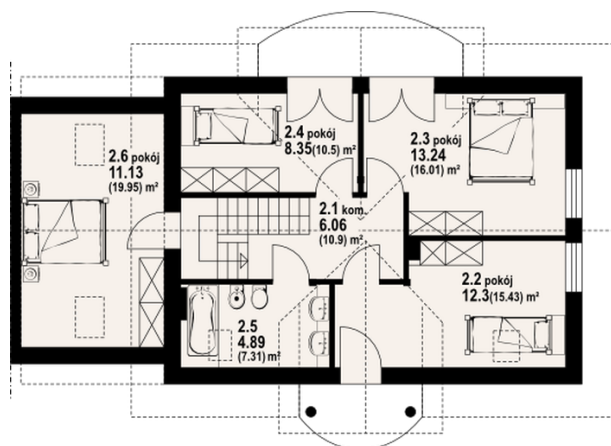


## Sytuacje



**Rzuty**

**Parter 54.91 m<sup>2</sup>**

wiatrołap	3.63 m <sup>2</sup>
komunikacja	7.21 m <sup>2</sup>
kuchnia, salon	37.43 m <sup>2</sup>
łazienka	3.44 m <sup>2</sup>
kotłownia	3.20 m <sup>2</sup>
garaż	19.35 m <sup>2</sup>


**Poddasze 80.10 m<sup>2</sup>**

komunikacja	6.06 m <sup>2</sup>
pokój	12.30 m <sup>2</sup>
pokój	13.24 m <sup>2</sup>
pokój	8.35 m <sup>2</sup>
łazienka	4.89 m <sup>2</sup>
pokój	11.13 m <sup>2</sup>