

## Podstawowe informacje



## Dane techniczne projektu

<b>Całkowita powierzchnia</b>	<b>138.80 m<sup>2</sup></b>
<b>Powierzchnia użytkowa</b>	<b>92.78 m<sup>2</sup></b>
<b>Powierzchnia zabudowy</b>	<b>84 m<sup>2</sup></b>
<b>Powierzchnia dachu</b>	<b>159.74 m<sup>2</sup></b>
<b>Kubatura</b>	<b>520 m<sup>3</sup></b>
<b>Wymiary budynku</b>	<b>10.10 x 8.18 m</b>
<b>Kąt nachylenia</b>	<b>40°</b>
<b>Wysokość budynku</b>	<b>8.12 m</b>
<b>Wymiary działki</b>	<b>18.10 x 17.13 m</b>



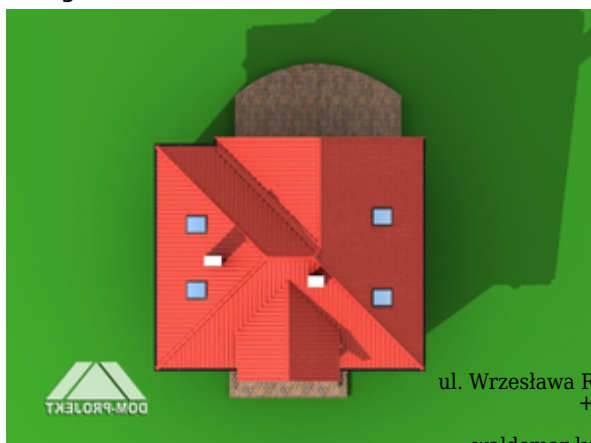
## Opis projektu

Zgrabny dom z poddaszem użytkowym. Kuchnia połączona z salonem. Kominek w salonie z możliwością rozprowadzenia ciepła. Dodatkowy pokój na parterze. Trzy sypialnie na poddaszu.

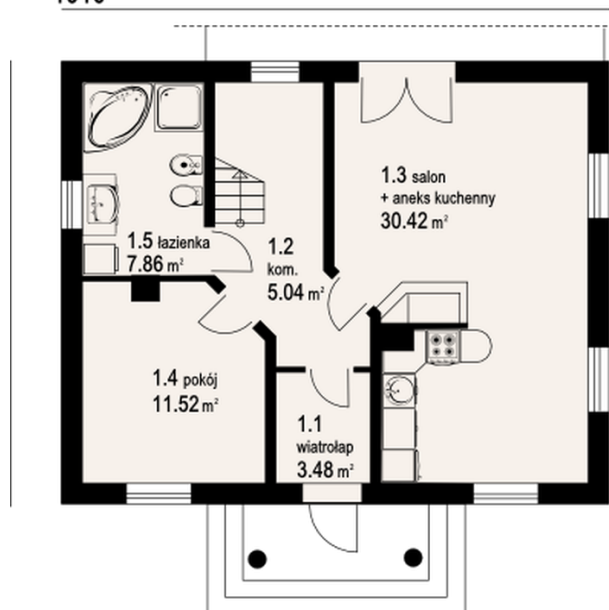
## Elewacje



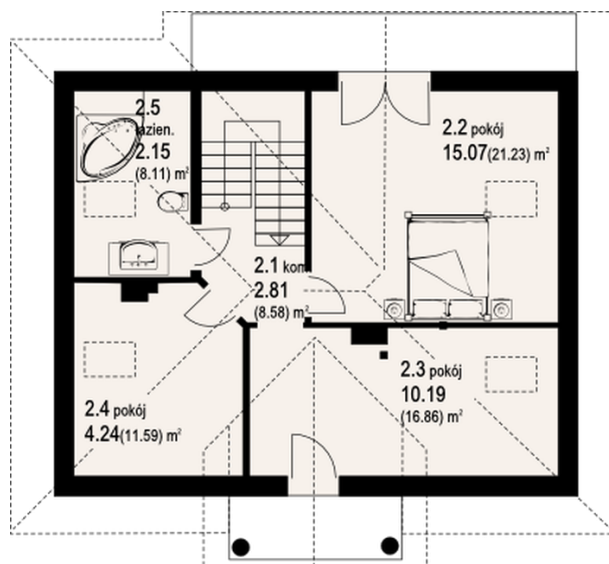
## Sytuacje



DOBRY DOM  
ul. Wrzesława Romańczuka 6, 35-302 Rzeszów  
+48 17 852 52 30  
08:00 - 16:00  
waldemar.kowalski@grupadobrydom.pl

**Rzuty**  
 1010

**Parter 58.32 m<sup>2</sup>**

wiatrołap	3.48 m <sup>2</sup>
komunikacja	5.04 m <sup>2</sup>
salon z aneksem kuchennym	30.42 m <sup>2</sup>
pokój	11.52 m <sup>2</sup>
łazienka	7.86 m <sup>2</sup>


**Poddasze 66.37 m<sup>2</sup>**

komunikacja	2.81 m <sup>2</sup>
pokój	15.07 m <sup>2</sup>
pokój	10.19 m <sup>2</sup>
pokój	4.24 m <sup>2</sup>
łazienka	2.15 m <sup>2</sup>