

Podstawowe informacje



Dane techniczne projektu

Całkowita powierzchnia	135 m²
Powierzchnia użytkowa	102.24 m²
Powierzchnia zabudowy	135 m²
Powierzchnia dachu	188.37 m²
Kubatura	545 m³
Wymiary budynku	14.20 x 9.50 m
Kąt nachylenia	28°
Wysokość budynku	6.40 m
Wymiary działki	22.70 x 18.90 m



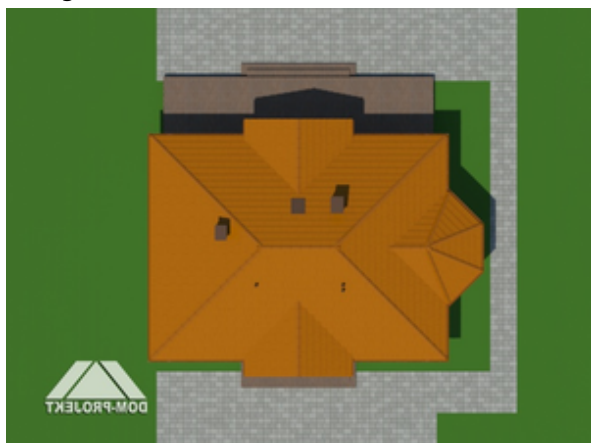
Opis projektu

Wygodny parterowy dom o pięknej, symetrycznej bryle, urozmaiconej wykuszem, który jest ozdobą elewacji i stanowi dodatkowe miejsce na jadalnię. Salon, trzy pokoje i łazienka to podstawowe pomieszczenia domu.

Elewacje

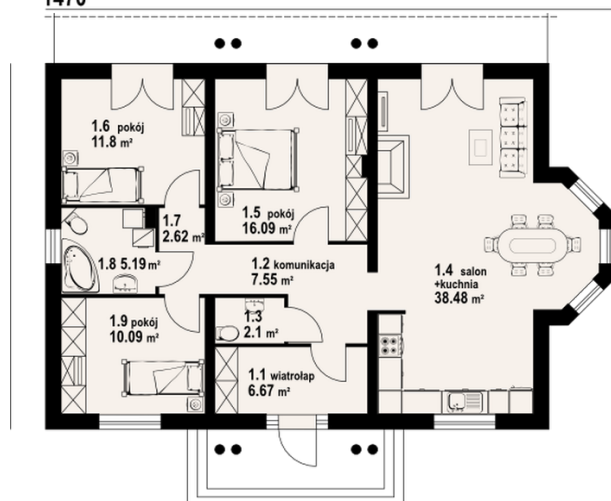


Sytuacje



Rzuty

1470


Parter 100.59 m²

wiatrołap	6.67 m ²
komunikacja	7.55 m ²
wc	2.10 m ²
salon	38.48 m ²
pokój	16.09 m ²
pokój	11.80 m ²
korytarz	2.62 m ²
łazienka	5.19 m ²
pokój	10.09 m ²