

Podstawowe informacje



Dane techniczne projektu

Całkowita powierzchnia	258.94 m²
Powierzchnia użytkowa	127.87 m²
Powierzchnia zabudowy	129.46 m²
Powierzchnia dachu	250.40 m²
Kubatura	708 m³
Wymiary budynku	15.10 x 9 m
Kąt nachylenia	42°
Wysokość budynku	8.50 m
Wymiary działki	23.50 x 18.60 m



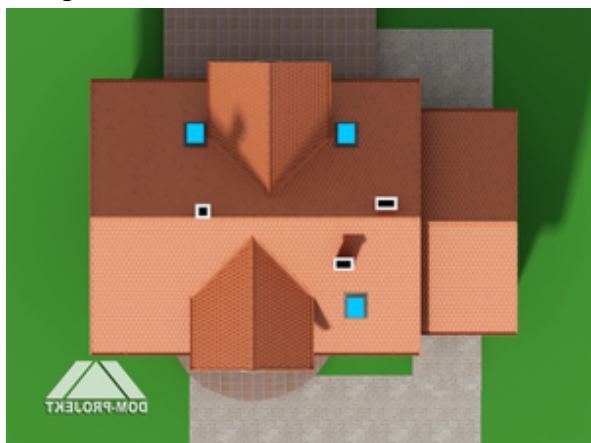
Opis projektu

Funkcjonalny dom z poddaszem użytkowym i dobudowanym garażem. Architektura charakteryzuje się wyważonymi proporcjami, wszystkie pomieszczenia dobrze doświetlone. Pokoje na poddaszu z dostępem do balkonu. Nad garażem dodatkowe pomieszczenie.

Elewacje



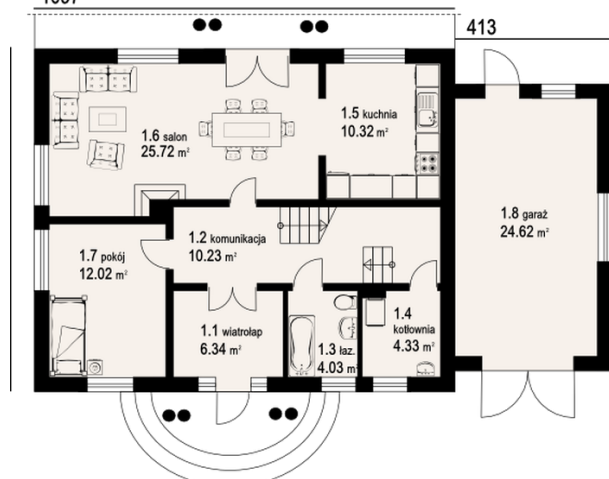
Sytuacje



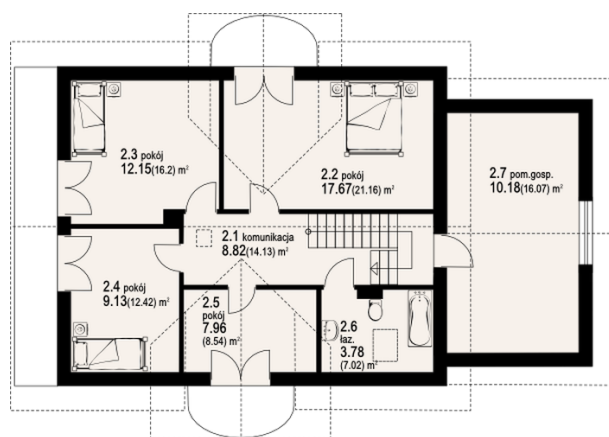
Rzuty

1097

413


Parter 72.99 m²

wiatrołap	6.34 m ²
komunikacja	10.23 m ²
łazienka	4.03 m ²
kotłownia	4.33 m ²
kuchnia	10.32 m ²
salon	25.72 m ²
pokój	12.02 m ²
garaż	24.62 m ²


Poddasze 95.54 m²

komunikacja	8.82 m ²
pokój	17.67 m ²
pokój	12.15 m ²
pokój	9.13 m ²
pokój	7.96 m ²
łazienka	3.78 m ²
pomieszczenie gospodarcze	10.18 m ²