

Podstawowe informacje



Dane techniczne projektu

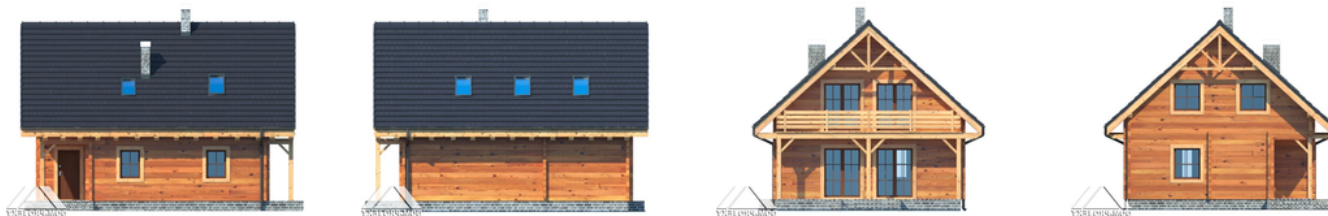
Całkowita powierzchnia	148 m²
Powierzchnia użytkowa	106.77 m²
Powierzchnia zabudowy	81.40 m²
Powierzchnia dachu	160.50 m²
Kubatura	441 m³
Wymiary budynku	10.70 x 8 m
Kąt nachylenia	42°
Wysokość budynku	8.33 m
Wymiary działki	18.40 x 16.40 m



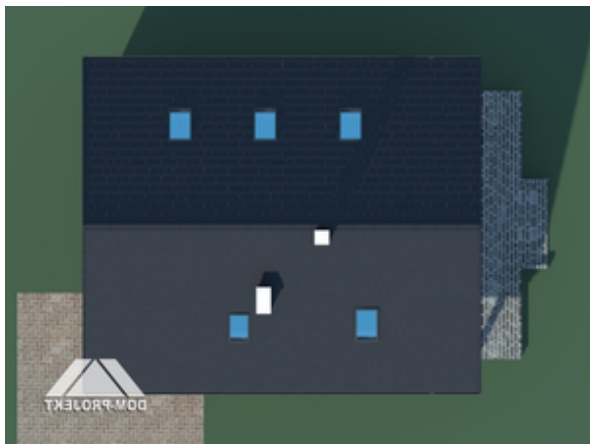
Opis projektu

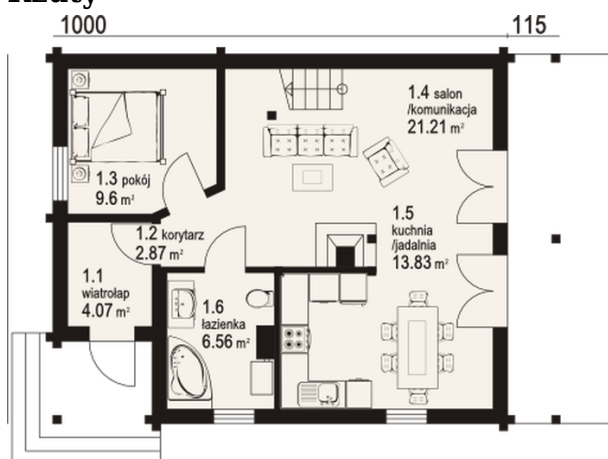
Nieduży dom z poddaszem mieszkalnym. Na parterze wygodny salon z aneksem kuchennym i kominkiem oraz dodatkowy pokój. Schody z salonu prowadzą na poddasze. Na poddaszu trzy sypialnie, w tym dwie z wyjściem na balkon i łazienka.

Elewacje

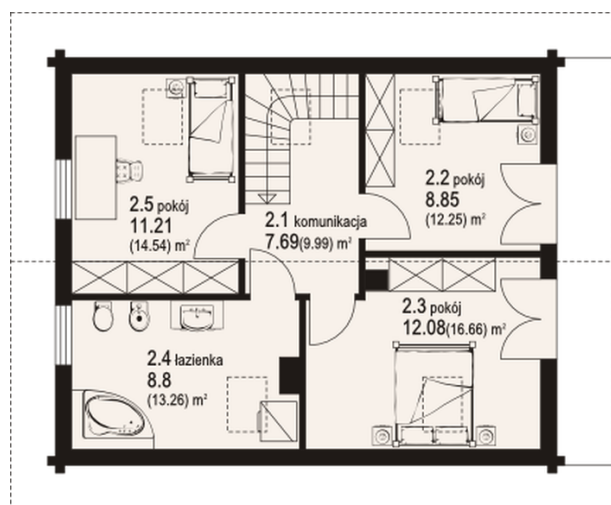


Sytuacje



Rzuty

Parter 58.14 m²

wiatrołap	4.07 m ²
korytarz	2.87 m ²
pokój	9.60 m ²
salon, komunikacja	21.21 m ²
kuchnia, jadalnia	13.83 m ²
łazienka	6.56 m ²


Poddasze 66.70 m²

komunikacja	7.69 m ²
pokój	8.85 m ²
pokój	12.08 m ²
łazienka	8.80 m ²
pokój	11.21 m ²