

Podstawowe informacje



Dane techniczne projektu

Całkowita powierzchnia	386 m²
Powierzchnia użytkowa	281.73 m²
Powierzchnia zabudowy	222 m²
Powierzchnia dachu	327.27 m²
Kubatura	1 m³
Wymiary budynku	15.98 x 15.20 m
Kąt nachylenia	38°
Wysokość budynku	9.88 m
Wymiary działki	24 x 24.10 m



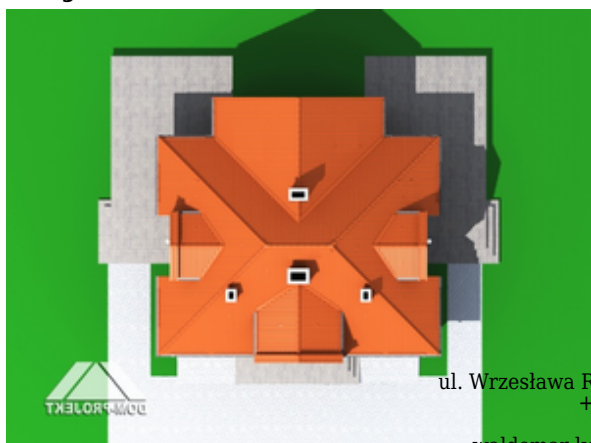
Opis projektu

Dwurodzinny dom z garażem w bryle budynku, schody na poddasze z salonu

Elewacje



Sytuacje



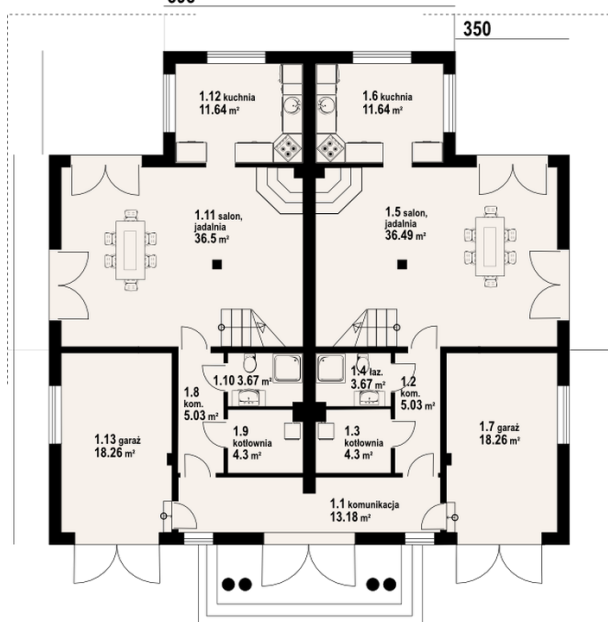
DOBRY DOM
ul. Wrzesława Romańczuka 6, 35-302 Rzeszów
+48 17 852 52 30
08:00 - 16:00
waldemar.kowalski@grupadobrydom.pl

Podane ceny nie stanowią oferty handlowej w rozumieniu art. 66 par. 1 Kodeksu Cywilnego

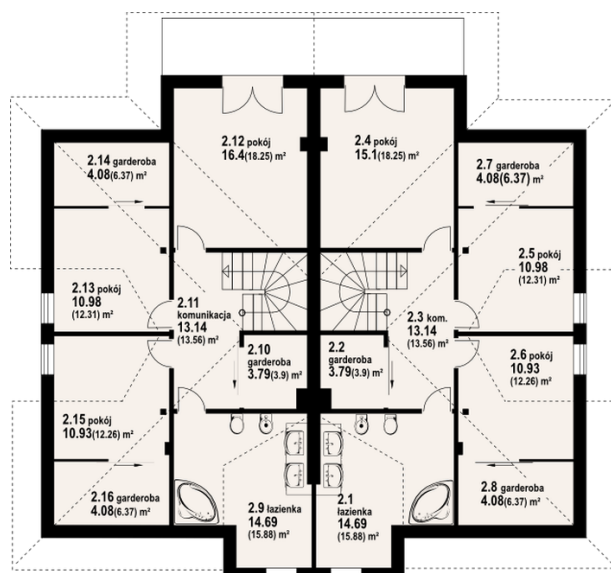
Rzuty

898

350


Parter 135.45 m²

komunikacja	13.18 m ²
kuchnia	11.64 m ²
salon,jadalnia	36.50 m ²
łazienka	3.67 m ²
kotłownia	4.30 m ²
komunikacja	5.03 m ²
garaż	18.26 m ²
kuchnia	11.64 m ²
salon,jadalnia	36.49 m ²
łazienka	3.67 m ²
kotłownia	4.30 m ²
komunikacja	5.03 m ²
garaż	18.26 m ²


Poddasze 177.80 m²

łazienka	14.69 m ²
pokój	10.93 m ²
garderoba	4.08 m ²
pokój	10.98 m ²
pokój	16.40 m ²
komunikacja	13.14 m ²
garderoba	3.79 m ²
łazienka	14.69 m ²
garderoba	4.08 m ²
garderoba	4.08 m ²
pokój	10.93 m ²
pokój	10.98 m ²
pokój	15.10 m ²
komunikacja	13.14 m ²
garderoba	3.79 m ²
garderoba	4.08 m ²