

Podstawowe informacje



Dane techniczne projektu

Całkowita powierzchnia	310 m²
Powierzchnia użytkowa	216.62 m²
Powierzchnia zabudowy	182.02 m²
Powierzchnia dachu	300.25 m²
Kubatura	982 m³
Wymiary budynku	15 x 12.95 m
Kąt nachylenia	38°
Wysokość budynku	8.79 m
Wymiary działki	23 x 23.15 m



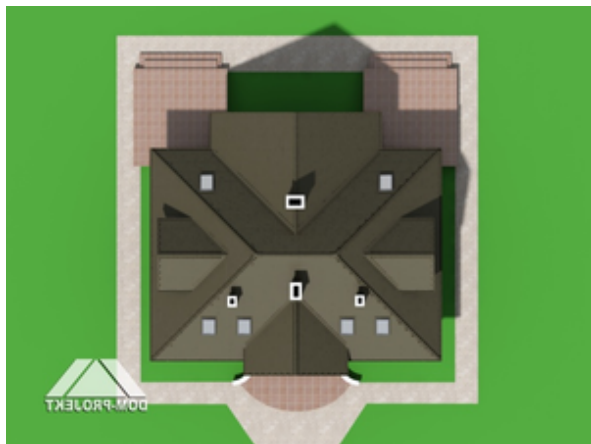
Opis projektu

Budynek jednorodzinny, dwulokalowy. W każdym z lokali na parterze duży salon i wydzielona kuchnia. W salonie kominek z możliwością rozprowadzenia ciepła. Na poddaszu trzy sypialnie i łazienka.

Elewacje

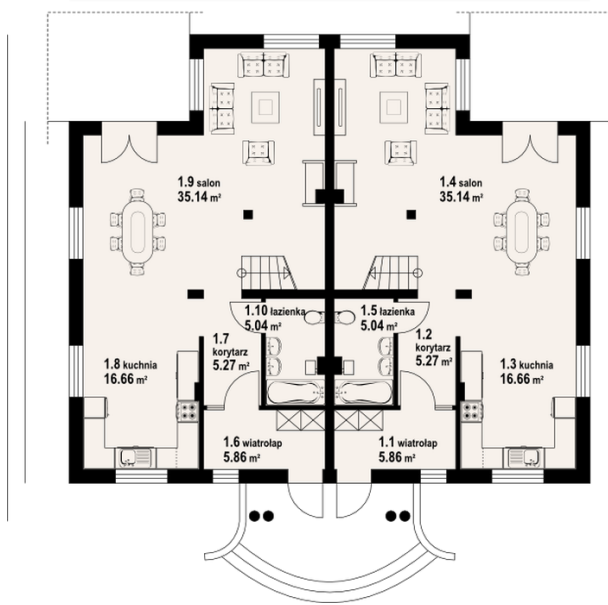


Sytuacje

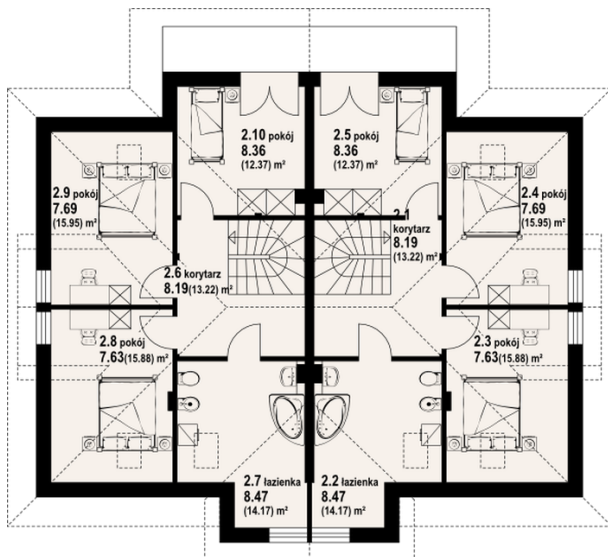


Rzuty

1500


Parter 135.94 m²

łazienka	5.86 m ²
kuchnia	35.14 m ²
korytarz	16.66 m ²
wiatrołap	5.27 m ²
łazienka	5.86 m ²
salon	5.04 m ²
kuchnia	35.14 m ²
korytarz	16.66 m ²
wiatrołap	5.27 m ²
salon	5.04 m ²


Poddasze 143.18 m²

korytarz	8.19 m ²
pokój	7.69 m ²
pokój	7.63 m ²
łazienka	8.47 m ²
korytarz	8.19 m ²
pokój	8.36 m ²
pokój	7.69 m ²
pokój	7.63 m ²
łazienka	8.47 m ²
pokój	8.36 m ²