

## Podstawowe informacje



## Dane techniczne projektu

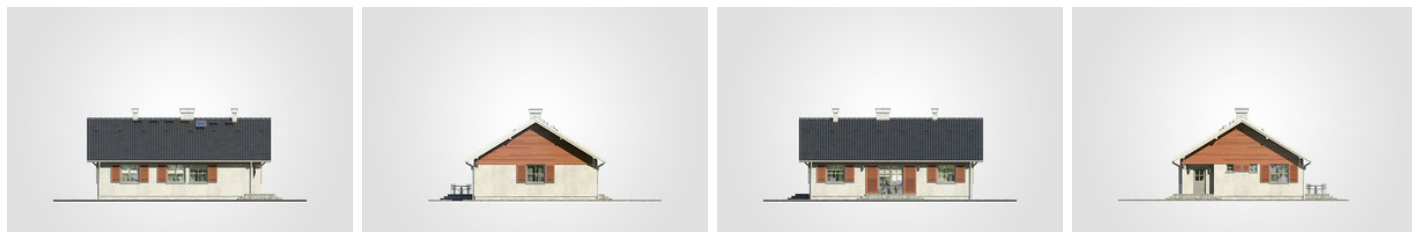
<b>Całkowita powierzchnia</b>	<b>124.05 m<sup>2</sup></b>
<b>Powierzchnia użytkowa</b>	<b>101.20 m<sup>2</sup></b>
<b>Powierzchnia zabudowy</b>	<b>125.60 m<sup>2</sup></b>
<b>Powierzchnia dachu</b>	<b>175.20 m<sup>2</sup></b>
<b>Kubatura</b>	<b>495.10 m<sup>3</sup></b>
<b>Wymiary budynku</b>	<b>12.95 x 9.70 m</b>
<b>Kąt nachylenia</b>	<b>31°</b>
<b>Wysokość budynku</b>	<b>6.45 m</b>
<b>Wymiary działki</b>	<b>17.70 x 20.95 m</b>



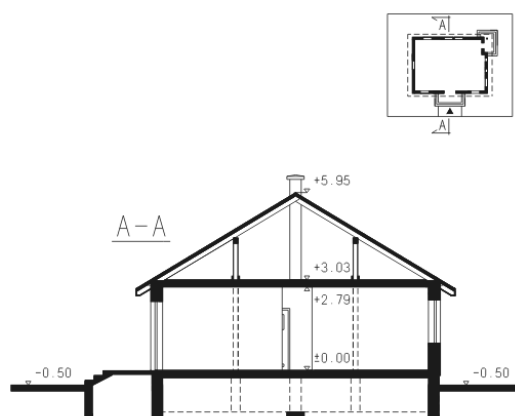
## Opis projektu

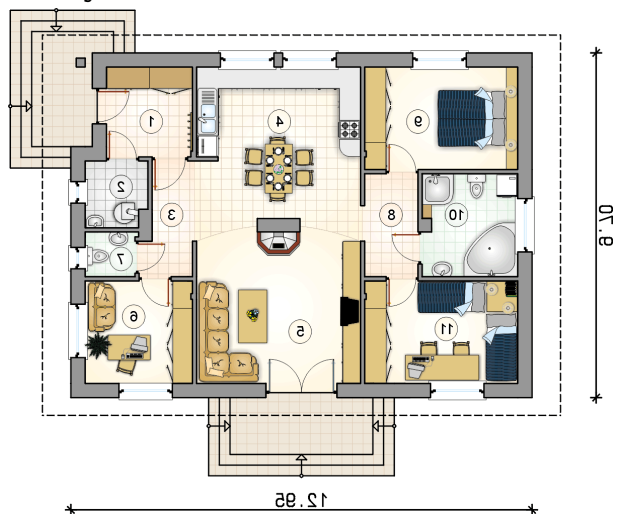
Mały dom parterowy z klasycznym dwuspadowym dachem i strychem, odkrytym tarasem z boku budynku

## Elewacje



## Przekrój



**Rzuty**

**Parter 101.20 m<sup>2</sup>**

przedsionek	6.10 m <sup>2</sup>
łazienka	7.70 m <sup>2</sup>
pokój	12.40 m <sup>2</sup>
kotłownia	3.20 m <sup>2</sup>
komunikacja	4.05 m <sup>2</sup>
kuchnia z jadalnią	19.55 m <sup>2</sup>
pokój dzienny	20.90 m <sup>2</sup>
pokój	8.70 m <sup>2</sup>
w.c.	1.75 m <sup>2</sup>
komunikacja	4.45 m <sup>2</sup>
pokój	12.40 m <sup>2</sup>

