

Podstawowe informacje



Dane techniczne projektu

Całkowita powierzchnia	357.68 m²
Powierzchnia użytkowa	149.78 m²
Powierzchnia zabudowy	129.34 m²
Powierzchnia dachu	254.37 m²
Kubatura	996.33 m³
Wymiary budynku	15.10 x 9 m
Kąt nachylenia	42°
Wysokość budynku	8.68 m
Wymiary działki	23.10 x 18.20 m



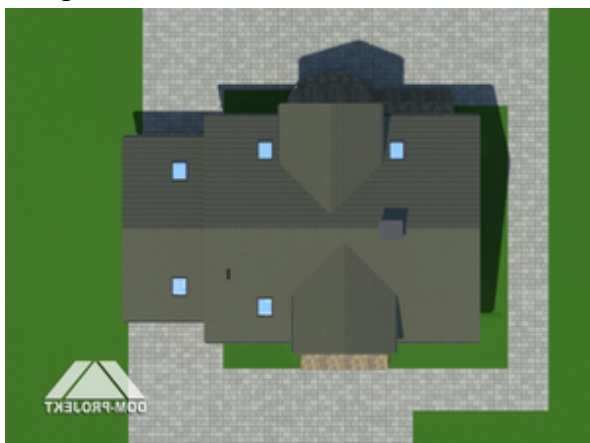
Opis projektu

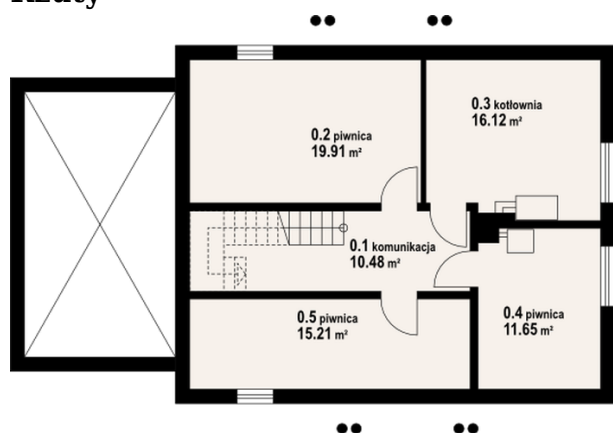
Dom z poddaszem użytkowym i podpiwniczeniem pod częścią mieszkalną. Dobudowany garaż, a nad nim pokój. Cztery pokoje poddasza mają dostęp do balkonu.

Elewacje



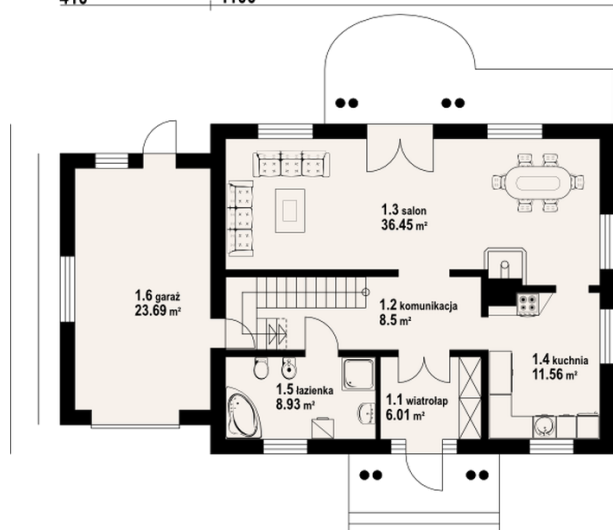
Sytuacje



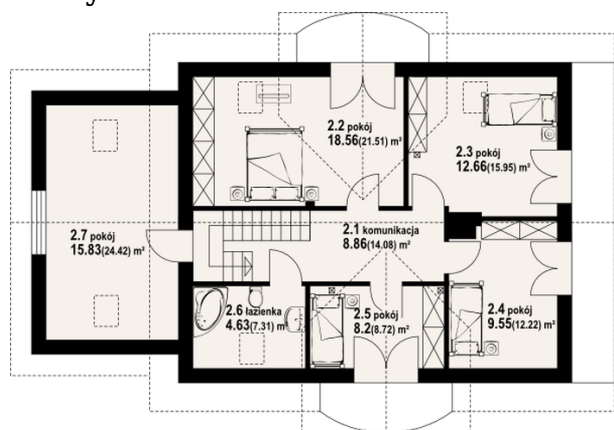
Rzuty

Piwnica 73.37 m²

kotłownia	10.48 m ²
piwnica	19.91 m ²
piwnica	16.12 m ²
komunikacja	11.65 m ²
piwnica	15.21 m ²

410 1100


Parter 71.45 m²

wiatrołap	6.01 m ²
komunikacja	8.50 m ²
salon	36.45 m ²
kuchnia	11.56 m ²
łazienka	8.93 m ²
garaż	23.69 m ²

Rzuty**Poddasze 104.21 m²**

komunikacja	8.86 m ²
pokój	18.56 m ²
pokój	12.66 m ²
pokój	9.55 m ²
pokój	8.20 m ²
łazienka	4.63 m ²
pokój	15.83 m ²