

## Podstawowe informacje



## Dane techniczne projektu

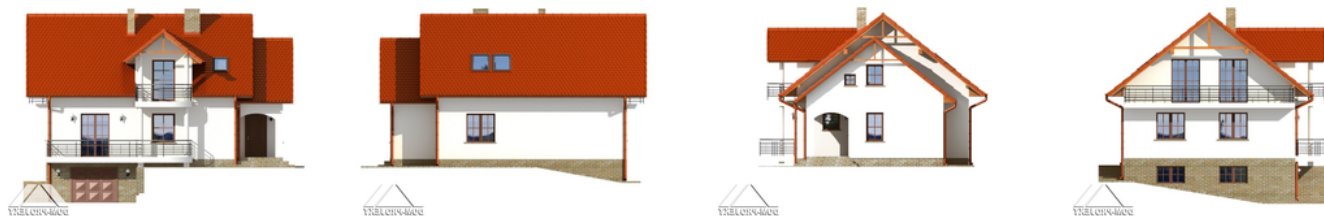
<b>Całkowita powierzchnia</b>	<b>249.78 m<sup>2</sup></b>
<b>Powierzchnia użytkowa</b>	<b>136.09 m<sup>2</sup></b>
<b>Powierzchnia zabudowy</b>	<b>107.28 m<sup>2</sup></b>
<b>Powierzchnia dachu</b>	<b>199.50 m<sup>2</sup></b>
<b>Kubatura</b>	<b>915 m<sup>3</sup></b>
<b>Wymiary budynku</b>	<b>12.40 x 9 m</b>
<b>Kąt nachylenia</b>	<b>38°</b>
<b>Wysokość budynku</b>	<b>8.25 m</b>
<b>Wymiary działki</b>	<b>20.80 x 18 m</b>



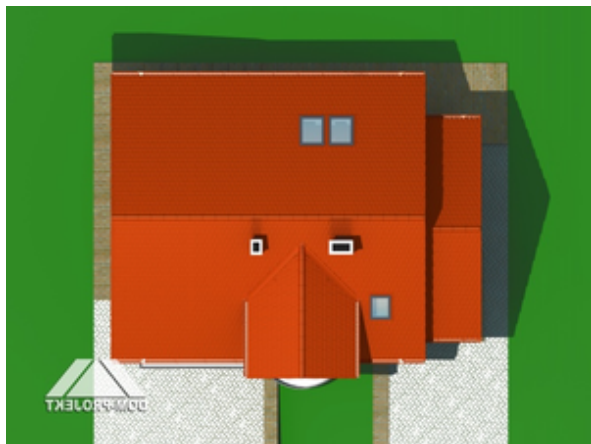
## Opis projektu

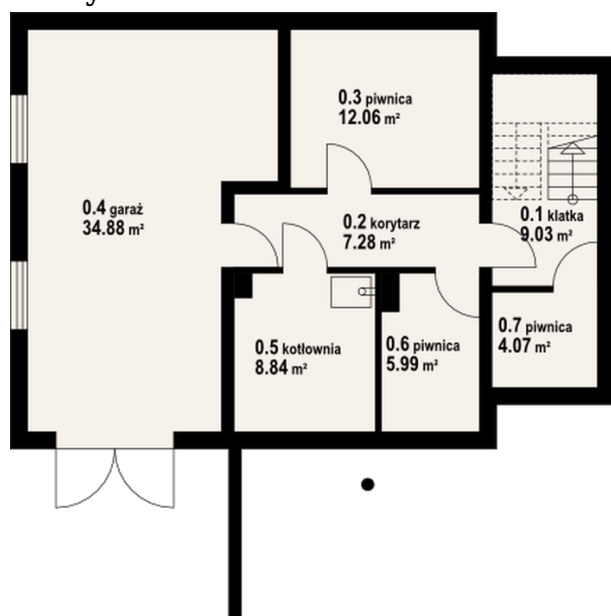
Całkowicie podpiwniczony dom jednorodzinny z dwoma mieszkaniami, idealny do usytuowania na działkach ze znacznym spadkiem terenu i wjazdem od południa. Każdy z lokali mieszkalnych składa się z trzech pokoi z kuchnią.

## Elewacje



## Sytuacje

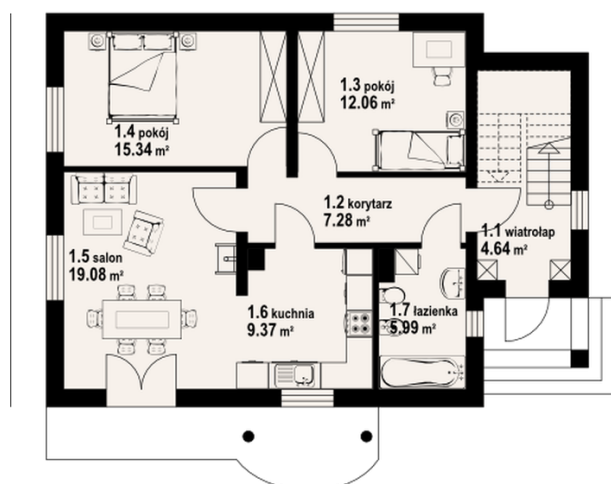


**Rzuty**

**Piwnica 47.27 m<sup>2</sup>**

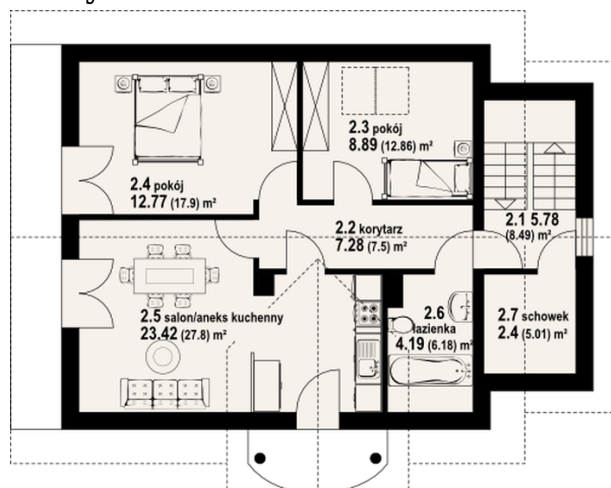
piwnica	9.03 m <sup>2</sup>
piwnica	7.28 m <sup>2</sup>
schody	12.06 m <sup>2</sup>
korytarz	34.88 m <sup>2</sup>
piwnica	8.84 m <sup>2</sup>
garaż	5.99 m <sup>2</sup>
kotłownia	4.07 m <sup>2</sup>

1000

240


**Parter 73.76 m<sup>2</sup>**

wiatrołap	4.64 m <sup>2</sup>
korytarz	7.28 m <sup>2</sup>
pokój	12.06 m <sup>2</sup>
pokój	15.34 m <sup>2</sup>
salon	19.08 m <sup>2</sup>
kuchnia	9.37 m <sup>2</sup>
łazienka	5.99 m <sup>2</sup>

**Rzuty**

**Poddasze 85.74 m<sup>2</sup>**

schody	5.78 m <sup>2</sup>
korytarz	7.28 m <sup>2</sup>
pokój	8.89 m <sup>2</sup>
pokój	12.77 m <sup>2</sup>
salon/aneks kuchenny	23.42 m <sup>2</sup>
łazienka	4.19 m <sup>2</sup>
schowek	2.40 m <sup>2</sup>