

## Podstawowe informacje



## Dane techniczne projektu

<b>Całkowita powierzchnia</b>	<b>228 m<sup>2</sup></b>
<b>Powierzchnia użytkowa</b>	<b>89.16 m<sup>2</sup></b>
<b>Powierzchnia zabudowy</b>	<b>145.11 m<sup>2</sup></b>
<b>Powierzchnia dachu</b>	<b>207.12 m<sup>2</sup></b>
<b>Kubatura</b>	<b>955.46 m<sup>3</sup></b>
<b>Wymiary budynku</b>	<b>16.81 x 10.82 m</b>
<b>Kąt nachylenia</b>	<b>28°</b>
<b>Wysokość budynku</b>	<b>6.69 m</b>
<b>Wymiary działki</b>	<b>24.96 x 19.20 m</b>



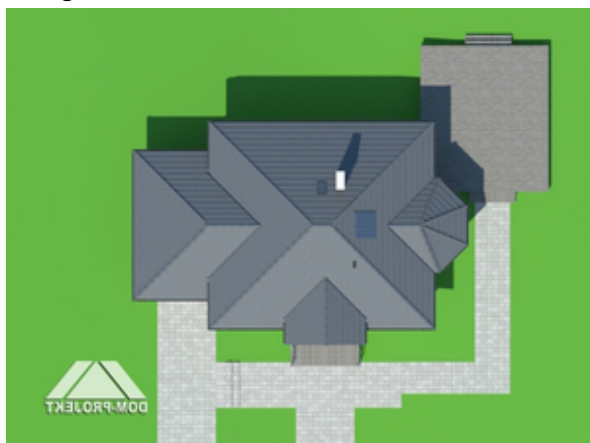
## Opis projektu

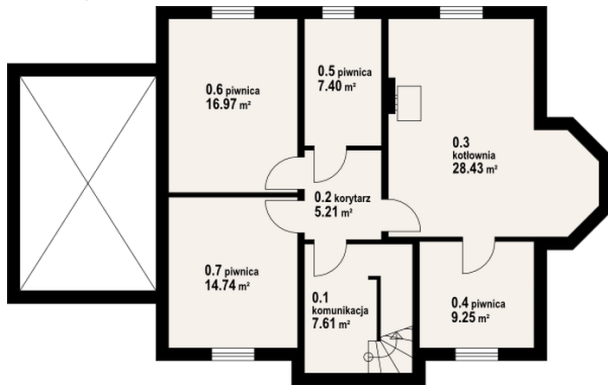
Parterowy w pełni podpiwniczony dom z dobudowanym garażem. Salon z kominkiem i wykuszem. Dwie sypialnie. Schody na strych prowadzą z wiatrolapu.

## Elewacje

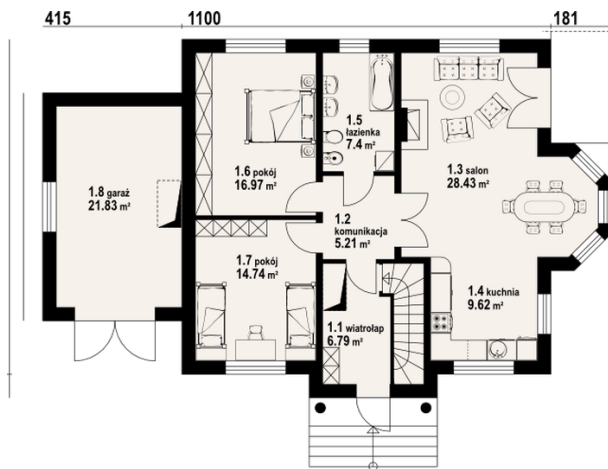


## Sytuacje



**Rzuty**

**Piwnica 89.61 m<sup>2</sup>**

komunikacja	7.61 m <sup>2</sup>
korytarz	5.21 m <sup>2</sup>
kotłownia	28.43 m <sup>2</sup>
piwnica	9.25 m <sup>2</sup>
piwnica	7.40 m <sup>2</sup>
piwnica	16.97 m <sup>2</sup>
piwnica	14.74 m <sup>2</sup>


**Parter 89.16 m<sup>2</sup>**

wiatrołap	6.79 m <sup>2</sup>
komunikacja	5.21 m <sup>2</sup>
salon	28.43 m <sup>2</sup>
kuchnia	9.62 m <sup>2</sup>
łazienka	7.40 m <sup>2</sup>
pokój	16.97 m <sup>2</sup>
pokój	14.74 m <sup>2</sup>
garaż	21.83 m <sup>2</sup>