

## Podstawowe informacje



## Dane techniczne projektu

<b>Całkowita powierzchnia</b>	<b>164 m<sup>2</sup></b>
<b>Powierzchnia użytkowa</b>	<b>144.76 m<sup>2</sup></b>
<b>Powierzchnia zabudowy</b>	<b>111.50 m<sup>2</sup></b>
<b>Powierzchnia dachu</b>	<b>201.61 m<sup>2</sup></b>
<b>Kubatura</b>	<b>605 m<sup>3</sup></b>
<b>Wymiary budynku</b>	<b>12.61 x 9.72 m</b>
<b>Kąt nachylenia</b>	<b>38°</b>
<b>Wysokość budynku</b>	<b>8.45 m</b>
<b>Wymiary działki</b>	<b>20.62 x 17.72 m</b>



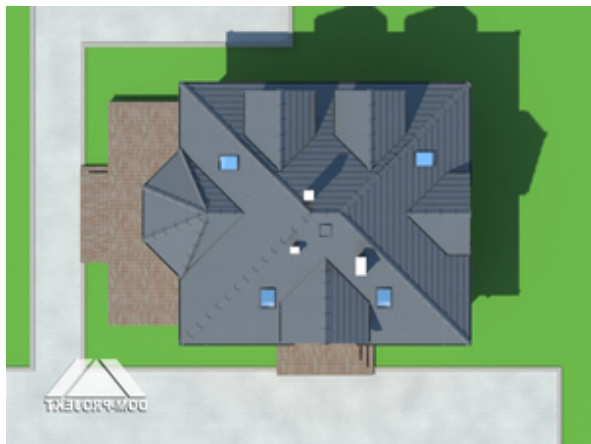
## Opis projektu

Wygodny, funkcjonalny dom z poddaszem użytkowym, Przestronna część dzienna. Kuchnia otwarta na salon z częścią jadalną, dwa pokoje na parterze. W salonie kominek. Na poddaszu trzy ustawne sypialnie i duża łazienka.

## Elewacje

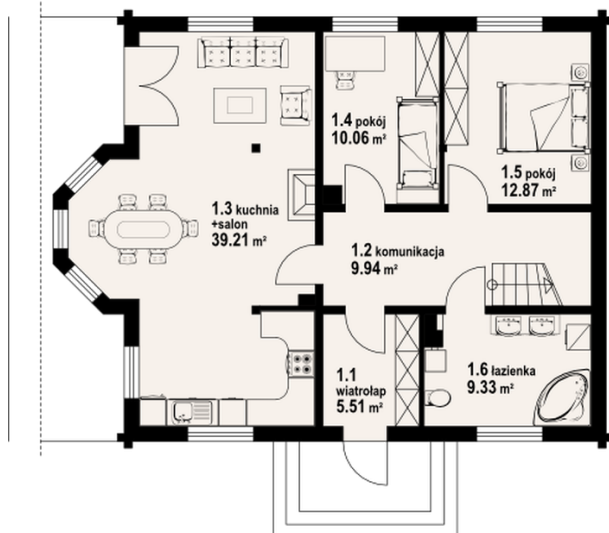


## Sytuacje

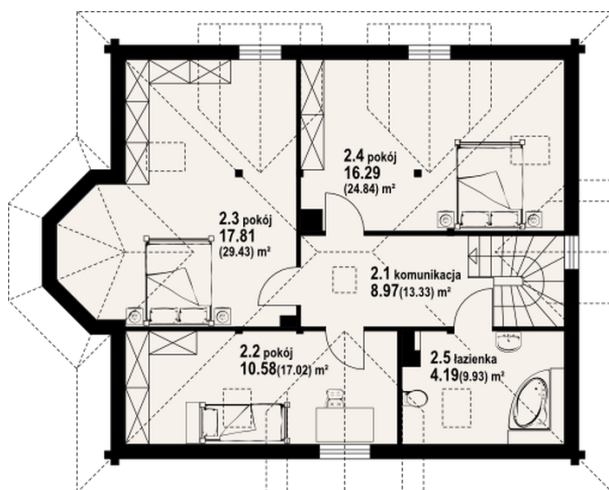


**Rzuty**

161 1100


**Parter 86.92 m<sup>2</sup>**

wiatrołap	5.51 m <sup>2</sup>
komunikacja	9.94 m <sup>2</sup>
kuchnia	39.21 m <sup>2</sup>
pokój	10.06 m <sup>2</sup>
pokój	12.87 m <sup>2</sup>
łazienka	9.33 m <sup>2</sup>


**Poddasze 94.55 m<sup>2</sup>**

komunikacja	8.97 m <sup>2</sup>
pokój	10.58 m <sup>2</sup>
pokój	17.81 m <sup>2</sup>
pokój	16.29 m <sup>2</sup>
łazienka	4.19 m <sup>2</sup>