

Podstawowe informacje



Dane techniczne projektu

Całkowita powierzchnia	238 m²
Powierzchnia użytkowa	145.05 m²
Powierzchnia zabudowy	105 m²
Powierzchnia dachu	190.15 m²
Kubatura	835.40 m³
Wymiary budynku	10.50 x 10 m
Kąt nachylenia	38°
Wysokość budynku	8.41 m
Wymiary działki	18.50 x 19.10 m



Opis projektu

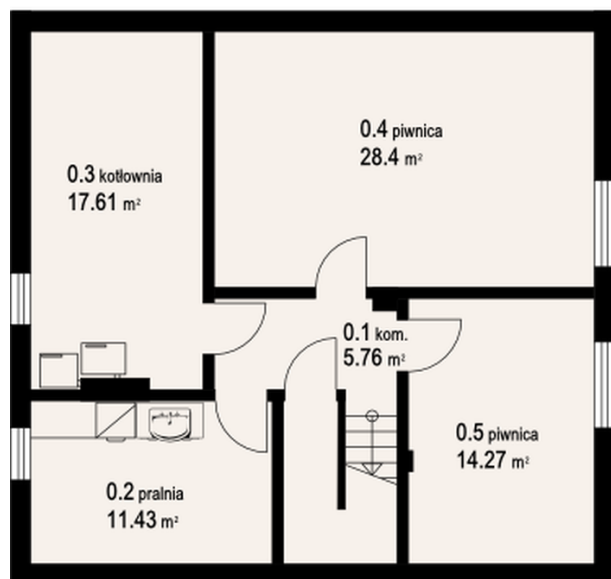
Całkowicie podpiwniczony dom z poddaszem. Na parterze duży salon z kuchnią tworzą wspólną przestrzeń. W salonie kominek. Dodatkowy pokój na parterze dostępny z salonu. Ponadto łazienka i duża garderoba. Część nocna na poddaszu obejmuje cztery sypialnie i łazienkę.

Elewacje

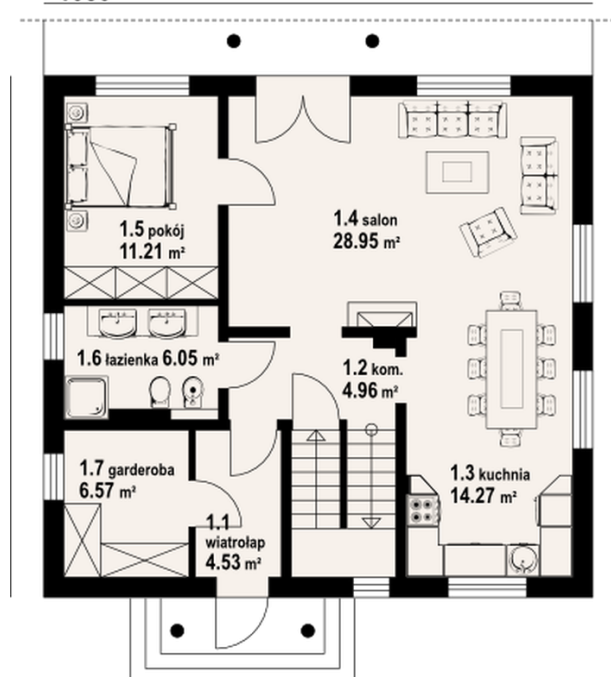


Sytuacje

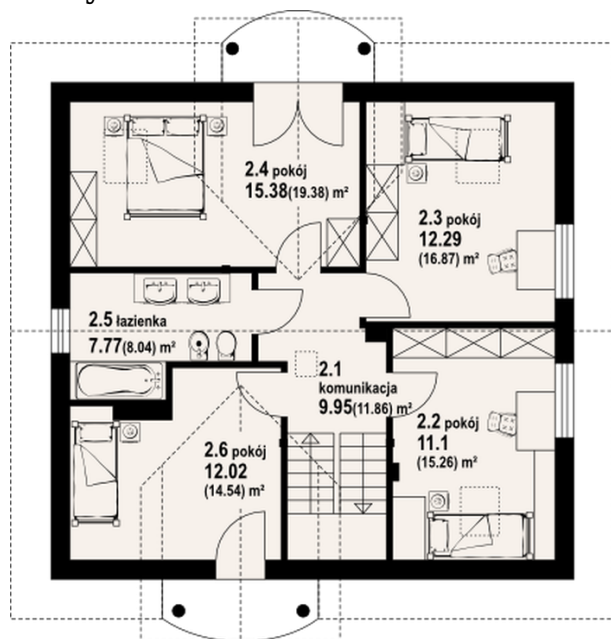


Rzuty

Piwnica 77.23 m²

kotłownia	6.04 m ²
piwnica	11.35 m ²
piwnica	17.59 m ²
komunikacja	28.11 m ²
pralnia	14.14 m ²

1050

Parter 76.45 m²

wiatrołap	4.40 m ²
komunikacja	5.58 m ²
kuchnia	8.42 m ²
salon	34.18 m ²
pokój	11.09 m ²
łazienka	6.16 m ²
garderoba	6.62 m ²

Rzuty

Poddasze 79.92 m²

komunikacja	6.66 m ²
pokój	10.64 m ²
pokój	11.86 m ²
pokój	15.02 m ²
łazienka	8.06 m ²
pokój	11.46 m ²