

Podstawowe informacje



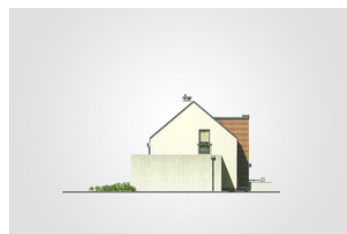
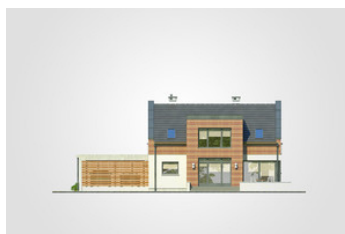
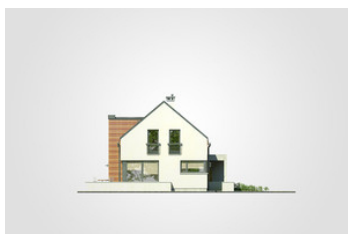
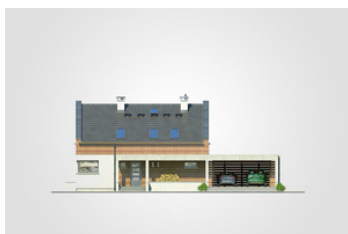
Dane techniczne projektu

Całkowita powierzchnia	261.50 m²
Powierzchnia użytkowa	128.45 m²
Powierzchnia zabudowy	163.45 m²
Powierzchnia dachu	98.70 m²
Kubatura	783.30 m³
Wymiary budynku	18.15 x 10.60 m
Kąt nachylenia	40°
Wysokość budynku	7.91 m
Wymiary działki	25.15 x 18.60 m

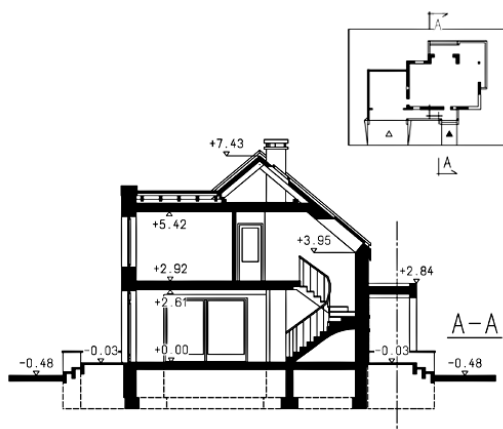
Opis projektu

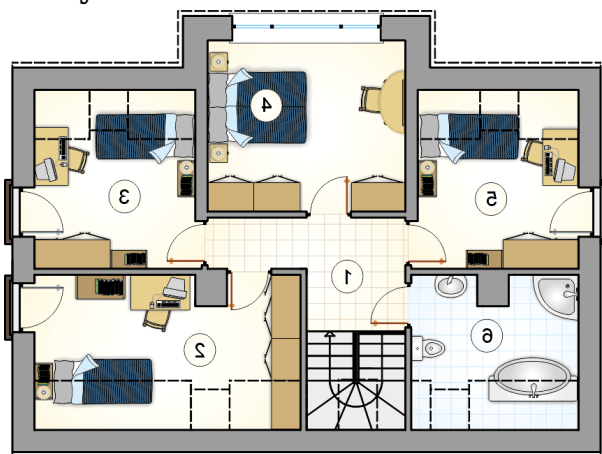
Parterowy dom z poddaszem użytkowym i 2-stanowiskowym garażem, z 4 sypialniami i otwartym tarasem

Elewacje

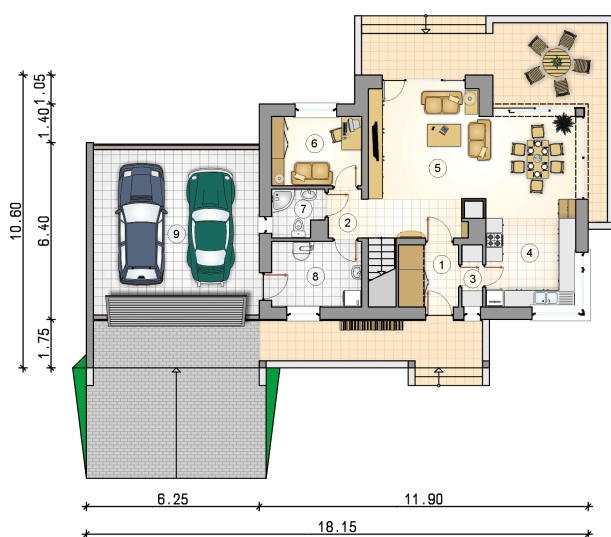


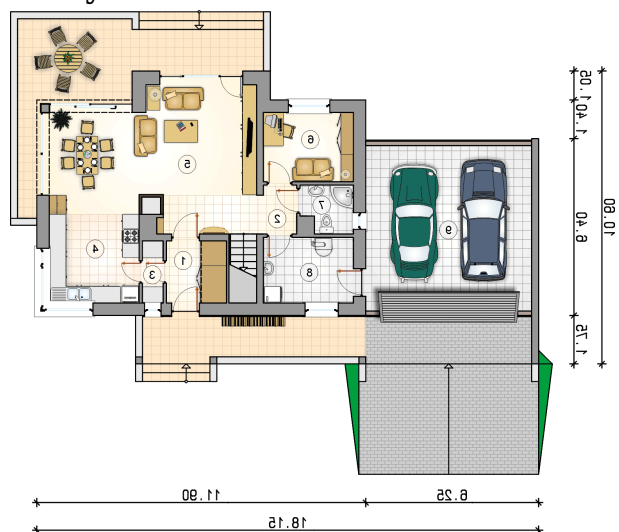
Przekrój



Rzuty

Parter 71.25 m²

przedsiónek	3.40 m ²
hall z komunikacją	2.30 m ²
spizarka	1.70 m ²
kuchnia	10.45 m ²
pokój dzienny z jadalnią	34.40 m ²
pokój	8.15 m ²
łazienka	3.10 m ²
kotłownia	7.75 m ²
garaż	35.95 m ²



Rzuty

Poddasze 57.20 m²

hall z komunikacją

 6.70 m²

pokój

 11.60 m²

pokój

 8.95 m²

pokój

 13.90 m²

pokój

 8.95 m²

łazienka

 7.10 m²
