

## Podstawowe informacje



## Dane techniczne projektu

<b>Całkowita powierzchnia</b>	<b>204 m<sup>2</sup></b>
<b>Powierzchnia użytkowa</b>	<b>156.23 m<sup>2</sup></b>
<b>Powierzchnia zabudowy</b>	<b>120.28 m<sup>2</sup></b>
<b>Powierzchnia dachu</b>	<b>214.43 m<sup>2</sup></b>
<b>Kubatura</b>	<b>672.25 m<sup>3</sup></b>
<b>Wymiary budynku</b>	<b>12.50 x 10.50 m</b>
<b>Kąt nachylenia</b>	<b>38°</b>
<b>Wysokość budynku</b>	<b>8.26 m</b>
<b>Wymiary działki</b>	<b>20.50 x 18.90 m</b>



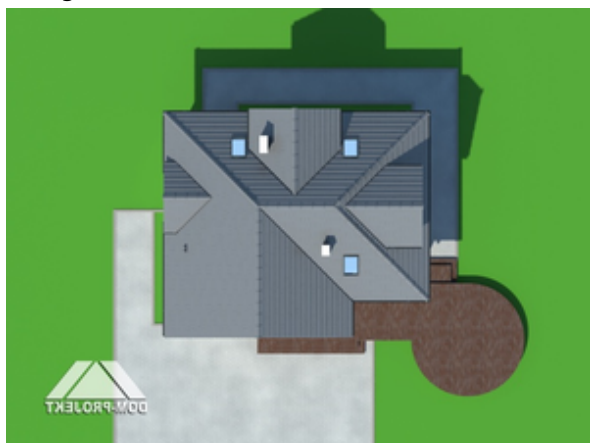
## Opis projektu

Funkcjonalny dom zaprojektowany tak, aby elewacja wejściowa była również ogrodową, dzięki czemu idealnie nadaje się na działki z wejściem od strony południowej. Salon, kuchnia i dodatkowy pokój na parterze, który może być gabinetem lub sypialnią. Wydzielone pomieszczenie kotłowni. Na poddaszu znajdują się cztery wygodne sypialnie, łazienka i garderoba.

## Elewacje

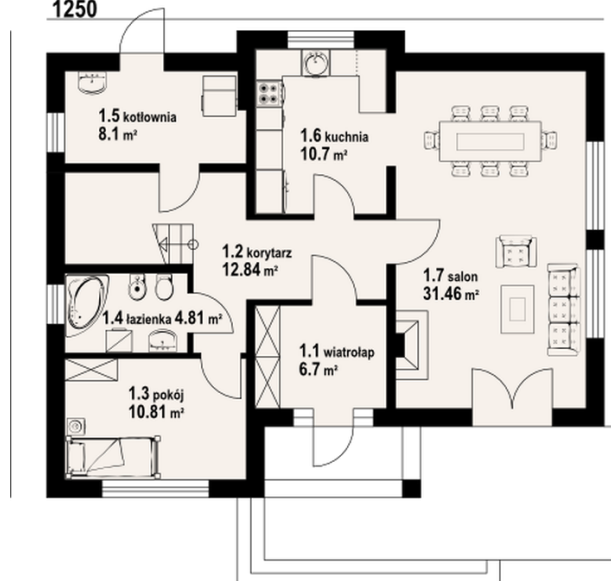


## Sytuacje

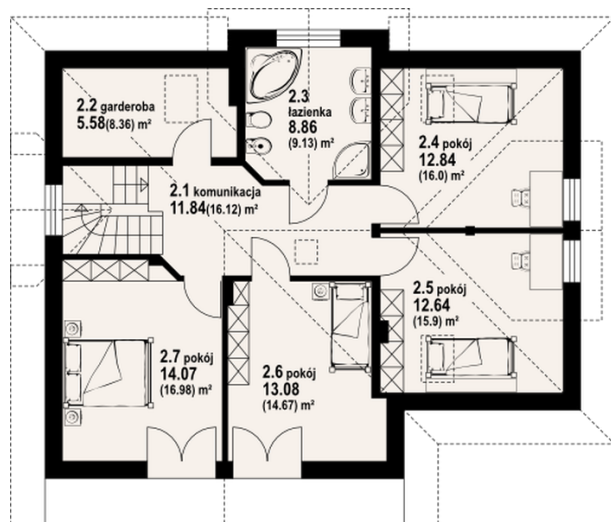


**Rzuty**

1250


**Parter 85.42 m<sup>2</sup>**

wiatrołap	6.70 m <sup>2</sup>
korytarz	12.84 m <sup>2</sup>
pokój	10.81 m <sup>2</sup>
łazienka	4.81 m <sup>2</sup>
kotłownia	8.10 m <sup>2</sup>
kuchnia	10.70 m <sup>2</sup>
salon	31.46 m <sup>2</sup>


**Poddasze 97.16 m<sup>2</sup>**

komunikacja	11.84 m <sup>2</sup>
garderoba	5.58 m <sup>2</sup>
łazienka	8.86 m <sup>2</sup>
pokój	12.84 m <sup>2</sup>
pokój	12.64 m <sup>2</sup>
pokój	13.08 m <sup>2</sup>
pokój	14.07 m <sup>2</sup>