

Podstawowe informacje



Dane techniczne projektu

Całkowita powierzchnia	194 m²
Powierzchnia użytkowa	116.71 m²
Powierzchnia zabudowy	90 m²
Powierzchnia dachu	173.58 m²
Kubatura	526 m³
Wymiary budynku	10 x 9 m
Kąt nachylenia	38°
Wysokość budynku	7.89 m
Wymiary działki	18.80 x 17.10 m



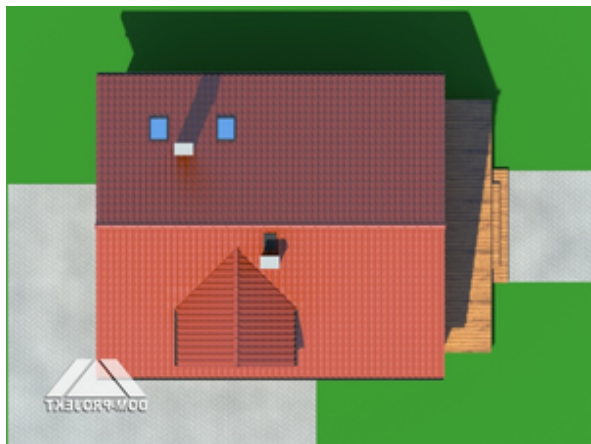
Opis projektu

Dom z poddaszem użytkowym o prostej bryle budynku, która zapewnia niskie koszty budowy i eksploatacji. Salon może zostać powiększony po likwidacji ściany działowej oddzielającej go od pokoju. Na poddaszu trzy sypialnie i łazienka.

Elewacje

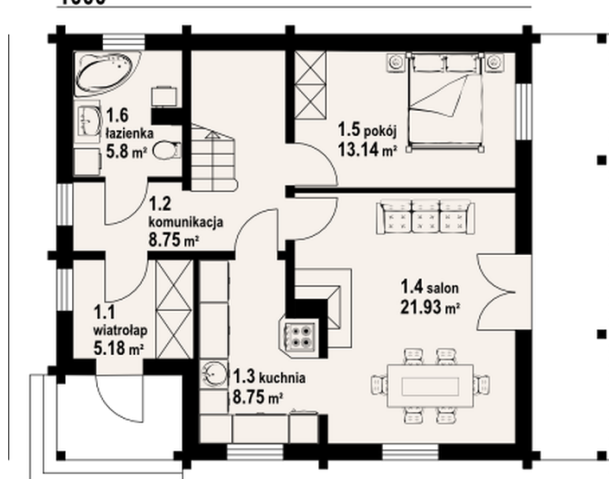


Sytuacje

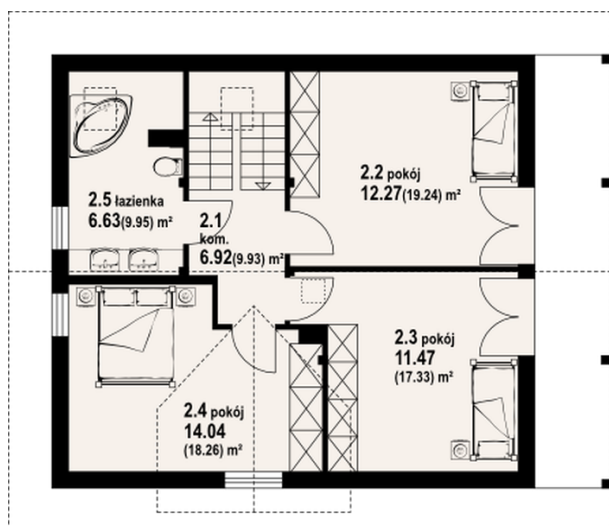


Rzuty

1000


Parter 63.55 m²

wiatrołap	5.18 m ²
komunikacja	8.75 m ²
kuchnia	8.75 m ²
salon	21.93 m ²
pokój	13.14 m ²
łazienka	5.80 m ²


Poddasze 74.71 m²

komunikacja	6.92 m ²
pokój	12.27 m ²
pokój	11.47 m ²
pokój	14.04 m ²
łazienka	6.63 m ²