

## Podstawowe informacje



## Dane techniczne projektu

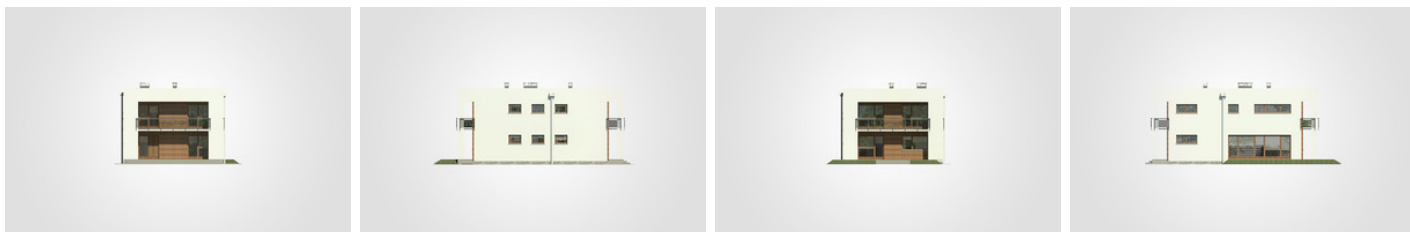
<b>Całkowita powierzchnia</b>	<b>300.20 m<sup>2</sup></b>
<b>Powierzchnia użytkowa</b>	<b>189.15 m<sup>2</sup></b>
<b>Powierzchnia zabudowy</b>	<b>123.50 m<sup>2</sup></b>
<b>Powierzchnia dachu</b>	<b>128.30 m<sup>2</sup></b>
<b>Kubatura</b>	<b>984.10 m<sup>3</sup></b>
<b>Wymiary budynku</b>	<b>9.50 x 15.80 m</b>
<b>Wysokość budynku</b>	<b>7.24 m</b>
<b>Wymiary działki</b>	<b>17.50 x 23.80 m</b>



## Opis projektu

Nowoczesny dom piętrowy z płaskim dachem, oryginalny ryzalit z balkonem nad wejściem i tarasem wypoczynkowym

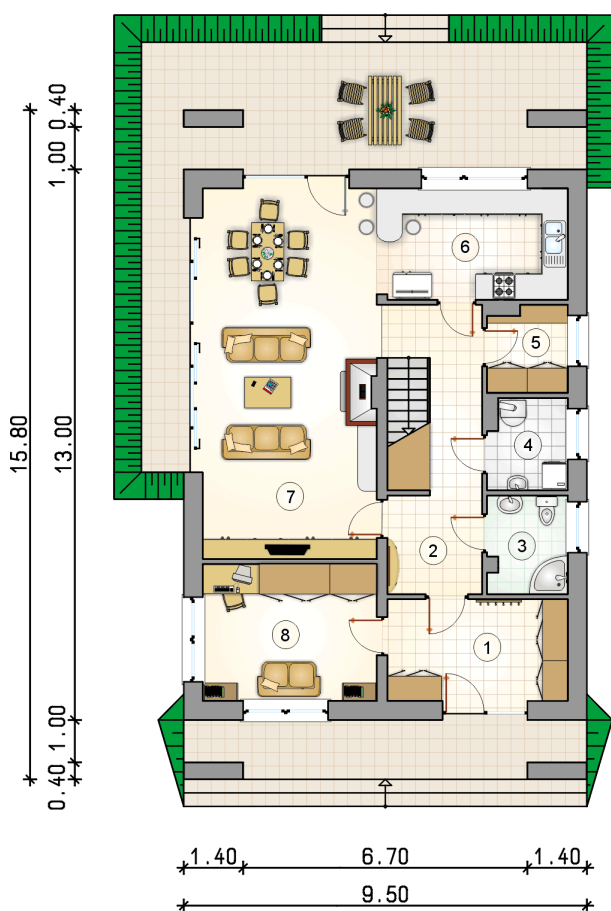
## Elewacje



**Rzuty**

**Parter 95.85 m<sup>2</sup>**

przedsiónek	10.20 m <sup>2</sup>
hall z komunikacją	12.60 m <sup>2</sup>
łazienka	4.35 m <sup>2</sup>
kotłownia	3.95 m <sup>2</sup>
spizarnia	3.75 m <sup>2</sup>
kuchnia	11.50 m <sup>2</sup>
pokój dzienny	36.25 m <sup>2</sup>
pokój	13.25 m <sup>2</sup>



**Rzuty**

**Piętro 93.30 m<sup>2</sup>**

hall z komunikacją	6.25 m <sup>2</sup>
garderoba	5.05 m <sup>2</sup>
łazienka	7.35 m <sup>2</sup>
pokój	12.90 m <sup>2</sup>
pokój	19.90 m <sup>2</sup>
garderoba	5.15 m <sup>2</sup>
przedsionek	3.60 m <sup>2</sup>
garderoba	3.75 m <sup>2</sup>
łazienka	11.20 m <sup>2</sup>
pokój	18.15 m <sup>2</sup>

