

## Podstawowe informacje



## Dane techniczne projektu

<b>Całkowita powierzchnia</b>	<b>91 m<sup>2</sup></b>
<b>Powierzchnia użytkowa</b>	<b>67.56 m<sup>2</sup></b>
<b>Powierzchnia zabudowy</b>	<b>92 m<sup>2</sup></b>
<b>Powierzchnia dachu</b>	<b>131.70 m<sup>2</sup></b>
<b>Kubatura</b>	<b>385 m<sup>3</sup></b>
<b>Wymiary budynku</b>	<b>10.20 x 9 m</b>
<b>Kąt nachylenia</b>	<b>28°</b>
<b>Wysokość budynku</b>	<b>6.30 m</b>
<b>Wymiary działki</b>	<b>18.20 x 17 m</b>



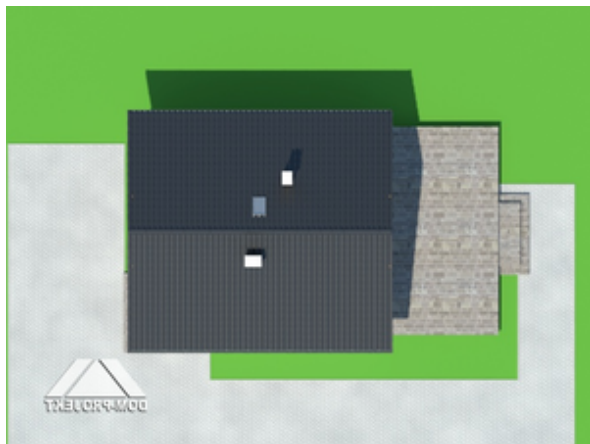
## Opis projektu

Mały dom, który również można użytkować jak dom letniskowy. Niskie koszty budowy i eksploatacji. Salon z aneksem kuchennym, kominek w salonie z możliwym odzyskiem ciepła. Ponadto dwie sypialnie.

## Elewacje

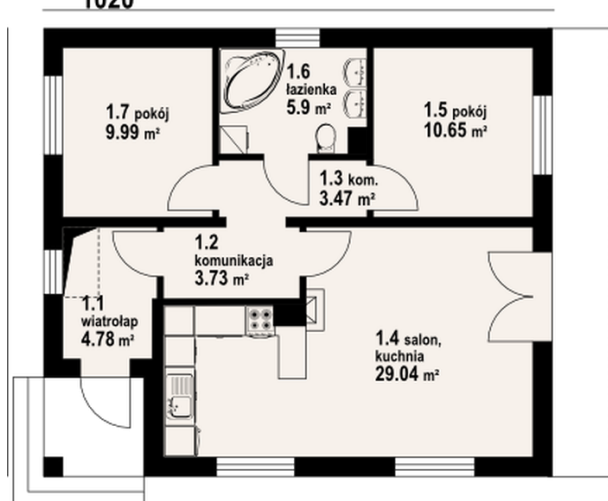


## Sytuacje



**Rzuty**

1020


**Parter 67.56 m<sup>2</sup>**

wiatrołap	4.78 m <sup>2</sup>
komunikacja	3.73 m <sup>2</sup>
komunikacja	3.47 m <sup>2</sup>
kuchnia, salon	29.04 m <sup>2</sup>
pokój	10.65 m <sup>2</sup>
łazienka	5.90 m <sup>2</sup>
pokój	9.99 m <sup>2</sup>