

## Podstawowe informacje



## Dane techniczne projektu

<b>Całkowita powierzchnia</b>	<b>226 m<sup>2</sup></b>
<b>Powierzchnia użytkowa</b>	<b>112.25 m<sup>2</sup></b>
<b>Powierzchnia zabudowy</b>	<b>97.96 m<sup>2</sup></b>
<b>Powierzchnia dachu</b>	<b>194.67 m<sup>2</sup></b>
<b>Kubatura</b>	<b>547 m<sup>3</sup></b>
<b>Wymiary budynku</b>	<b>12.70 x 8 m</b>
<b>Kąt nachylenia</b>	<b>40°</b>
<b>Wysokość budynku</b>	<b>7.78 m</b>
<b>Wymiary działki</b>	<b>21.10 x 16.40 m</b>



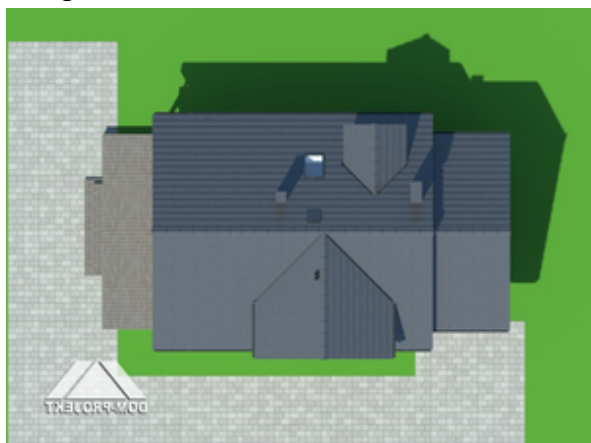
## Opis projektu

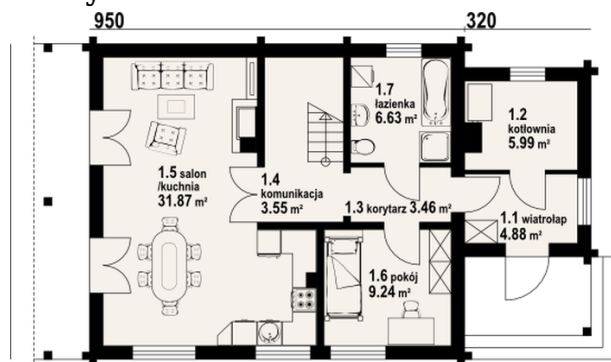
Dom z bali drewnianych. 6 pokoi, 2 łazienki, aneks kuchenny, kotłownia, wiatrołap. Duży salon z kominkiem i wyjściem na taras. 3 pokoje poddasza mają balkon. Dom o prostej bryle i funkcjonalnym wnętrzu, łatwy w budowie i tani w eksploatacji. Liczne wersje projektu.

## Elewacje

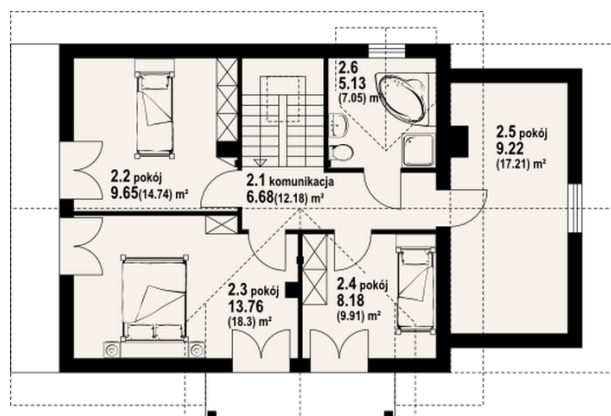


## Sytuacje



**Rzuty**

**Parter 65.61 m<sup>2</sup>**

wiatrołap	4.88 m <sup>2</sup>
kotłownia	5.99 m <sup>2</sup>
korytarz	3.46 m <sup>2</sup>
komunikacja	3.55 m <sup>2</sup>
kuchnia, salon	31.86 m <sup>2</sup>
pokój	9.24 m <sup>2</sup>
łazienka	6.63 m <sup>2</sup>


**Poddasze 79.43 m<sup>2</sup>**

komunikacja	6.68 m <sup>2</sup>
pokój	9.67 m <sup>2</sup>
pokój	13.73 m <sup>2</sup>
pokój	8.18 m <sup>2</sup>
pokój	9.22 m <sup>2</sup>
łazienka	5.13 m <sup>2</sup>