

## Podstawowe informacje



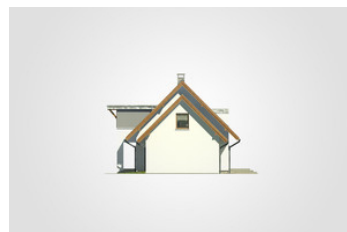
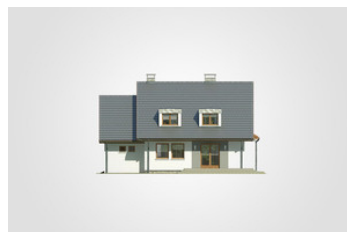
## Dane techniczne projektu

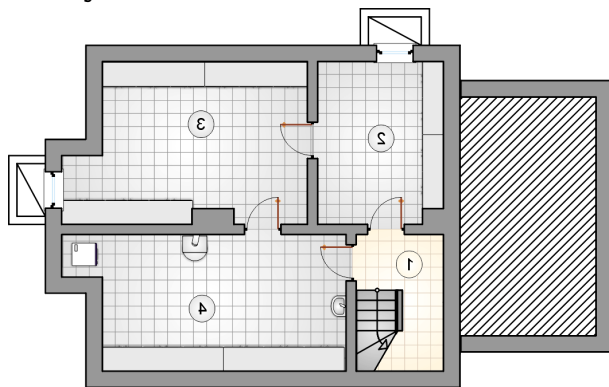
<b>Całkowita powierzchnia</b>	<b>309.70 m<sup>2</sup></b>
<b>Powierzchnia użytkowa</b>	<b>122.80 m<sup>2</sup></b>
<b>Powierzchnia zabudowy</b>	<b>118.90 m<sup>2</sup></b>
<b>Powierzchnia dachu</b>	<b>210.20 m<sup>2</sup></b>
<b>Kubatura</b>	<b>915.45 m<sup>3</sup></b>
<b>Wymiary budynku</b>	<b>14.05 x 10.35 m</b>
<b>Kąt nachylenia</b>	<b>45°</b>
<b>Wysokość budynku</b>	<b>8.61 m</b>
<b>Wymiary działki</b>	<b>22.05 x 18.35 m</b>

## Opis projektu

Parterowy dom z poddaszem użytkowym, garażem i 4 sypialniami, z dwuspadowym dachem i lukarnami, podpiwniczony

## Elewacje

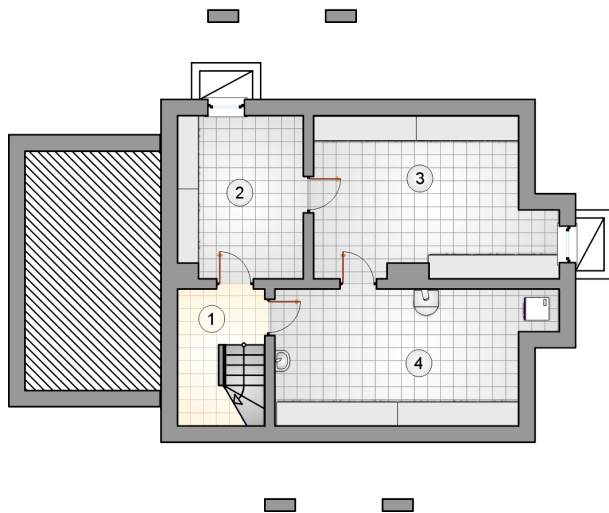


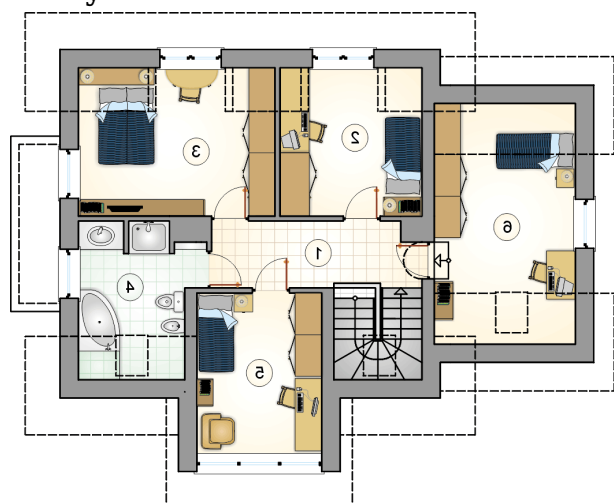
**Rzuty**

**Piwnica 59.05 m<sup>2</sup>**
**komunikacja**

 3.90 m<sup>2</sup>
**piwnica**

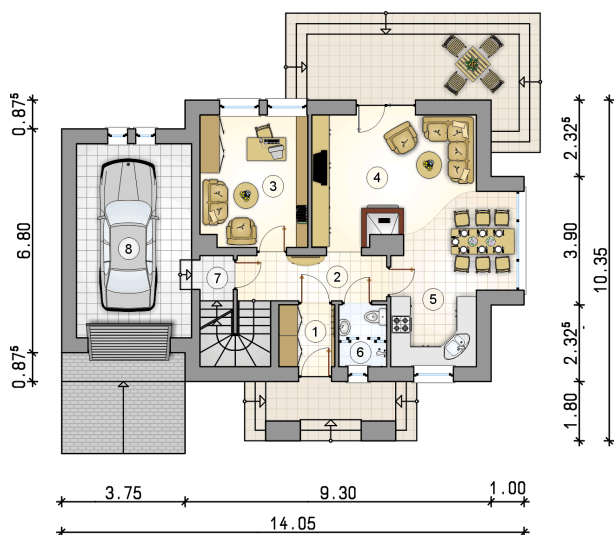
 12.25 m<sup>2</sup>
**piwnica**

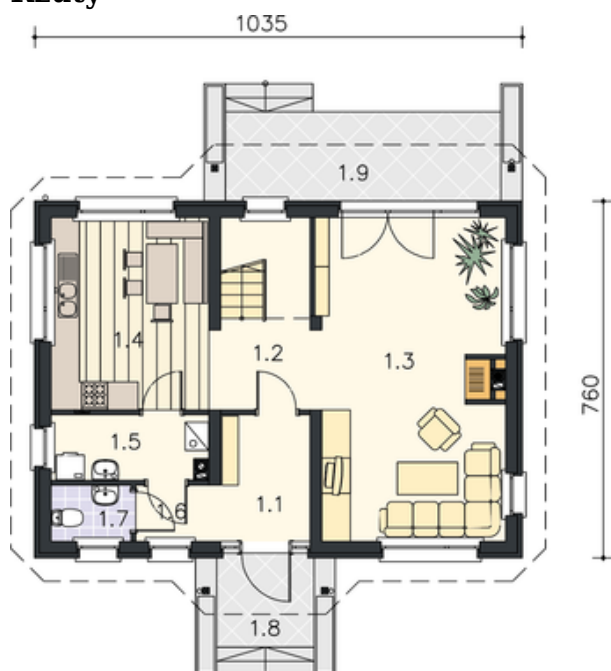
 21.60 m<sup>2</sup>
**kotłownia**

 21.30 m<sup>2</sup>


**Rzuty**

**Parter 58.45 m<sup>2</sup>**

przedsiónek	3.20 m <sup>2</sup>
hall z komunikacją	6.20 m <sup>2</sup>
pokój	13.00 m <sup>2</sup>
pokój dzienny z jadalnią	24.55 m <sup>2</sup>
kuchnia	7.60 m <sup>2</sup>
łazienka	2.50 m <sup>2</sup>
łąicznik	1.40 m <sup>2</sup>
garaż	20.35 m <sup>2</sup>



**Rzuty**

**Poddasze 64.35 m<sup>2</sup>**

hall z komunikacją

 8.05 m<sup>2</sup>

pokój

 10.70 m<sup>2</sup>

pokój

 14.15 m<sup>2</sup>

łazienka

 7.70 m<sup>2</sup>

pokój

 12.00 m<sup>2</sup>

pokój

 11.75 m<sup>2</sup>
