

Podstawowe informacje



Dane techniczne projektu

Całkowita powierzchnia	61 m²
Powierzchnia użytkowa	52.69 m²
Powierzchnia zabudowy	72 m²
Powierzchnia dachu	107.48 m²
Kubatura	310 m³
Wymiary budynku	10 x 7 m
Kąt nachylenia	30°
Wysokość budynku	6 m
Wymiary działki	17 x 15 m



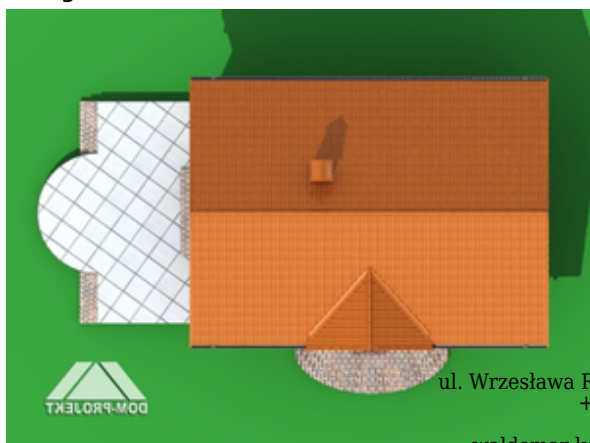
Opis projektu

Mały domek parterowy z poddaszem nieużytkowym. Salon z aneksem kuchennym, dwa pokoje, łazienka. W salonie kominek z możliwością rozprzewadzenia ciepła.

Elewacje



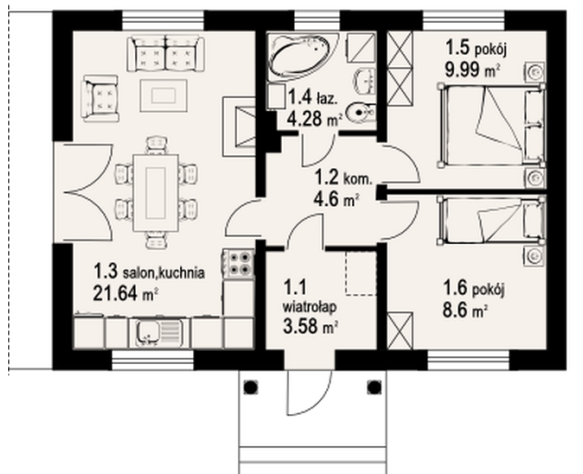
Sytuacje



DOBRY DOM
ul. Wrzesława Romańczuka 6, 35-302 Rzeszów
+48 17 852 52 30
08:00 - 16:00
waldemar.kowalski@grupadobrydom.pl

Rzuty

1000


Parter 52.10 m²

wiatrołap	3.54 m ²
komunikacja	4.60 m ²
salon/kuchnia	21.38 m ²
łazienka	4.24 m ²
pokój	9.86 m ²
pokój	8.48 m ²