

Podstawowe informacje



Dane techniczne projektu

Całkowita powierzchnia	118 m²
Powierzchnia użytkowa	80.19 m²
Powierzchnia zabudowy	66 m²
Powierzchnia dachu	123.20 m²
Kubatura	410 m³
Wymiary budynku	8.80 x 7 m
Kąt nachylenia	40°
Wysokość budynku	7.83 m
Wymiary działki	17.50 x 15.70 m



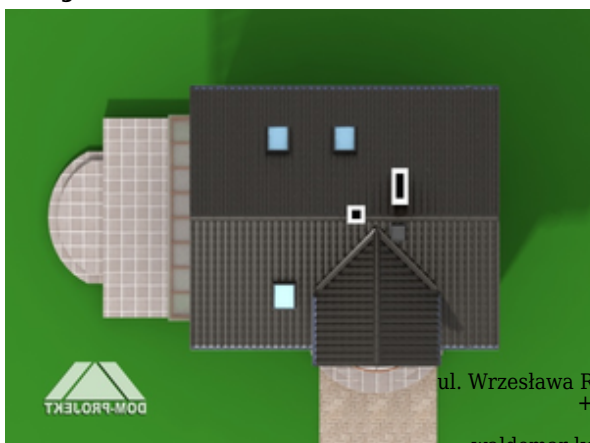
Opis projektu

Dom z poddaszem użytkowym. Prosta i ekonomiczna bryła. Salon z aneksem kuchennym, dwie sypialnie. Kominek w salonie z możliwością rozprowadzenia ciepła. Dom tani w budowie.

Elewacje



Sytuacje

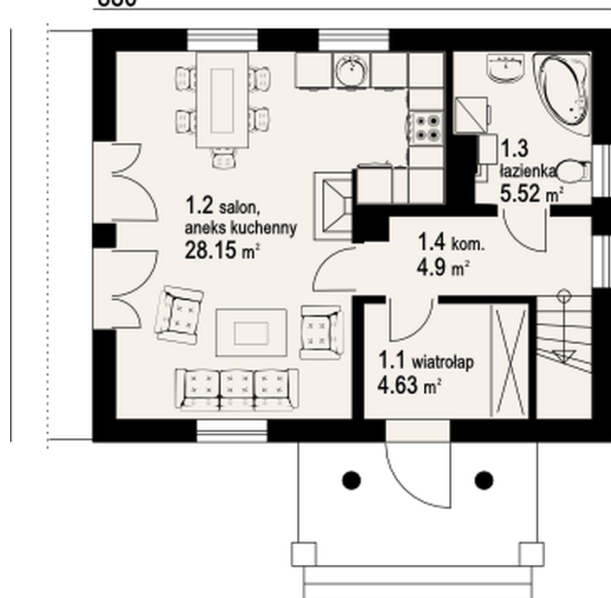


DOBRY DOM
ul. Wrzesława Romańczuka 6, 35-302 Rzeszów
+48 17 852 52 30
08:00 - 16:00
waldemar.kowalski@grupadobrydom.pl

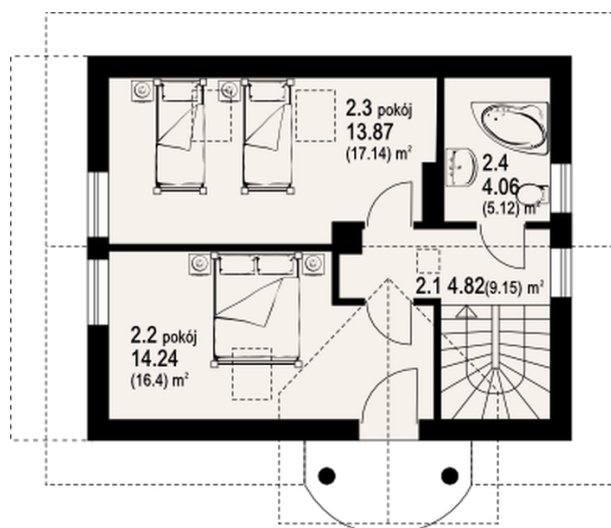
Podane ceny nie stanowią oferty handlowej w rozumieniu art. 66 par. 1 Kodeksu Cywilnego

Rzuty

880


Parter 43.20 m²

wiatrołap	4.63 m ²
salon z aneksem kuchennym	28.15 m ²
łazienka	5.52 m ²
komunikacja	4.90 m ²


Poddasze 47.81 m²

komunikacja	4.82 m ²
pokój	14.24 m ²
pokój	13.87 m ²
łazienka	4.06 m ²