

## Podstawowe informacje



## Dane techniczne projektu

<b>Całkowita powierzchnia</b>	<b>257.65 m<sup>2</sup></b>
<b>Powierzchnia użytkowa</b>	<b>158.25 m<sup>2</sup></b>
<b>Powierzchnia zabudowy</b>	<b>153.15 m<sup>2</sup></b>
<b>Powierzchnia dachu</b>	<b>130.60 m<sup>2</sup></b>
<b>Kubatura</b>	<b>830.85 m<sup>3</sup></b>
<b>Wymiary budynku</b>	<b>16.45 x 11 m</b>
<b>Wysokość budynku</b>	<b>7.24 m</b>
<b>Wymiary działki</b>	<b>23.45 x 19 m</b>

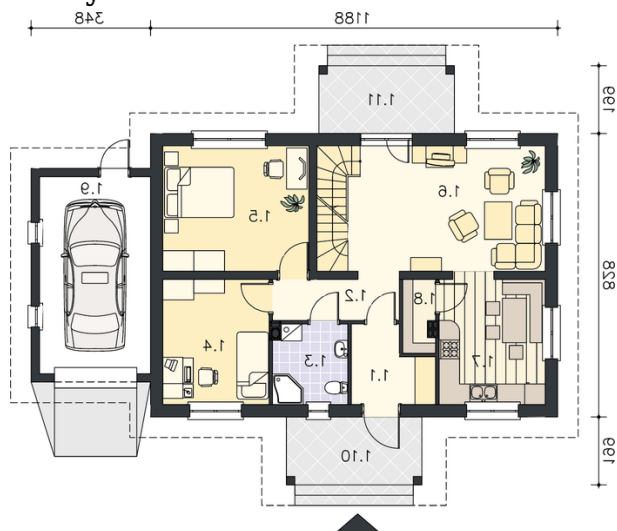


## Opis projektu

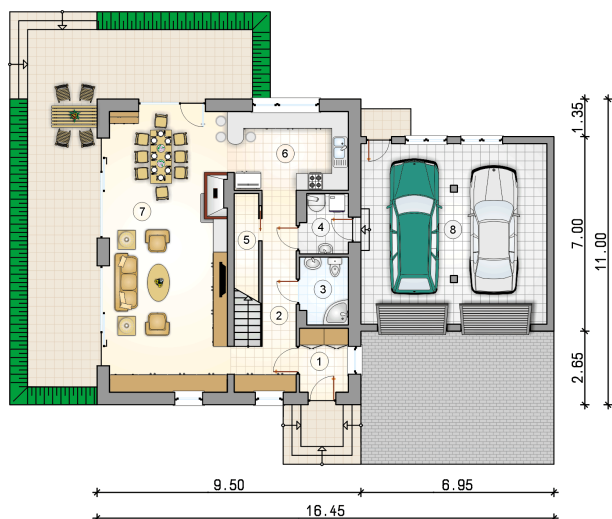
Piętrowy dom z płaskim dachem w nowoczesnej odsłonie z przestronnym, odkrytym tarasem wypoczynkowym, 2-stanowiskowym garażem

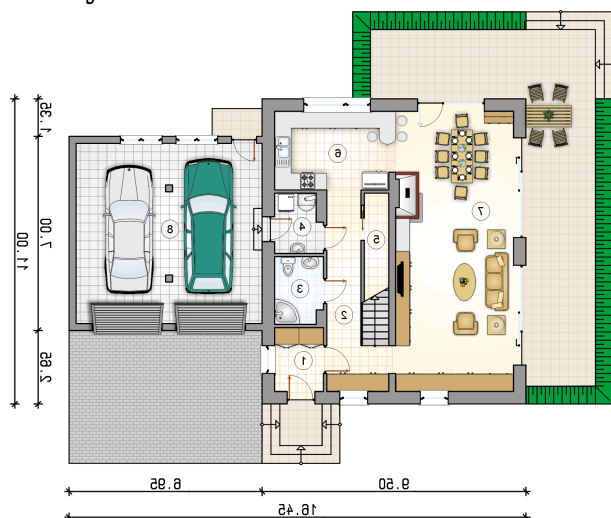
## Elewacje



**Rzuty**

**Parter 80 m<sup>2</sup>**

<b>przedsionek</b>	4.05 m <sup>2</sup>
<b>hall z komunikacją</b>	10.70 m <sup>2</sup>
<b>łazienka</b>	4.15 m <sup>2</sup>
<b>kotłownia</b>	3.55 m <sup>2</sup>
<b>pom. gospodarcze</b>	2.55 m <sup>2</sup>
<b>kuchnia</b>	11.90 m <sup>2</sup>
<b>pokój dzienny z jadalnią</b>	43.10 m <sup>2</sup>
<b>garaż</b>	43.00 m <sup>2</sup>



**Rzuty**

**Piętro 78.25 m<sup>2</sup>**

hall z komunikacją	11.30 m <sup>2</sup>
łazienka	6.35 m <sup>2</sup>
łazienka	4.85 m <sup>2</sup>
pokój	13.55 m <sup>2</sup>
pokój	22.15 m <sup>2</sup>
pokój	20.05 m <sup>2</sup>

