

## Podstawowe informacje



## Dane techniczne projektu

<b>Całkowita powierzchnia</b>	<b>112 m<sup>2</sup></b>
<b>Powierzchnia użytkowa</b>	<b>76.03 m<sup>2</sup></b>
<b>Powierzchnia zabudowy</b>	<b>61.60 m<sup>2</sup></b>
<b>Powierzchnia dachu</b>	<b>126.54 m<sup>2</sup></b>
<b>Kubatura</b>	<b>315 m<sup>3</sup></b>
<b>Wymiary budynku</b>	<b>8.80 x 7 m</b>
<b>Kąt nachylenia</b>	<b>40°</b>
<b>Wysokość budynku</b>	<b>7.54 m</b>
<b>Wymiary działki</b>	<b>16.80 x 15.66 m</b>



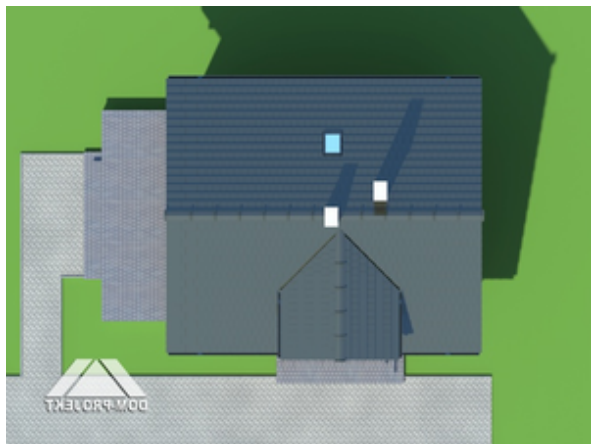
## Opis projektu

Niewielki dom z poddaszem użytkowym. Może pełnić również funkcję domku letniskowego. Na parterze wygodny salon z kominkiem i aneksem kuchennym. Na poddaszu dwie wygodne sypialnie i łazienka.

## Elewacje

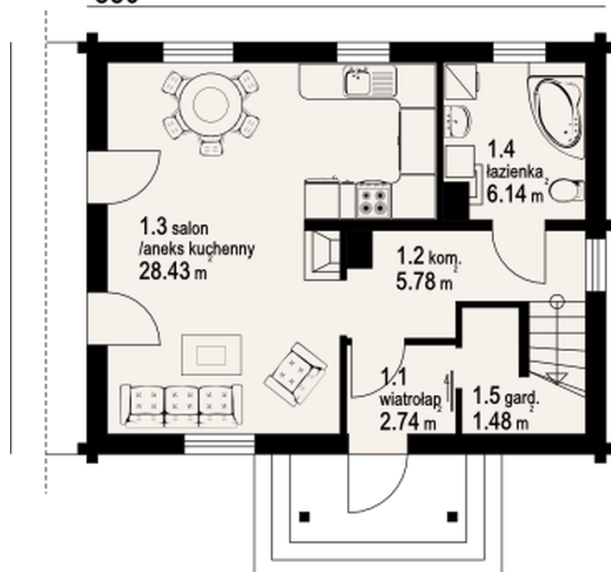


## Sytuacje

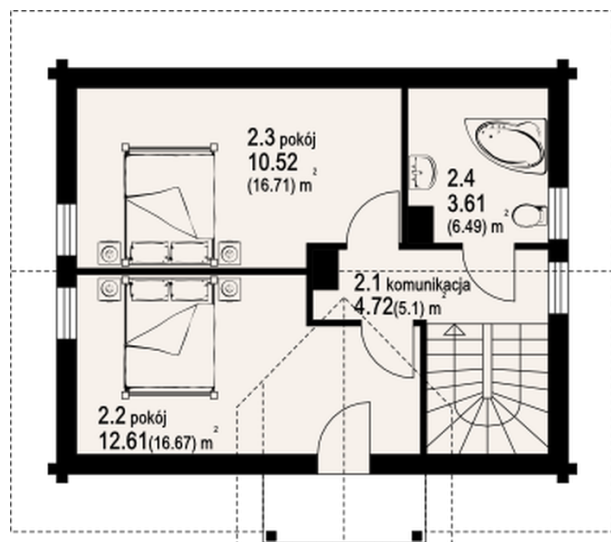


**Rzuty**

880


**Parter 44.57 m<sup>2</sup>**

wiatrołap	2.74 m <sup>2</sup>
komunikacja	5.78 m <sup>2</sup>
salon z aneksem kuchennym	28.43 m <sup>2</sup>
łazienka	6.14 m <sup>2</sup>
garderoba	1.48 m <sup>2</sup>


**Poddasze 44.97 m<sup>2</sup>**

komunikacja	4.72 m <sup>2</sup>
pokój	12.61 m <sup>2</sup>
pokój	10.52 m <sup>2</sup>
łazienka	3.61 m <sup>2</sup>