

## Podstawowe informacje



## Dane techniczne projektu

<b>Całkowita powierzchnia</b>	<b>348.60 m<sup>2</sup></b>
<b>Powierzchnia użytkowa</b>	<b>177.48 m<sup>2</sup></b>
<b>Powierzchnia zabudowy</b>	<b>140 m<sup>2</sup></b>
<b>Powierzchnia dachu</b>	<b>232.07 m<sup>2</sup></b>
<b>Kubatura</b>	<b>1 m<sup>3</sup></b>
<b>Wymiary budynku</b>	<b>12.55 x 11.11 m</b>
<b>Kąt nachylenia</b>	<b>38°</b>
<b>Wysokość budynku</b>	<b>9.30 m</b>
<b>Wymiary działki</b>	<b>20.60 x 19.60 m</b>



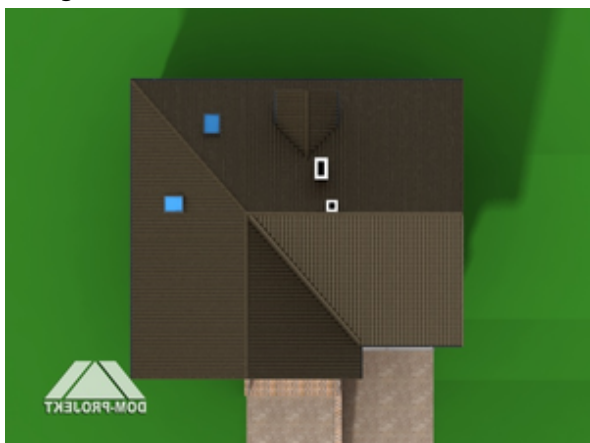
## Opis projektu

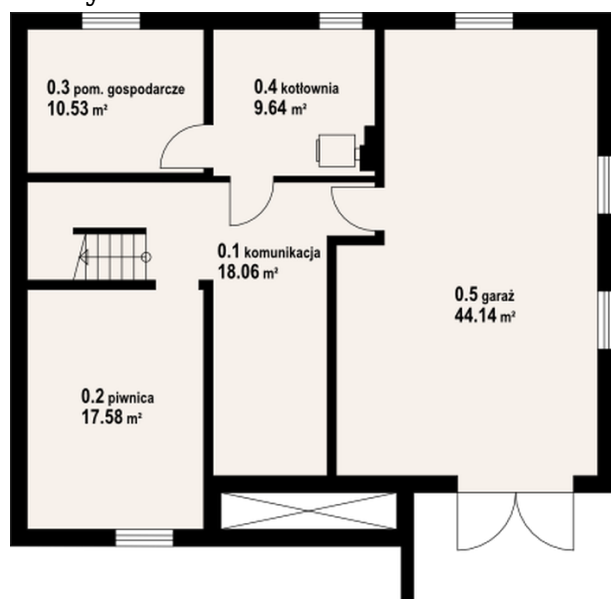
Dom z całkowitym podpiwniczeniem, garaż w podpiwniczeniu. Idealny na działki z wjazdem, wejściem od strony południowej. Wydzielona kuchnia, salon i dwa pokoje na parterze. Kominek w salonie z możliwością rozprowadzenia ciepła. Cztery sypialnie na poddaszu.

## Elewacje



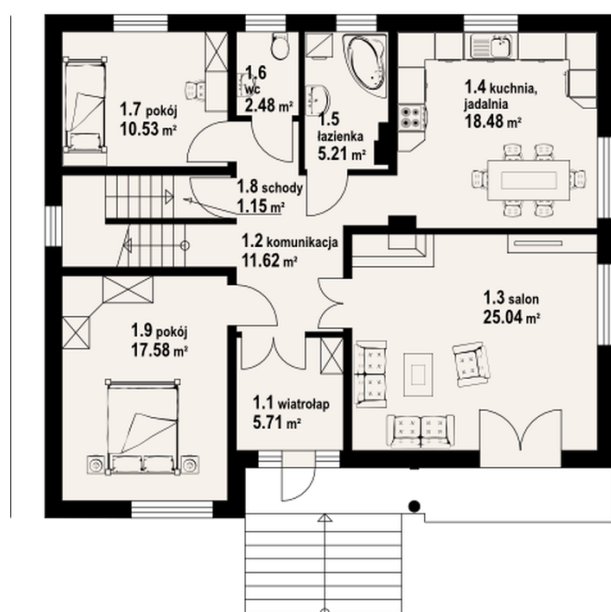
## Sytuacje



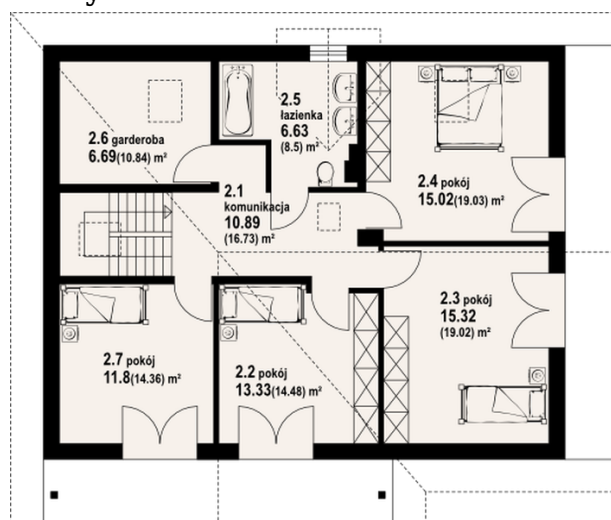
**Rzuty**

**Piwnica 55.81 m<sup>2</sup>**

komunikacja	18.06 m <sup>2</sup>
piwnica	17.58 m <sup>2</sup>
pom. gosp.	10.53 m <sup>2</sup>
kotłownia	9.64 m <sup>2</sup>
garaż	44.14 m <sup>2</sup>

1255


**Parter 97.80 m<sup>2</sup>**

wiatrołap	5.71 m <sup>2</sup>
komunikacja	11.62 m <sup>2</sup>
salon	25.04 m <sup>2</sup>
kuchnia, jadalnia	18.48 m <sup>2</sup>
łazienka	5.21 m <sup>2</sup>
wc	2.48 m <sup>2</sup>
pokój	10.53 m <sup>2</sup>
schody	1.15 m <sup>2</sup>
pokój	17.58 m <sup>2</sup>

**Rzuty**

**Poddasze 102.96 m<sup>2</sup>**

komunikacja	10.89 m <sup>2</sup>
pokój	13.33 m <sup>2</sup>
pokój	15.32 m <sup>2</sup>
pokój	15.02 m <sup>2</sup>
łazienka	6.63 m <sup>2</sup>
garderoba	6.69 m <sup>2</sup>
pokój	11.80 m <sup>2</sup>