

Podstawowe informacje



Dane techniczne projektu

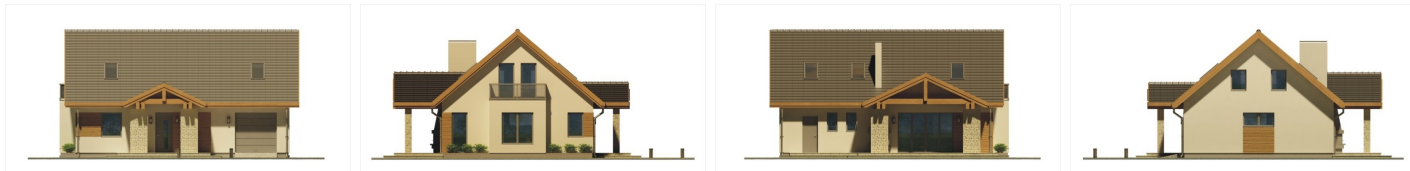
Powierzchnia użytkowa	98.20 m ²
Powierzchnia zabudowy	130.20 m ²
Powierzchnia dachu	191.30 m ²
Kąt nachylenia	42°
Wysokość budynku	7.58 m
Wymiary działki	21.40 x 0 m

Opis projektu

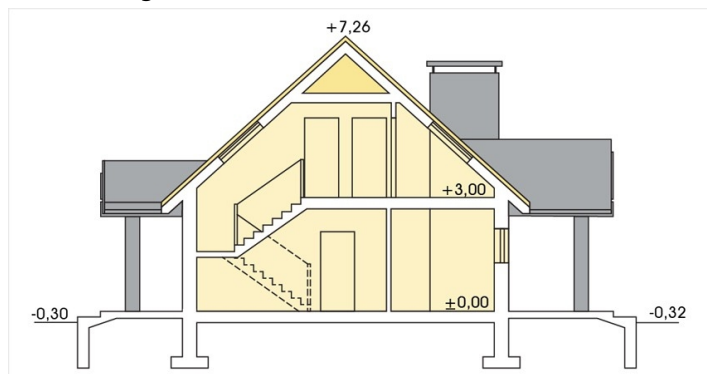
Nieduży, niedrogi, uroczy dom dla 3-5 osobowej rodziny, będący cenową alternatywą dla mieszkania. Parter to strefa dzienna wraz z częścią gospodarczą. Podaśże to trzy sypialnie z dużą łazienką. Domek posiada pięknie zadaszony taras, który pozwoli spędzać Państwu czas w ogrodzie niezależnie od pogody. Projekt w wersji z kotłownią na paliwo stałe i w lustrzanym odbiciu.

Zobacz również projekt Aston 2 z garażem z boku (dostępny również z kotłownią na...

Elewacje



Przekrój



Sytuacje

