

Podstawowe informacje



Dane techniczne projektu

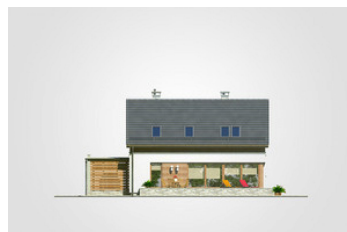
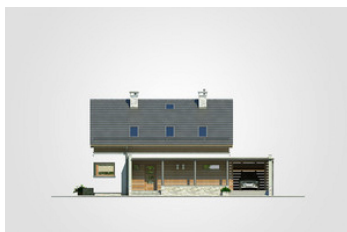
Całkowita powierzchnia	219.10 m²
Powierzchnia użytkowa	113.50 m²
Powierzchnia zabudowy	131.75 m²
Powierzchnia dachu	135.55 m²
Kubatura	666.80 m³
Wymiary budynku	14.80 x 9.60 m
Kąt nachylenia	40°
Wysokość budynku	8.11 m
Wymiary działki	21.80 x 16.60 m



Opis projektu

Parterowy dom z poddaszem użytkowym, garażem i rozległym, niezadaszonym tarasem

Elewacje



Elewacje

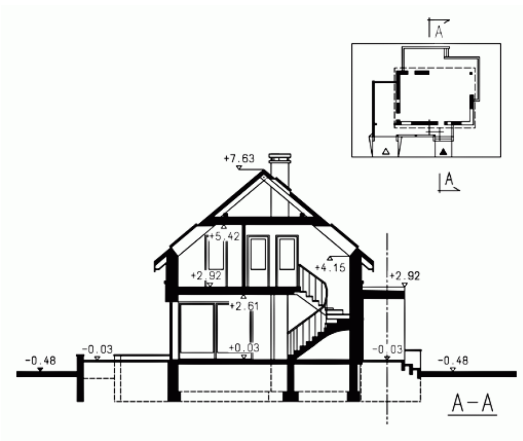


Przekrój

DOBRY DOM
 ul. Wrzesława Romańczuka 6, 35-302 Rzeszów
 +48 17 852 52 30
 08:00 - 16:00

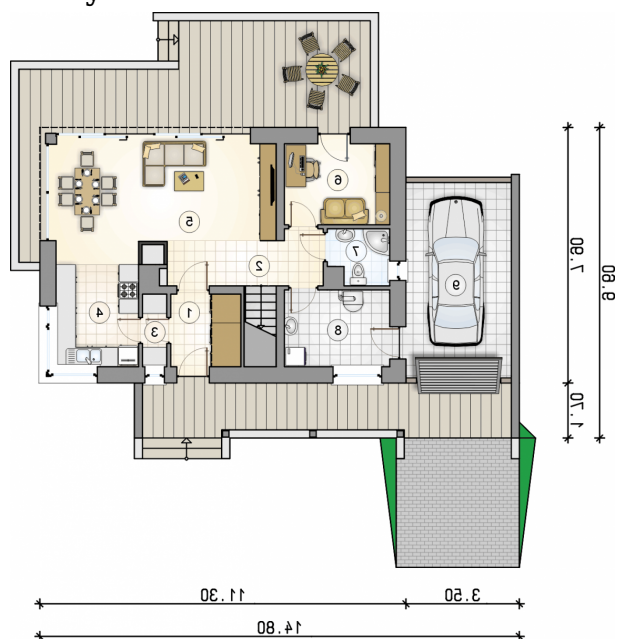
waldemar.kowalski@grupadobrydom.pl

Podane ceny nie stanowią oferty handlowej w rozumieniu art. 66 par. 1 Kodeksu Cywilnego

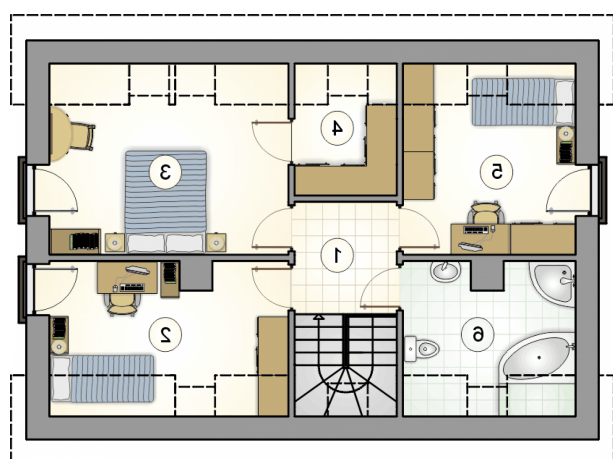


DOBRY DOM
ul. Wrzesława Romańczuka 6, 35-302 Rzeszów
+48 17 852 52 30
08:00 - 16:00

waldemar.kowalski@grupadobrydom.pl
Podane ceny nie stanowią oferty handlowej w rozumieniu art. 66 par. 1 Kodeksu Cywilnego

Rzuty

Parter 62.40 m²

przedsionek	3.35 m ²
hall z komunikacją	3.20 m ²
spizarka	1.70 m ²
kuchnia	8.05 m ²
pokój dzienny z jadalnią	27.10 m ²
pokój	8.15 m ²
łazienka	3.10 m ²
kotłownia	7.75 m ²
garaż	19.45 m ²


Poddasze 51.10 m²

hall z komunikacją	4.40 m ²
pokój	10.65 m ²
pokój	14.30 m ²
garderoba	3.80 m ²
pokój	10.35 m ²
łazienka	7.60 m ²