

Podstawowe informacje



Dane techniczne projektu

Całkowita powierzchnia	235 m²
Powierzchnia użytkowa	128.46 m²
Powierzchnia zabudowy	124 m²
Powierzchnia dachu	228.20 m²
Kubatura	855 m³
Wymiary budynku	13.90 x 8.30 m
Kąt nachylenia	42°
Wysokość budynku	9.15 m
Wymiary działki	21.90 x 17.20 m



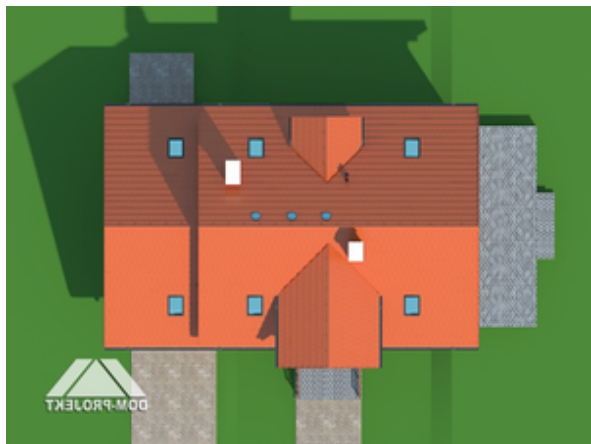
Opis projektu

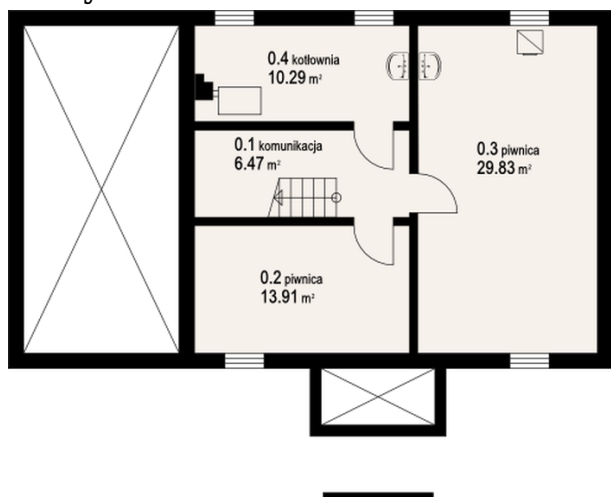
Dom z całkowicie podpiwniczoną częścią mieszkalną. Niewielka powierzchnia zabudowy. Bogata funkcja pomieszczeń parteru i poddasza. Dobudowany garaż.

Elewacje

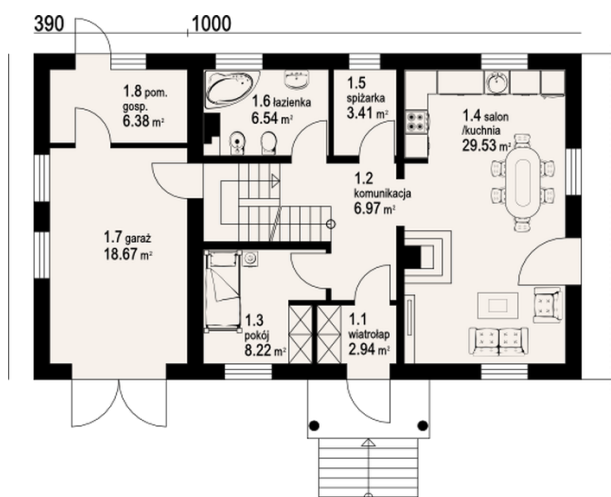


Sytuacje

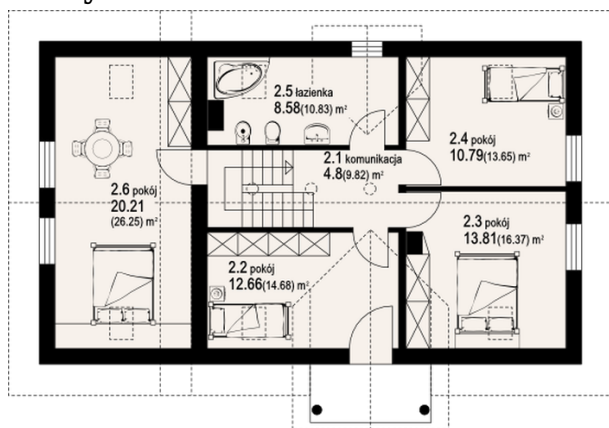


Rzuty

Piwnica 60.50 m²

piwnica	6.47 m ²
kotłownia	13.91 m ²
komunikacja	29.83 m ²
piwnica	10.29 m ²


Parter 63.99 m²

wiatrołap	2.94 m ²
komunikacja	6.97 m ²
pokój	8.22 m ²
salon	29.53 m ²
spiżarka	3.41 m ²
łazienka	6.54 m ²
garaż	18.67 m ²
pom. gosp.	6.38 m ²

Rzuty

Poddasze 91.60 m²

komunikacja	4.80 m ²
pokój	12.66 m ²
pokój	13.81 m ²
pokój	10.79 m ²
łazienka	8.58 m ²
pokój	20.21 m ²