

Podstawowe informacje



Dane techniczne projektu

Całkowita powierzchnia	302 m²
Powierzchnia użytkowa	167.57 m²
Powierzchnia zabudowy	130 m²
Powierzchnia dachu	238.86 m²
Kubatura	860 m³
Wymiary budynku	11.80 x 10.70 m
Kąt nachylenia	40°
Wysokość budynku	8.88 m
Wymiary działki	20.74 x 19.68 m



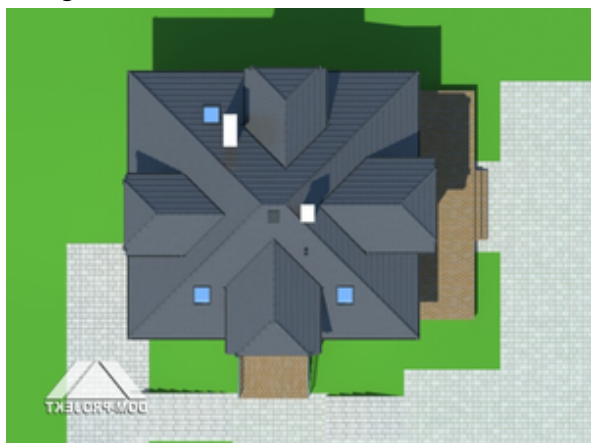
Opis projektu

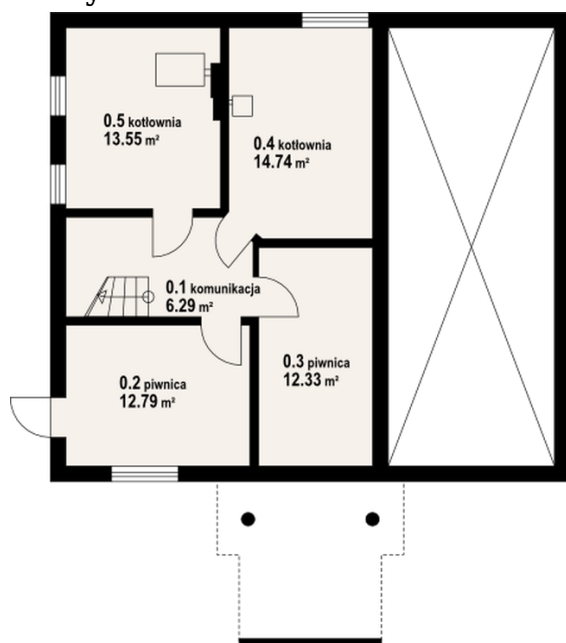
Wygodny, przestronny i funkcjonalny dom z poddaszem mieszkalnym, częściowo podpiwniczony. Do sytuowania na działkach ze znacznym spadkiem terenu. Kuchnia otwarta na duży salon z kominkiem, dodatkowy pokój na parterze. Trzy sypialnie na poddaszu doświetlone poprzez lukarny.

Elewacje



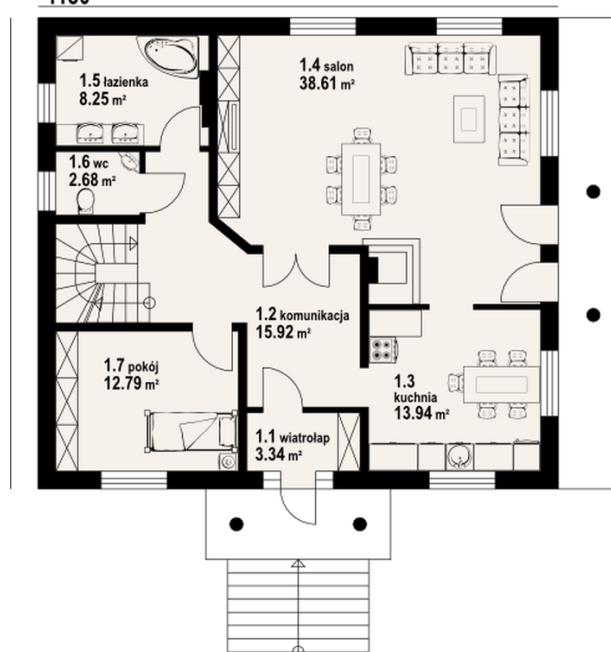
Sytuacje



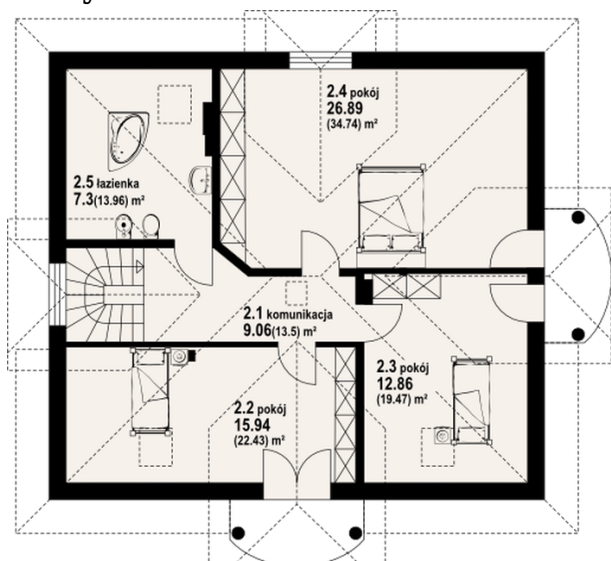
Rzuty

Piwnica 59.70 m²

piwnica	6.29 m ²
piwnica	12.79 m ²
kotłownia	12.33 m ²
kotłownia	14.74 m ²
kommunikacja	13.55 m ²

1180


Parter 95.53 m²

wiatrołap	3.34 m ²
kommunikacja	15.92 m ²
kuchnia	13.94 m ²
salon	38.61 m ²
łazienka	8.25 m ²
wc	2.68 m ²
pokój	12.79 m ²

Rzuty**Poddasze 104.10 m²**

komunikacja	9.06 m ²
pokój	15.94 m ²
pokój	12.86 m ²
pokój	26.89 m ²
łazienka	7.30 m ²