

Podstawowe informacje



Dane techniczne projektu

Całkowita powierzchnia	148 m²
Powierzchnia użytkowa	91.03 m²
Powierzchnia zabudowy	86 m²
Powierzchnia dachu	154.80 m²
Kubatura	595 m³
Wymiary budynku	9.50 x 8 m
Kąt nachylenia	42°
Wysokość budynku	8.31 m
Wymiary działki	17.90 x 16.40 m



Opis projektu

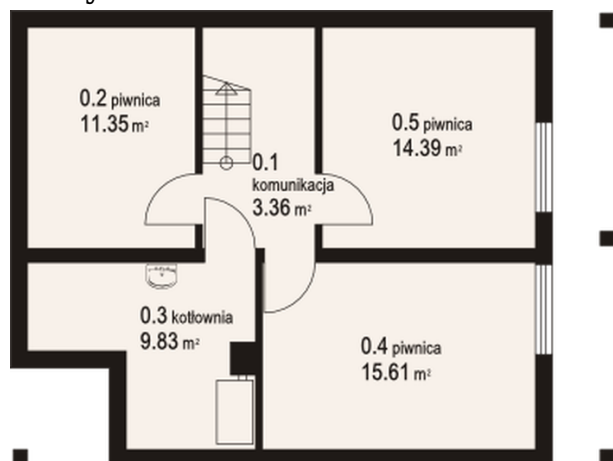
Dom z poddaszem użytkowym i pełnym podpiwniczeniem, w którym zaprojektowano część gospodarczą. Na parterze salon z kuchnią tworzą wspólną przestrzeń. W salonie kominek. Program parteru uzupełniają łazienka i dodatkowy pokój. Na poddaszu trzy pokoje i łazienka. Ekonomiczna bryła budynku. Zadaszone wejście do domu. Dom idealny na działkę ze spadkiem terenu.

Elewacje



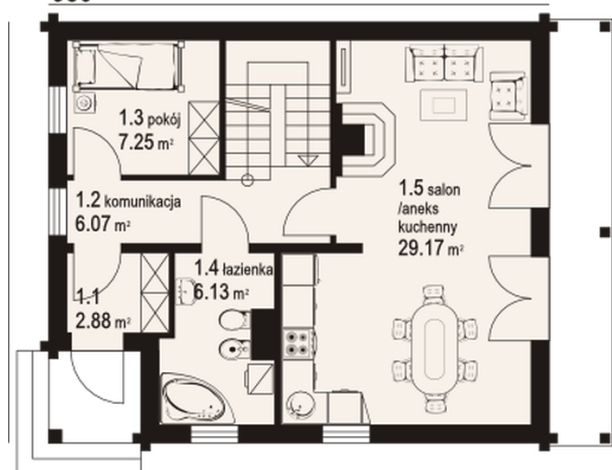
Sytuacje



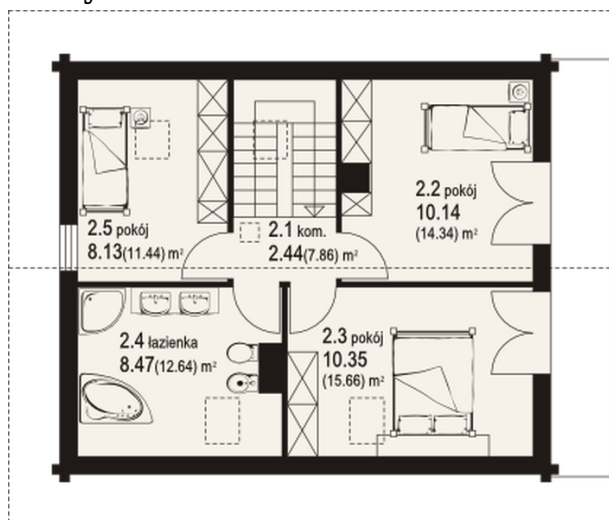
Rzuty

Piwnica 54.54 m²

komunikacja	3.36 m ²
piwnica	11.35 m ²
kotłownia	9.83 m ²
piwnica	15.61 m ²
piwnica	14.39 m ²

950


Parter 51.50 m²

wiatrołap	2.88 m ²
komunikacja	6.07 m ²
pokój	7.25 m ²
łazienka	6.13 m ²
salon z aneksem kuchennym	29.17 m ²

Rzuty**Poddasze 61.94 m²**

komunikacja	2.44 m ²
pokój	10.14 m ²
pokój	10.35 m ²
łazienka	8.47 m ²
pokój	8.13 m ²