

Podstawowe informacje



Dane techniczne projektu

Całkowita powierzchnia	248.60 m²
Powierzchnia użytkowa	133.19 m²
Powierzchnia zabudowy	118.22 m²
Powierzchnia dachu	232.79 m²
Kubatura	635 m³
Wymiary budynku	13.65 x 8.71 m
Kąt nachylenia	42°
Wysokość budynku	8.88 m
Wymiary działki	22.10 x 17.30 m



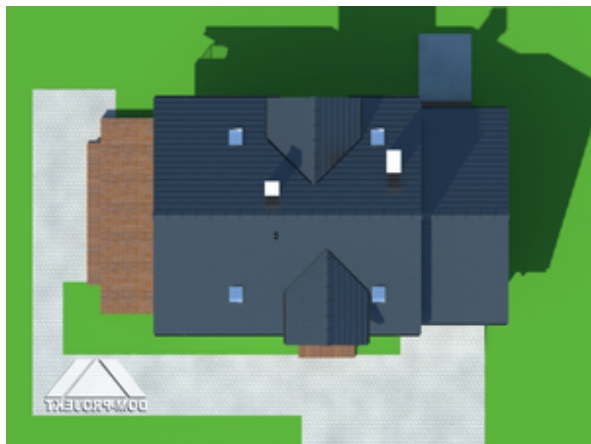
Opis projektu

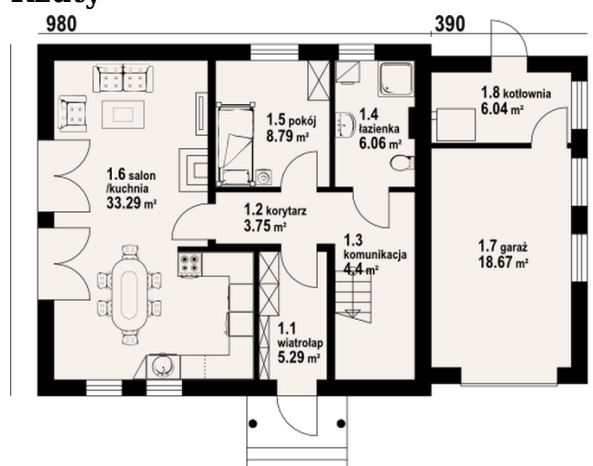
Dom z poddaszem i dobudowanym garażem. Za garażem wydzielona kotłownia. Kuchnia połączona z salonem. Kominek w salonie z możliwością rozprowadzania ciepła. Dodatkowy pokój na parterze. Na poddaszu cztery wygodne sypialnie i łazienka.

Elewacje

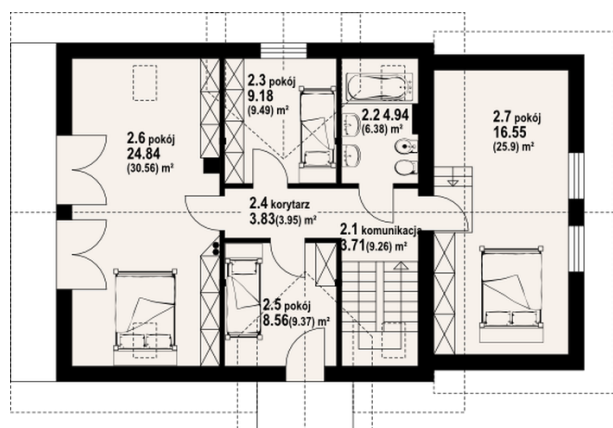


Sytuacje



Rzuty

Parter 67.62 m²

wiatrołap	5.29 m ²
korytarz	3.75 m ²
komunikacja	4.40 m ²
łazienka	6.06 m ²
pokój	8.79 m ²
kuchnia, salon	33.29 m ²
garaż	18.67 m ²
kotłownia	6.04 m ²


Poddasze 94.91 m²

komunikacja	3.71 m ²
łazienka	4.94 m ²
pokój	9.18 m ²
korytarz	3.83 m ²
pokój	8.56 m ²
pokój	24.84 m ²
pokój	16.55 m ²