

Podstawowe informacje



Dane techniczne projektu

Powierzchnia użytkowa	126.40 m ²
Powierzchnia zabudowy	219.30 m ²
Kąt nachylenia	20°
Wysokość budynku	5.72 m
Wymiary działki	28.50 x 0 m



Opis projektu

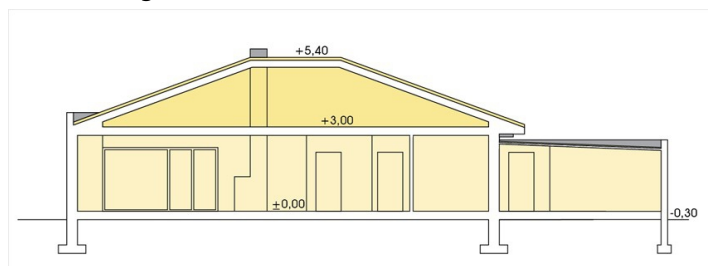
✘ Wygodny, nieduży, ekonomiczny dom dla 4-6 osobowej rodziny. Wersja parterowa domu to przestronna część dzienna z zadaszonym tarasem i trzy sypialnie. Wyjście z sypialni do ogrodu wraz z ciekawie zaaranżowaną jadalnią dają możliwość kontaktu z naturą przez cały rok. W wersji podstawowej dom posiada zadaszoną wiatę (Alabama A). Możliwa jest również wersja bez wiaty (Alabama B) oraz z garażem jedno stanowiskowym (Alabama C) i dwustanowiskowym (Alabama D).

...

Elewacje



Przekrój



Sytuacje

