

Podstawowe informacje



Dane techniczne projektu

Całkowita powierzchnia	300.87 m²
Powierzchnia użytkowa	300.87 m²
Powierzchnia zabudowy	205.41 m²
Kubatura	1 m³
Wymiary budynku	17.80 x 13.60 m
Kąt nachylenia	20°
Wysokość budynku	9.05 m
Wymiary działki	28.10 x 24.40 m



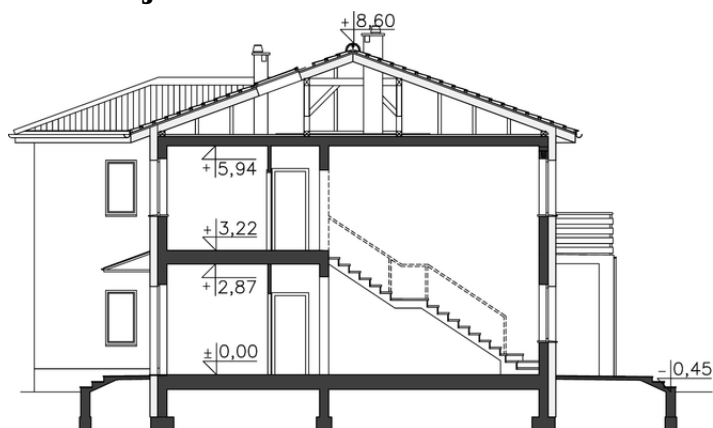
Opis projektu

Klasykny niewielki dom, w którym zmieścił się dodatkowy pokój na parterze. Dzięki usytuowaniu przy wejściu, może nadawać się na biuro, czy gabinet do pracy. Z wiatrołapu prowadzi bezpośrednie przejście do garażu, a następnie do kotłowni, w której można zastosować piec na paliwo stałe. Strefa dzienna to otwarta, wspólna przestrzeń salonu, jadalni i kuchni, z którą sąsiaduje mała spiżarnia pod schodami.

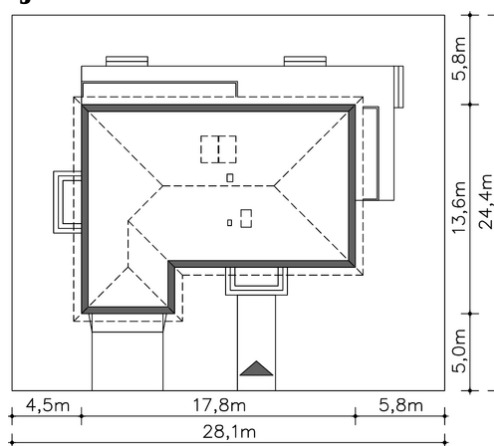
Elewacje

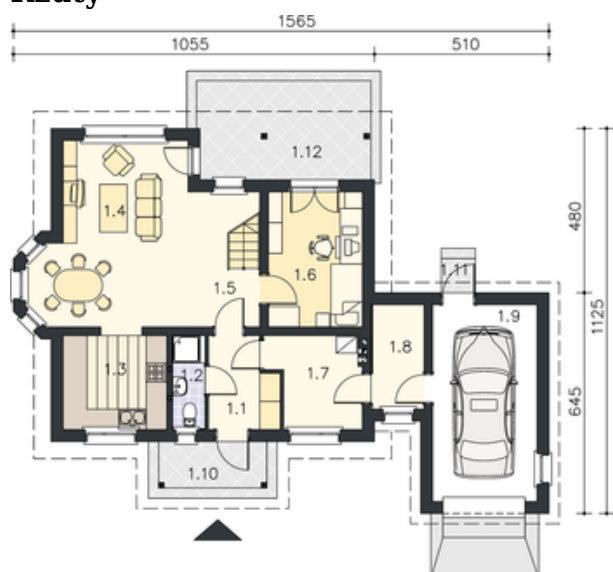


Przekrój

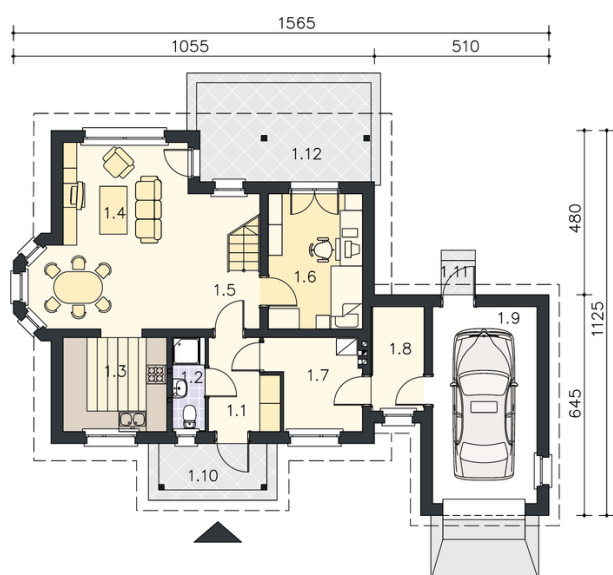


Sytuacje



Rzuty

Parter 133.72 m²

Wiatrołap	6.83 m ²
Podest	64.30 m ²
Taras	3.35 m ²
Podest	6.83 m ²
Pom.gosp., c.o.	31.28 m ²
Garaż	2.28 m ²
Hall	9.07 m ²
Hall	3.95 m ²
Łazienka	4.38 m ²
Łazienka	2.90 m ²
Hall	19.98 m ²
Pokój, kuchnia	13.94 m ²
Pokój	37.29 m ²
Pokój dzienny	13.16 m ²
Kuchnia	3.33 m ²
Spizarnia	9.78 m ²
Hall	3.35 m ²


Piętro 167.15 m²

Komunikacja	14.06 m ²
Balkon	8.20 m ²
Schody	5.34 m ²
Gabinet	12.17 m ²
Wc	1.81 m ²
Pokój	28.85 m ²
Aneks kuchenny	5.30 m ²
Komunikacja	0.89 m ²
Schody	3.73 m ²
Pokój	19.98 m ²
Pokój	16.36 m ²
Pokój	33.51 m ²
Łazienka	13.47 m ²
Łazienka	6.97 m ²
Pralnia	4.71 m ²
Balkon	13.82 m ²