

Podstawowe informacje



Dane techniczne projektu

Całkowita powierzchnia	313.50 m²
Powierzchnia użytkowa	262.19 m²
Powierzchnia zabudowy	246.16 m²
Kubatura	1 m³
Wymiary budynku	19.70 x 17.50 m
Kąt nachylenia	40°
Wysokość budynku	9.57 m
Wymiary działki	27.70 x 26 m



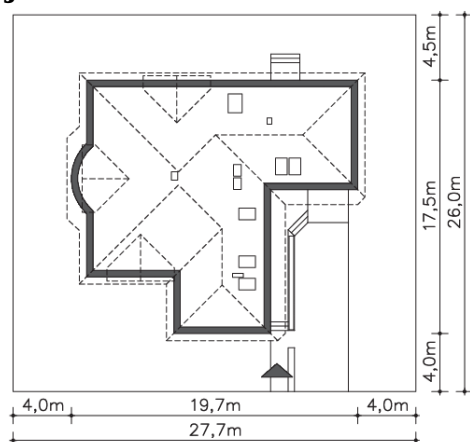
Opis projektu

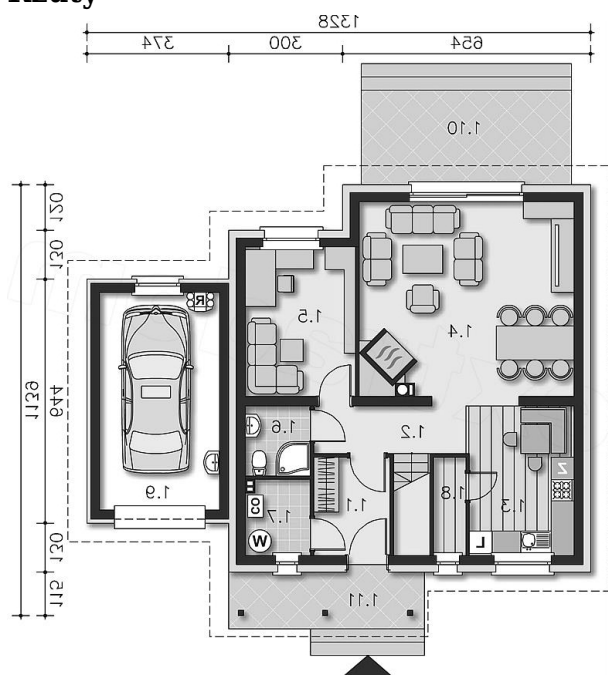
Dom z gabinetem z osobnym wejściem (np. lekarskim). Duży dom energooszczędny, który charakteryzuje się przestronnym salonem z lukową ścianą i wyjściem na dwa zadaszone tarasy. Wszystkie plusy tego domu można wymienić bez końca - duża kuchnia z umieszczoną na wyspie kuchenką, osobna jadalnia, pokój gościnny, gabinet z osobnym wejściem, sauna, siłownia, osobna pralnia, bezpośrednie przejście do domu z garażu, praktyczna spiżarnia. To wszystko zawarte jest w pięknej bryle z wielospadowym dachem.

Elewacje

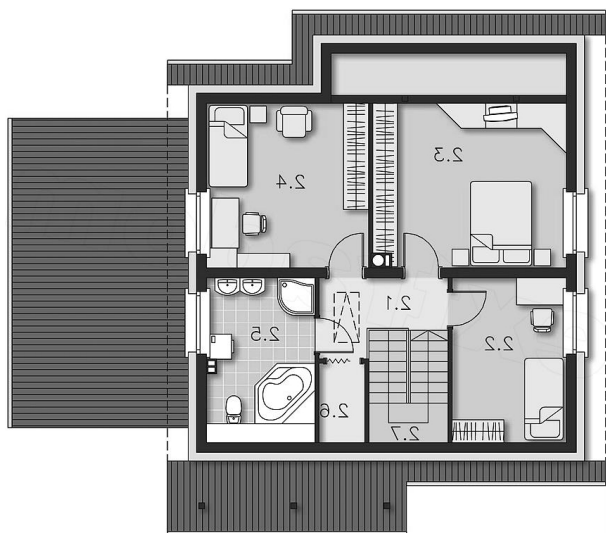


Sytuacje



Rzuty

Parter 151.88 m²

Łazienka	6.13 m ²
Salon	2.05 m ²
Komunikacja	6.10 m ²
Pokój	4.52 m ²
Usługi	0.85 m ²
Poczekalnia	4.46 m ²
Wc	4.27 m ²
Sauna	5.66 m ²
Pom.gosp.	21.78 m ²
Spizarnia	13.89 m ²
Garaż	2.40 m ²
Garderoba	12.94 m ²
Podest	12.09 m ²
Taras	8.53 m ²
Kotłownia	18.77 m ²
Podest	15.64 m ²
Taras	33.20 m ²
Wiatrolap	4.39 m ²
Komunikacja	14.80 m ²
Kuchnia	13.91 m ²
Jadalnia	4.19 m ²


Poddasze 161.62 m²

Komunikacja	9.66 m ²
Pokój ćwiczeń	14.51 m ²
Łazienka	6.91 m ²
Pokój	20.95 m ²
Pokój	18.04 m ²
Pokój	14.89 m ²
Pralnia	5.85 m ²
Łazienka	7.55 m ²
Garderoba	5.47 m ²
Schody	5.39 m ²
Garderoba	6.75 m ²