

Podstawowe informacje



Dane techniczne projektu

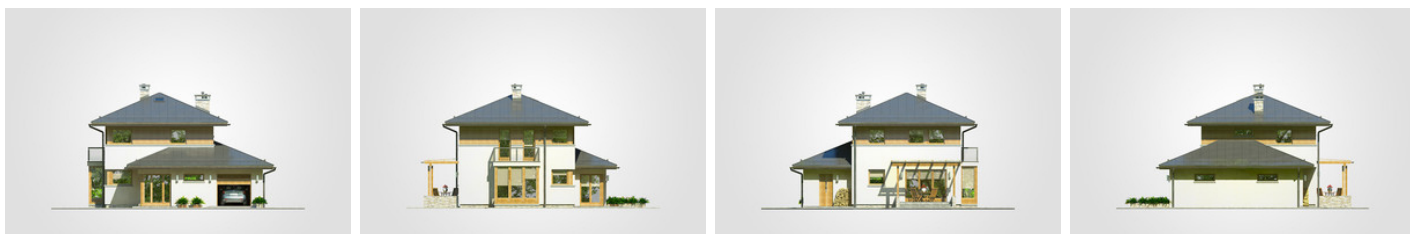
Całkowita powierzchnia	190.15 m²
Powierzchnia użytkowa	113.80 m²
Powierzchnia zabudowy	125.40 m²
Powierzchnia dachu	183.70 m²
Kubatura	674.75 m³
Wymiary budynku	12.55 x 10.65 m
Kąt nachylenia	22°
Wysokość budynku	8.30 m
Wymiary działki	20.55 x 20.85 m



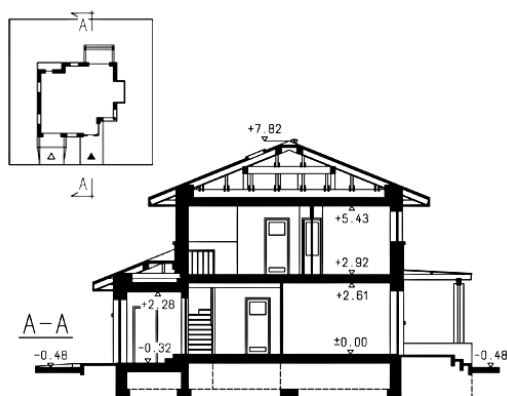
Opis projektu

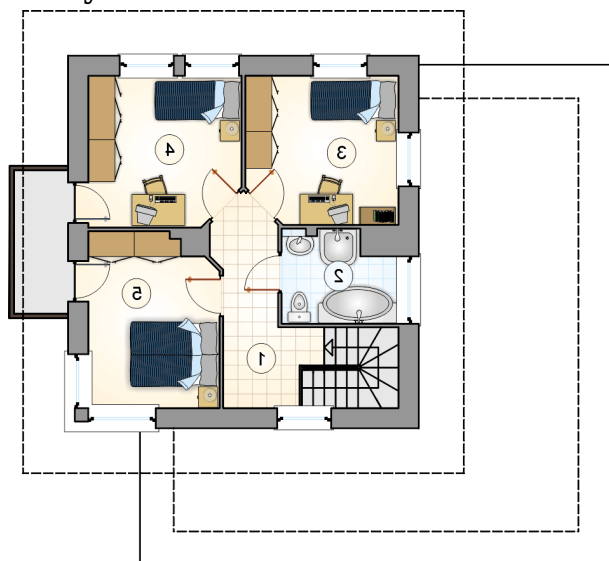
Dom piętrowy w oryginalnej bryle, z tarasem wypoczynkowym z pergolą, licznymi przeszkleniami, z garażem

Elewacje

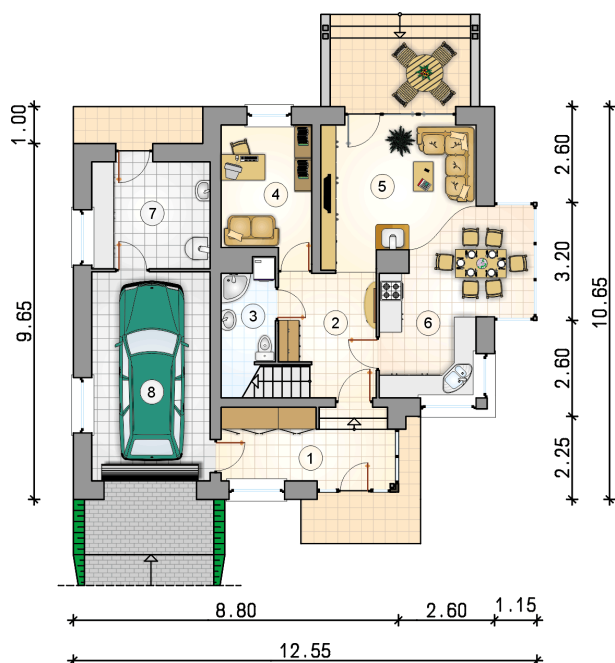


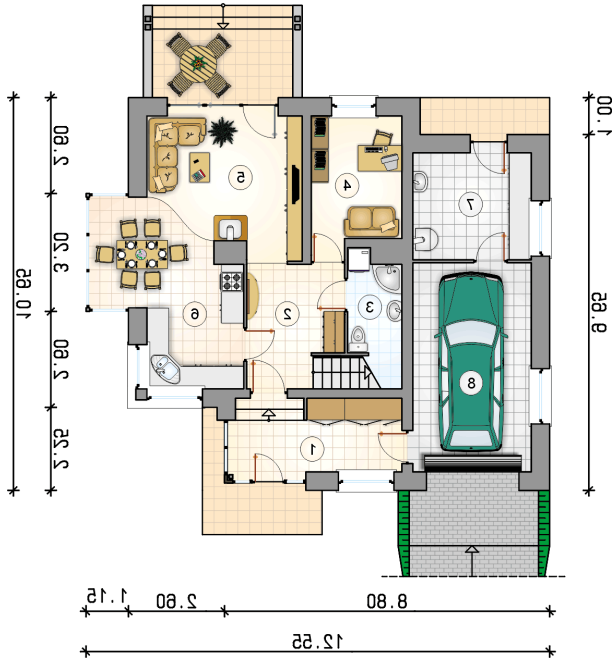
Przekrój



Rzuty

Parter 68.60 m²

przedsionek	7.85 m ²
hall z komunikacją	8.25 m ²
łazienka	4.75 m ²
pokój	8.65 m ²
pokój dzienny z jadalnią	22.00 m ²
kuchnia	7.80 m ²
kotłownia	9.30 m ²
garaż	18.15 m ²



Rzuty

Piętro 45.20 m²

hall z komunikacją

 7.25 m²

łazienka

 4.95 m²

pokój

 10.95 m²

pokój

 11.10 m²

pokój

 10.95 m²
