

Podstawowe informacje



Dane techniczne projektu

| | |
|-------------------------------|-----------------------------|
| Całkowita powierzchnia | 368.86 m² |
| Powierzchnia użytkowa | 218.46 m² |
| Powierzchnia zabudowy | 151.11 m² |
| Kubatura | 1 m³ |
| Wymiary budynku | 16.10 x 12.10 m |
| Kąt nachylenia | 35° |
| Wysokość budynku | 10.38 m |
| Wymiary działki | 23.10 x 22.10 m |



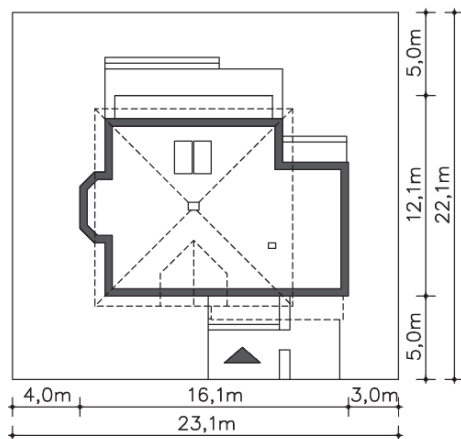
Opis projektu

Wysoki, nowoczesny dom energooszczędny z piętrem i dodatkowym poddaszem, na którym można urządzić zaciszny pokój do pracy, pokój rekreacyjny, lub odrębny pokój dla dorastającego dziecka. Piętro zaś charakteryzuje się tym, że każda z trzech sypialni posiada wyjście na taras. Na samym dole natomiast znajduje się część dzienna, gdzie można wspólnie spędzać czas przy kominku lub przy stole w jadalni. Dom będzie się dobrze prezentował na podmiejskich działkach pośród wysokich drzew.

Elewacje



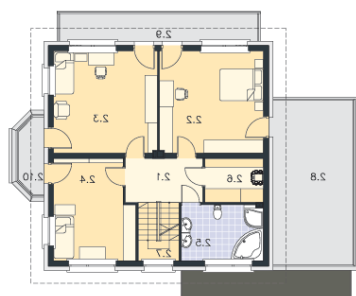
Sytuacje



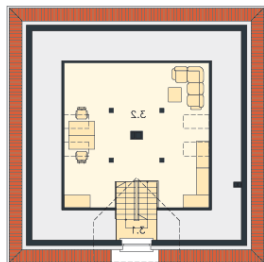
Rzuty

Parter 96.46 m²

| | |
|--------------------------------|----------------------|
| Garaż | 5.16 m ² |
| Kuchnia | 19.15 m ² |
| Spizarnia | 5.74 m ² |
| C.o. | 31.95 m ² |
| Pom.gosp. | 4.62 m ² |
| Taras | 7.63 m ² |
| Taras | 4.16 m ² |
| Taras | 16.70 m ² |
| Wiatrołap | 42.43 m ² |
| Komunikacja | 10.08 m ² |
| Wc | 1.29 m ² |
| Gabinet | 4.42 m ² |
| Pokój dzienny, jadalnia | 4.59 m ² |


Piętro 224.21 m²

| | |
|--------------------|----------------------|
| Komunikacja | 7.34 m ² |
| Balkon | 3.80 m ² |
| Pokój | 22.75 m ² |
| Pokój | 22.74 m ² |
| Pokój | 16.76 m ² |
| Łazienka | 9.82 m ² |
| Garderoba | 5.54 m ² |
| Schody | 5.11 m ² |
| Balkon | 28.51 m ² |
| Balkon | 11.78 m ² |

Rzuty**Poddasze 48.19 m²**

Schody

26.83 m²

Poddasze

5.11 m²