

Podstawowe informacje



Dane techniczne projektu

| | |
|------------------------|-----------------------|
| Całkowita powierzchnia | 231.57 m ² |
| Powierzchnia użytkowa | 203.59 m ² |
| Powierzchnia zabudowy | 165.89 m ² |
| Kubatura | 1 m ³ |
| Wymiary budynku | 14.20 x 11.80 m |
| Kąt nachylenia | 40° |
| Wysokość budynku | 8.79 m |
| Wymiary działki | 22.20 x 23.10 m |



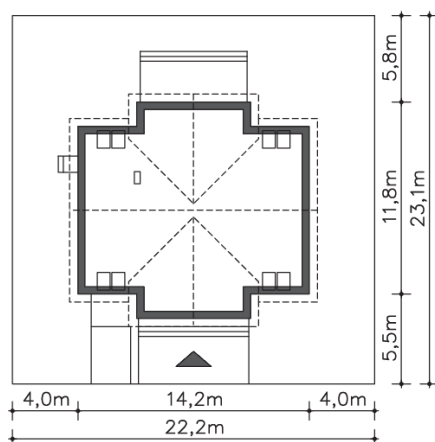
Opis projektu

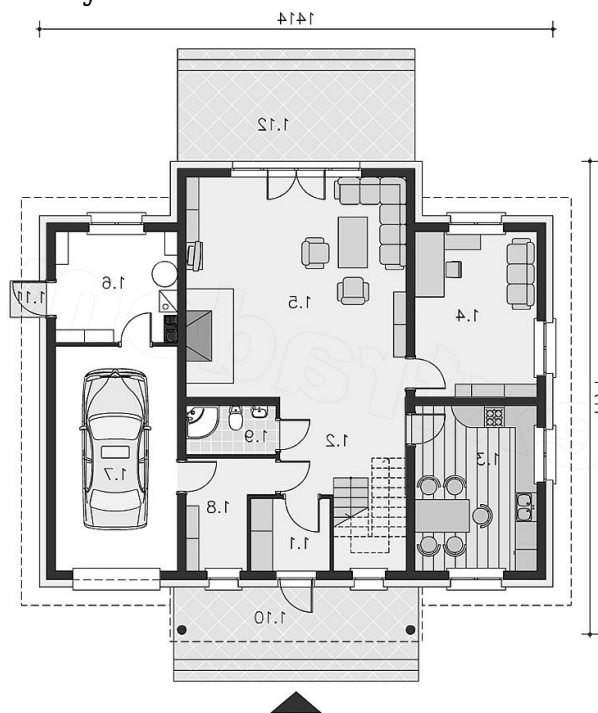
Wyjątkowy dom dla licznej rodziny. Przewidziano w nim aż pięć sypialni na poddaszu. Największa sypialnia posiada własną łazienkę, garderobę i schowek. Na parterze natomiast dla tak dużej rodziny zaplanowano przestronny salon, odrębną jadalnię na rodzinne biesiady i bardzo dużą kuchnię. Bryła domu jest klasyczna, a elewacje urozmaiczone wykuszami są spokojne i harmonijne. Ciekawym elementem jest daszek pod którym można składować drewno do kominka.

Elewacje

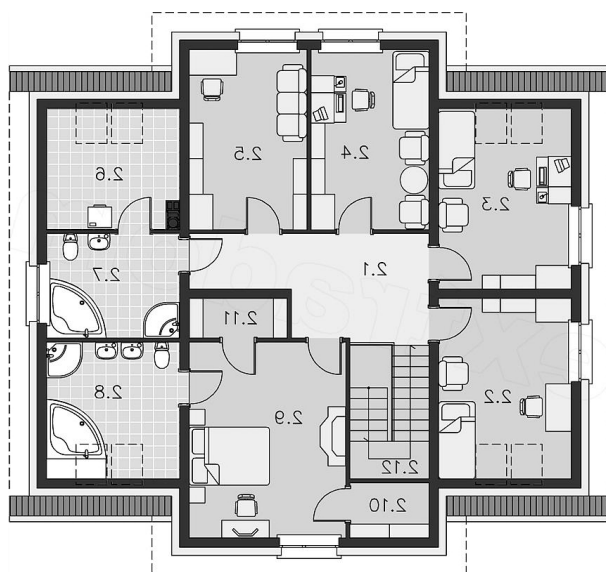


Sytuacje



Rzuty

Parter 101.22 m²

| | |
|----------------------|----------------------|
| Łazienka | 4.33 m ² |
| Kotłownia | 13.45 m ² |
| Garaż | 0.90 m ² |
| Pom.gosp. | 16.32 m ² |
| Podest | 11.45 m ² |
| Podest | 15.08 m ² |
| Taras | 15.08 m ² |
| Wiatrołap | 36.36 m ² |
| Komunikacja | 9.67 m ² |
| Kuchnia | 20.07 m ² |
| Pokój | 5.96 m ² |
| Pokój dzienny | 3.29 m ² |


Poddasze 130.35 m²

| | |
|------------------|----------------------|
| Hall | 12.98 m ² |
| Garderoba | 2.42 m ² |
| Garderoba | 2.43 m ² |
| Schody | 5.44 m ² |
| Pokój | 11.14 m ² |
| Pokój | 11.14 m ² |
| Pokój | 12.74 m ² |
| Pokój | 12.74 m ² |
| Pralnia | 5.92 m ² |
| Łazienka | 8.79 m ² |
| Łazienka | 7.53 m ² |
| Pokój | 18.77 m ² |