

## Podstawowe informacje



## Dane techniczne projektu

|                               |                             |
|-------------------------------|-----------------------------|
| <b>Całkowita powierzchnia</b> | <b>250.46 m<sup>2</sup></b> |
| <b>Powierzchnia użytkowa</b>  | <b>210.05 m<sup>2</sup></b> |
| <b>Powierzchnia zabudowy</b>  | <b>168.90 m<sup>2</sup></b> |
| <b>Kubatura</b>               | <b>1 m<sup>3</sup></b>      |
| <b>Wymiary budynku</b>        | <b>14.50 x 15.30 m</b>      |
| <b>Kąt nachylenia</b>         | <b>40°</b>                  |
| <b>Wysokość budynku</b>       | <b>9.27 m</b>               |
| <b>Wymiary działki</b>        | <b>23.10 x 26 m</b>         |



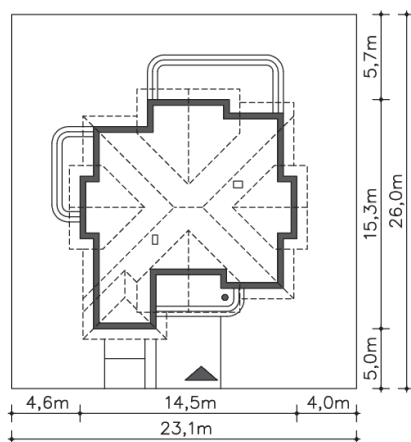
## Opis projektu

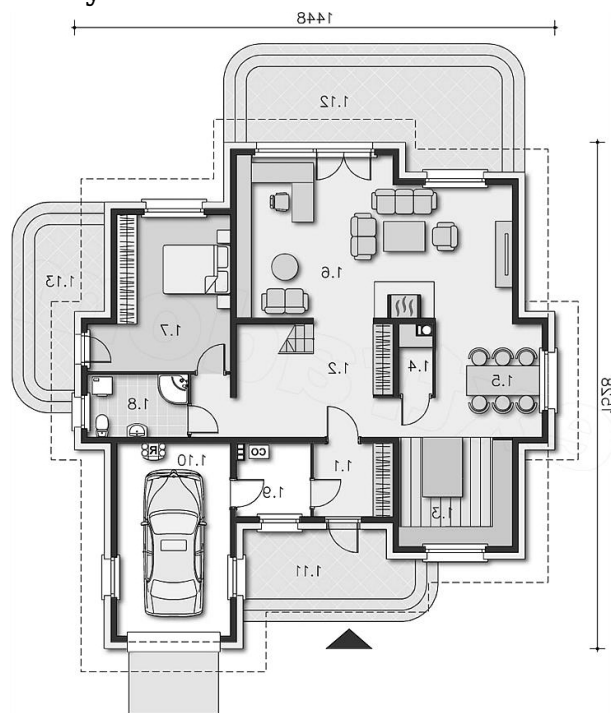
Jeżeli szukasz wygodnego domu dla swojej rodziny i chcesz, żeby stał się miejscem, w którym każdy z domowników czuje się bezpiecznie i komfortowo, ten dom jest właśnie dla Ciebie. Piękna, solidna bryła skrywa we wnętrzu wyjątkowe wnętrza. Każda z sypialni na poddaszu posiada własną garderobę. Duża łazienka daje wiele możliwości oryginalnej aranżacji. Na parterze natomiast jadalnia idealnie łączy kuchnię wyspową z reprezentacyjnym salonem. Zacisznie usytuowana sypialnia na parterze spodoba się seniorom, także ze względu na osobny taras.

## Elewacje

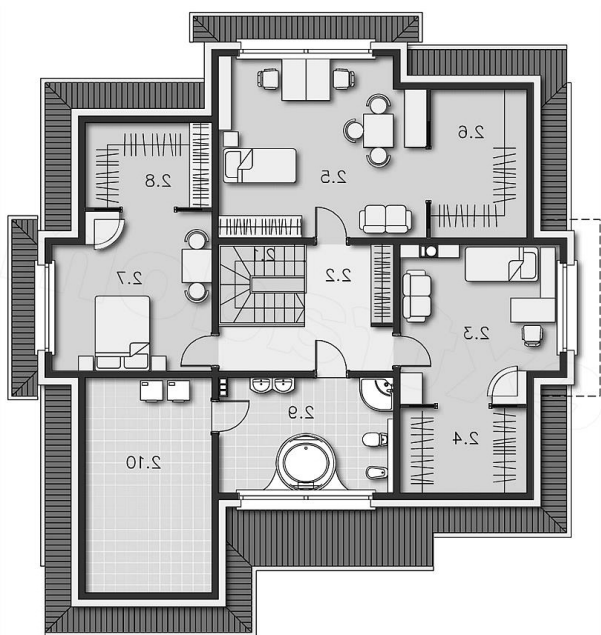


## Sytuacje



**Rzuty**

**Parter 113.09 m<sup>2</sup>**

|                      |                      |
|----------------------|----------------------|
| <b>Łazienka</b>      | 5.24 m <sup>2</sup>  |
| <b>Pom.gosp.</b>     | 19.13 m <sup>2</sup> |
| <b>Jadalnia</b>      | 10.08 m <sup>2</sup> |
| <b>Pokój dzienny</b> | 20.30 m <sup>2</sup> |
| <b>Pokój</b>         | 8.27 m <sup>2</sup>  |
| <b>Kotłownia</b>     | 16.49 m <sup>2</sup> |
| <b>Garaż</b>         | 11.16 m <sup>2</sup> |
| <b>Podest</b>        | 1.94 m <sup>2</sup>  |
| <b>Taras</b>         | 12.65 m <sup>2</sup> |
| <b>Taras</b>         | 37.85 m <sup>2</sup> |
| <b>Wiatrołap</b>     | 17.33 m <sup>2</sup> |
| <b>Komunikacja</b>   | 5.68 m <sup>2</sup>  |
| <b>Kuchnia</b>       | 4.75 m <sup>2</sup>  |


**Poddasze 137.37 m<sup>2</sup>**

|                    |                      |
|--------------------|----------------------|
| <b>Schody</b>      | 4.46 m <sup>2</sup>  |
| <b>Pom.gosp.</b>   | 5.55 m <sup>2</sup>  |
| <b>Komunikacja</b> | 10.92 m <sup>2</sup> |
| <b>Pokój</b>       | 16.42 m <sup>2</sup> |
| <b>Garderoba</b>   | 3.07 m <sup>2</sup>  |
| <b>Pokój</b>       | 24.35 m <sup>2</sup> |
| <b>Garderoba</b>   | 3.32 m <sup>2</sup>  |
| <b>Pokój</b>       | 16.35 m <sup>2</sup> |
| <b>Garderoba</b>   | 3.07 m <sup>2</sup>  |
| <b>Łazienka</b>    | 14.20 m <sup>2</sup> |