

## Podstawowe informacje



## Dane techniczne projektu

<b>Całkowita powierzchnia</b>	<b>243.97 m<sup>2</sup></b>
<b>Powierzchnia użytkowa</b>	<b>175.56 m<sup>2</sup></b>
<b>Powierzchnia zabudowy</b>	<b>160.21 m<sup>2</sup></b>
<b>Kubatura</b>	<b>1 m<sup>3</sup></b>
<b>Wymiary budynku</b>	<b>15.60 x 13.30 m</b>
<b>Kąt nachylenia</b>	<b>30°</b>
<b>Wysokość budynku</b>	<b>8.76 m</b>
<b>Wymiary działki</b>	<b>22.60 x 23.80 m</b>



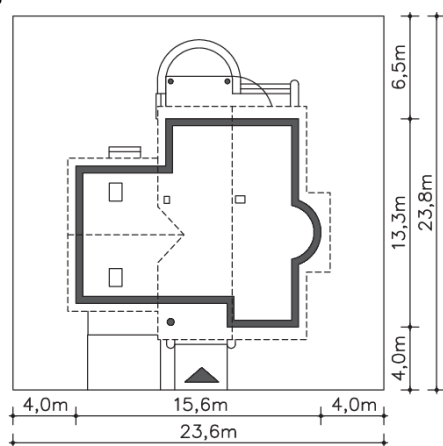
## Opis projektu

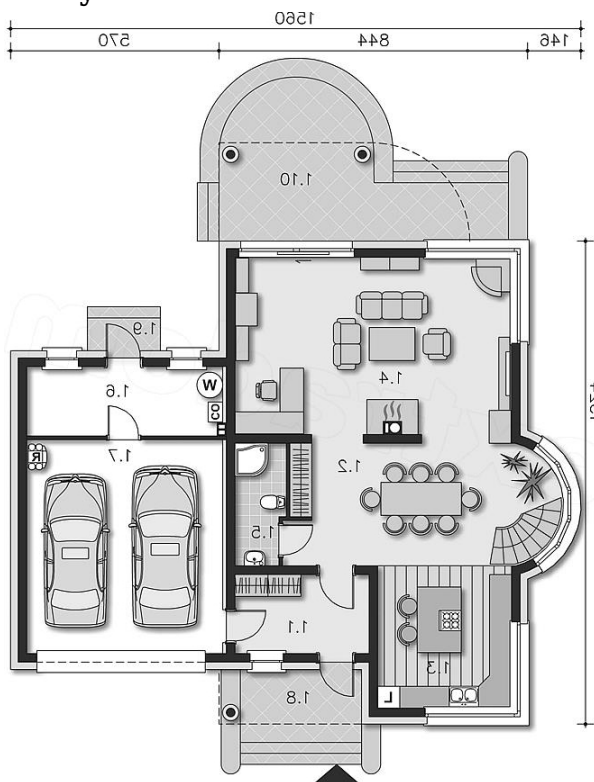
Obok tego nowoczesnego domu nie można przejść obojętnie. Przykuwa uwagę swoją bryłą, urozmaiconą łukowym wykuszem z pięknymi schodami, ciekawym detalem i starannie dobranym proporcjom. Jednak najciekawsze dzieje się we wnętrzu - wyjątkowa przestrzeń jadalni łączącej kuchnię z salonem, a jednocześnie oświetlona oknem wykusza sprawia, że jest ono niebanalne. Ciekawy taras na piętrze tworzy zadaszenie tarasu ogrodowego, na którym zmieszczą się wygodne leżaki, zachęcające do relaksu. Piętro to strefa nocna z sypialniami praktycznie bez skosów, co dla niektórych może b...

## Elewacje

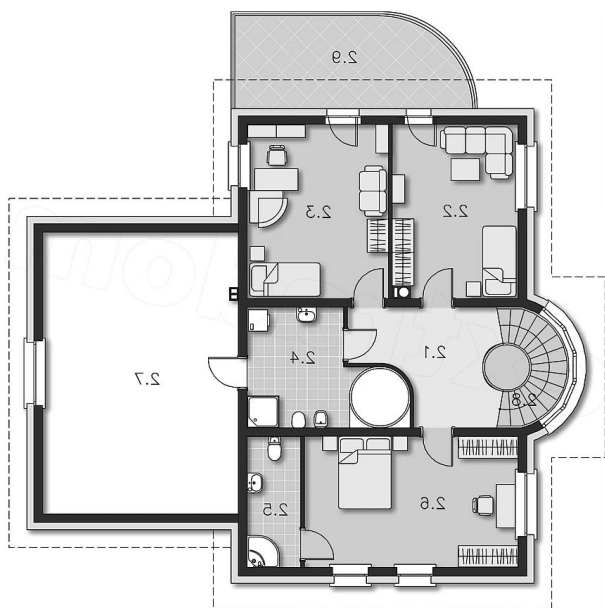


## Sytuacje



**Rzuty**

**Parter 95.64 m<sup>2</sup>**

<b>Pokój dzienny</b>	7.79 m <sup>2</sup>
<b>Kuchnia</b>	23.00 m <sup>2</sup>
<b>Łazienka</b>	22.93 m <sup>2</sup>
<b>Kotłownia</b>	14.19 m <sup>2</sup>
<b>Garaż</b>	36.31 m <sup>2</sup>
<b>Podest</b>	4.37 m <sup>2</sup>
<b>Podest</b>	10.05 m <sup>2</sup>
<b>Taras</b>	31.30 m <sup>2</sup>
<b>Wiatrołap</b>	6.61 m <sup>2</sup>
<b>Hall</b>	1.80 m <sup>2</sup>


**Poddasze 148.33 m<sup>2</sup>**

<b>Hall</b>	10.64 m <sup>2</sup>
<b>Pokój</b>	16.76 m <sup>2</sup>
<b>Pokój</b>	19.07 m <sup>2</sup>
<b>Łazienka</b>	11.96 m <sup>2</sup>
<b>Łazienka</b>	5.42 m <sup>2</sup>
<b>Pokój</b>	21.66 m <sup>2</sup>
<b>Strych</b>	20.03 m <sup>2</sup>
<b>Schody</b>	4.46 m <sup>2</sup>
<b>Balkon</b>	15.81 m <sup>2</sup>