

Podstawowe informacje



Dane techniczne projektu

Całkowita powierzchnia	274.84 m²
Powierzchnia użytkowa	202.26 m²
Powierzchnia zabudowy	179.26 m²
Kubatura	1 m³
Wymiary budynku	14.50 x 11.50 m
Kąt nachylenia	45°
Wysokość budynku	10.32 m
Wymiary działki	22.50 x 25.40 m



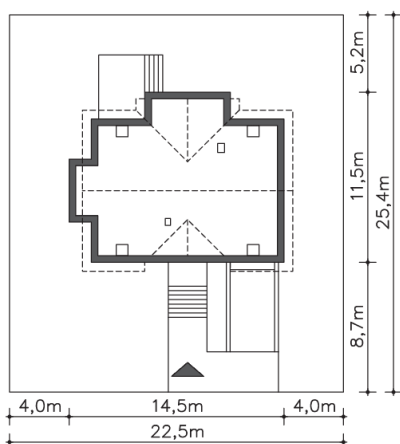
Opis projektu

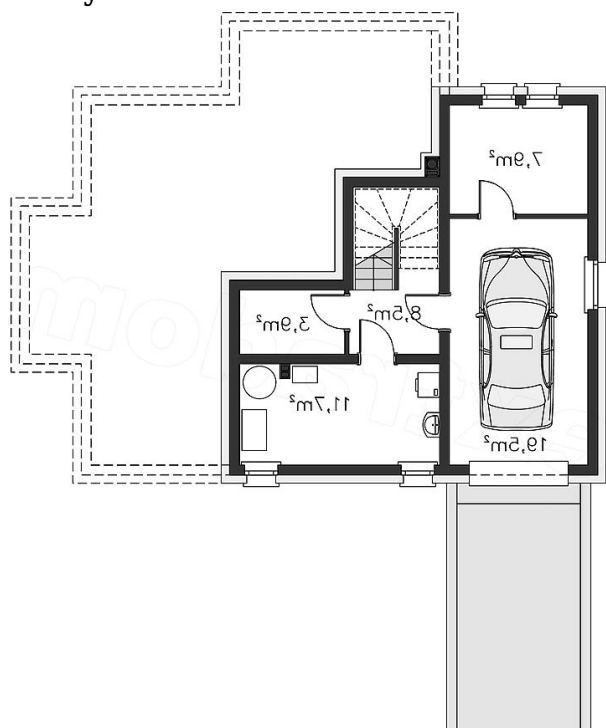
Interesujący dom z częściowym podpiwniczeniem oraz oryginalnie rozwiązany układ wnętrza. W podpiwniczeniu znajduje się garaż, kotłownia i praktyczne pomieszczenia gospodarcze. Na parterze interesująco będzie się prezentować obniżony poziom podłogi w pokoju dziennym, jadalni i kuchni z umieszczonym centralnie słupem. Na poddaszu uwagę zwraca sypialnia małżeńska z łazienką, garderobą i balkonem.

Elewacje

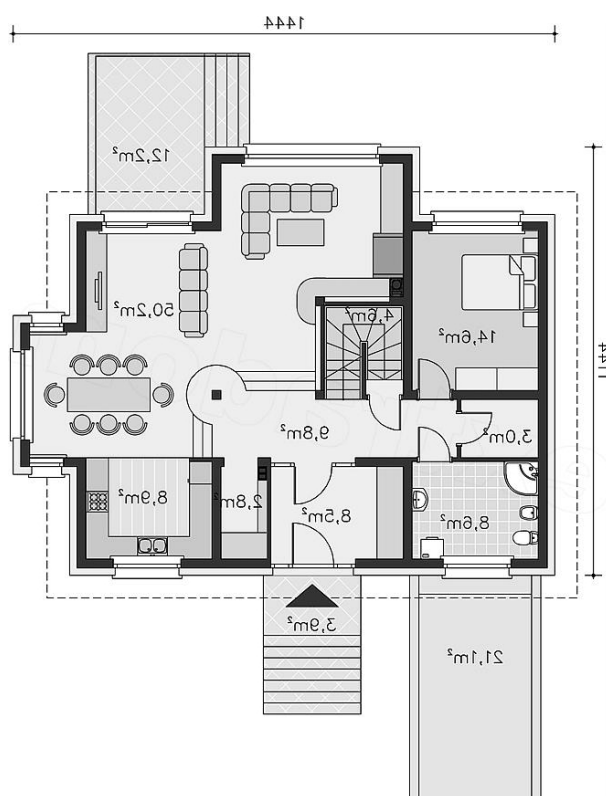


Sytuacje

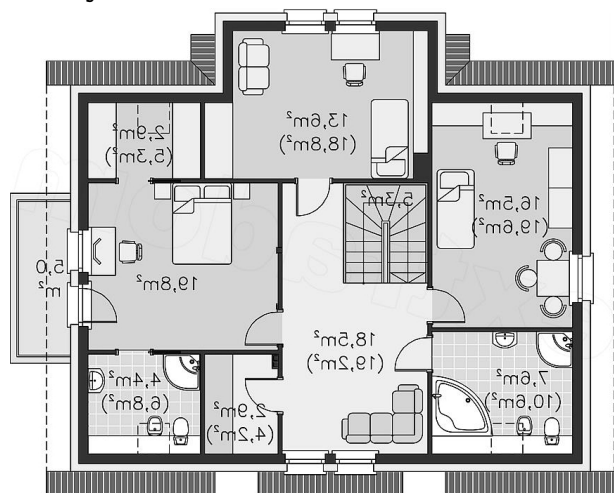


Rzuty

Piwnica 51.49 m²

Komunikacja	8.52 m ²
Pom.gosp.	3.89 m ²
Pom.gosp., c.o.	11.67 m ²
Pom.gosp.	19.54 m ²
Garaż	7.87 m ²


Parter 108.86 m²

Pom.gosp.	8.54 m ²
Kuchnia	12.24 m ²
Pom.gosp.	3.90 m ²
Łazienka	21.07 m ²
Pokój	9.75 m ²
Schody	50.21 m ²
Taras	8.92 m ²
Taras	2.84 m ²
Zjazd	8.61 m ²
Wiatrołap	2.94 m ²
Komunikacja	14.60 m ²
Pokój dzienny, jadalnia	2.45 m ²

Rzuty

Poddasze 114.49 m²

Hall	18.56 m ²
Balkon	4.99 m ²
Pokój	16.87 m ²
Pokój	14.12 m ²
Pokój	19.80 m ²
Garderoba	3.15 m ²
Łazienka	4.71 m ²
Garderoba	3.00 m ²
Łazienka	7.94 m ²
Schody	5.25 m ²