

## Podstawowe informacje



## Dane techniczne projektu

<b>Całkowita powierzchnia</b>	<b>225.34 m<sup>2</sup></b>
<b>Powierzchnia użytkowa</b>	<b>178.36 m<sup>2</sup></b>
<b>Powierzchnia zabudowy</b>	<b>161.11 m<sup>2</sup></b>
<b>Kubatura</b>	<b>938 m<sup>3</sup></b>
<b>Wymiary budynku</b>	<b>17.90 x 10.70 m</b>
<b>Kąt nachylenia</b>	<b>40°</b>
<b>Wysokość budynku</b>	<b>8.41 m</b>
<b>Wymiary działki</b>	<b>25.90 x 20 m</b>



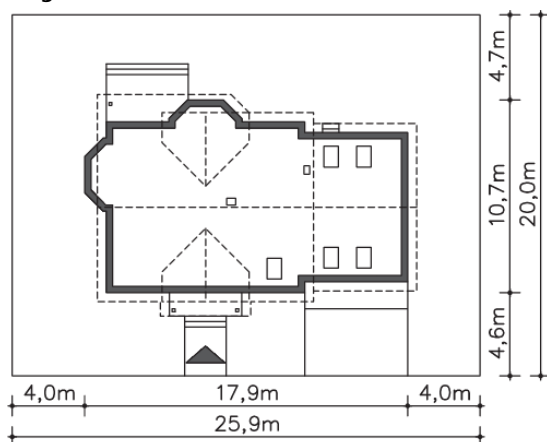
## Opis projektu

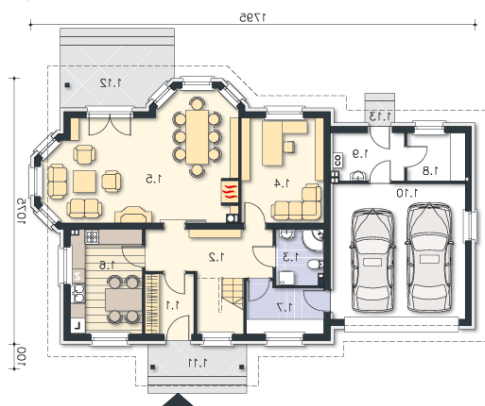
Hamilton IV to najnowsza wersja, chętnie wybieranego przez Państwa, projektu LMP94. Czasami jednostanowiskowy garaż to za mało. W tym domu przewidzieliśmy zatem drugie stanowisko dla tych rodzin, które chętnie korzystają z samochodów. Dzięki powiększeniu garażu zyskaliśmy dodatkową sypialnię na poddaszu, na dodatek z własną, pojemną garderobą, a na parterze pomieszczenia gospodarcze za garażem. Atutem tego domu jest urozmaicony wykuszami pokój dzienny. Znajduje się tu narożnikowy kominek i praktyczny zadaszony taras ogrodowy. Poddasze to aż cztery przestronne sypialnie...

## Elewacje

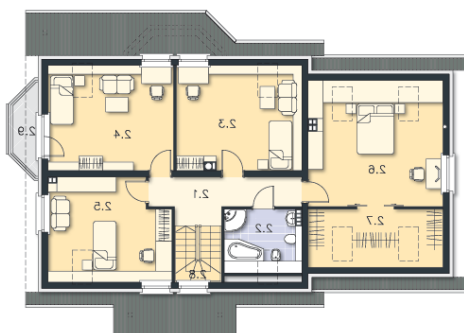


## Sytuacje



**Rzuty**

**Parter 98.72 m<sup>2</sup>**

<b>Pom.gosp.</b>	4.87 m <sup>2</sup>
<b>Łazienka</b>	29.32 m <sup>2</sup>
<b>Pokój</b>	5.20 m <sup>2</sup>
<b>Pokój dzienny</b>	10.91 m <sup>2</sup>
<b>Kuchnia</b>	10.80 m <sup>2</sup>
<b>Pom.pomocnicze</b>	11.78 m <sup>2</sup>
<b>Kotłownia</b>	4.37 m <sup>2</sup>
<b>Garaż</b>	14.13 m <sup>2</sup>
<b>Podest</b>	35.20 m <sup>2</sup>
<b>Taras</b>	12.18 m <sup>2</sup>
<b>Podest</b>	6.14 m <sup>2</sup>
<b>Wiatrołap</b>	4.54 m <sup>2</sup>
<b>Komunikacja</b>	5.51 m <sup>2</sup>


**Poddasze 126.62 m<sup>2</sup>**

<b>Komunikacja</b>	8.84 m <sup>2</sup>
<b>Łazienka</b>	5.38 m <sup>2</sup>
<b>Pokój</b>	17.18 m <sup>2</sup>
<b>Pokój</b>	17.29 m <sup>2</sup>
<b>Pokój</b>	15.57 m <sup>2</sup>
<b>Pokój</b>	18.00 m <sup>2</sup>
<b>Garderoba</b>	3.14 m <sup>2</sup>
<b>Schody</b>	4.29 m <sup>2</sup>
<b>Balkon</b>	3.00 m <sup>2</sup>