

## Podstawowe informacje



## Dane techniczne projektu

<b>Całkowita powierzchnia</b>	<b>212.44 m<sup>2</sup></b>
<b>Powierzchnia użytkowa</b>	<b>182.11 m<sup>2</sup></b>
<b>Powierzchnia zabudowy</b>	<b>170.39 m<sup>2</sup></b>
<b>Kubatura</b>	<b>1 m<sup>3</sup></b>
<b>Wymiary budynku</b>	<b>13.30 x 16.60 m</b>
<b>Kąt nachylenia</b>	<b>40°</b>
<b>Wysokość budynku</b>	<b>9.13 m</b>
<b>Wymiary działki</b>	<b>21.30 x 25.60 m</b>



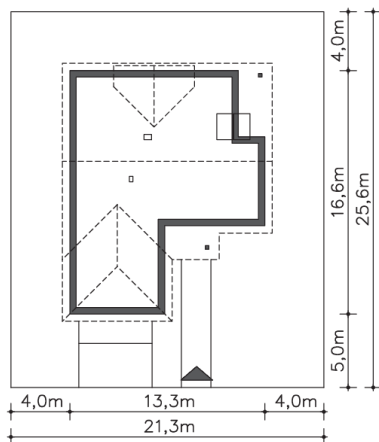
## Opis projektu

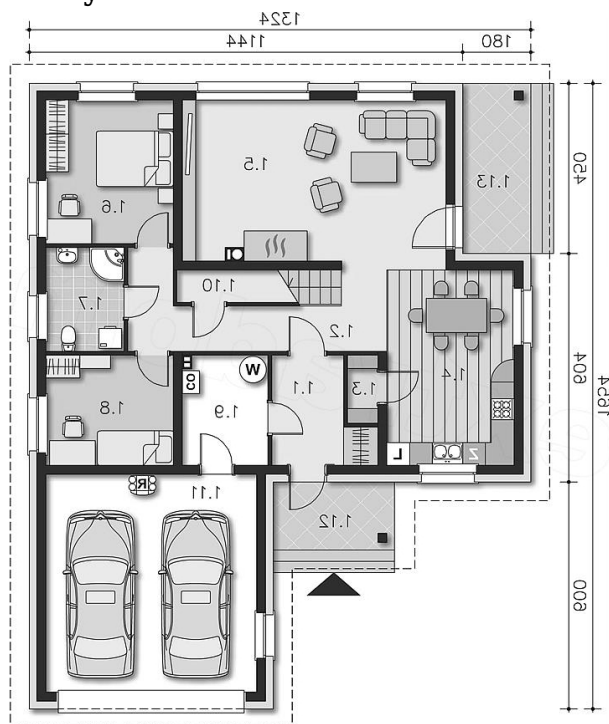
Dom z garażem dwustanowiskowym na stosunkowo wąskiej działce. We wnętrzu odnajdziemy bogaty program funkcjonalny z dwiema sypialniami na parterze, a trzema na poddaszu, dużą kuchnię z jadalnią i spiżarnią, a salon otwiera się na ogród i zadaszony taras. Na poddaszu z jednej z sypialni można przejść przez garderobę do własnej łazienki. Dwie pozostałe mają bliźniaczy kształt i dzięki temu, że są bardzo duże, idealnie nadają się dla dzieci, które potrzebują sporo miejsca do zabawy, nauki i snu.

## Elewacje

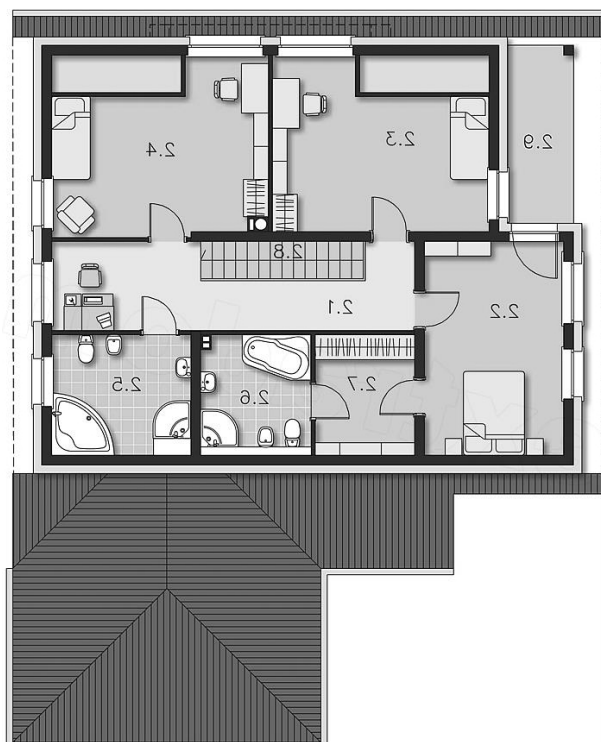


## Sytuacje



**Rzuty**

**Parter 102.09 m<sup>2</sup>**

<b>Łazienka</b>	6.40 m <sup>2</sup>
<b>Spizarnia</b>	1.55 m <sup>2</sup>
<b>Kuchnia, jadalnia</b>	31.91 m <sup>2</sup>
<b>Pokój dzienny</b>	5.74 m <sup>2</sup>
<b>Pokój</b>	8.07 m <sup>2</sup>
<b>Pokój</b>	13.53 m <sup>2</sup>
<b>Kotłownia</b>	1.42 m <sup>2</sup>
<b>Schody</b>	15.53 m <sup>2</sup>
<b>Garaż</b>	29.24 m <sup>2</sup>
<b>Podest</b>	12.66 m <sup>2</sup>
<b>Taras</b>	5.64 m <sup>2</sup>
<b>Wiatrołap</b>	9.69 m <sup>2</sup>
<b>Komunikacja</b>	6.43 m <sup>2</sup>


**Poddasze 110.35 m<sup>2</sup>**

<b>Hall</b>	15.00 m <sup>2</sup>
<b>Pokój</b>	16.20 m <sup>2</sup>
<b>Pokój</b>	14.74 m <sup>2</sup>
<b>Pokój</b>	15.00 m <sup>2</sup>
<b>Łazienka</b>	8.72 m <sup>2</sup>
<b>Łazienka</b>	6.30 m <sup>2</sup>
<b>Garderoba</b>	6.76 m <sup>2</sup>
<b>Schody</b>	3.73 m <sup>2</sup>
<b>Balkon</b>	3.25 m <sup>2</sup>